



# Practice

Accompagnement des pratiques professionnelles, formations & écologie

# Catalogue 2026

L'accompagnement et la formation des  
équipes d'aujourd'hui pour demain



Accompagnement des pratiques

Formations

Écologie



[www.cabinetpractice.com](http://www.cabinetpractice.com)

# PROLÉGOMÈNES

Pourquoi *Practice* ?

L'étymologie latine du mot *Practice* désigne "la pratique".

*Il vient du grec ancien praktikê signifiant  
"Savoir pratique, par opposition à la théorie".*

Assurant un accompagnement centré fondamentalement sur le développement des pratiques professionnelles, prendre cette dénomination en faisant référence à "la pratique", à partir de son étymologie, s'est imposé comme une évidence.

Il signifie également en anglais le fait de *répéter une action dans un but pédagogique*. C'est d'ailleurs quelque part une des fonctions de la répétition dans les traumatismes : chercher à élaborer et intégrer ce qui ne peut se symboliser.





Cabinet PRACTICE

Numéro Siret : 52070829800010

1, rue de la convention

75015 Paris

Tel : 09.83.98.24.63

Email : [contact@cabinetpractice.com](mailto:contact@cabinetpractice.com)

Organisme de formation Datadocké et  
certifié selon le référentiel national de qualité QUALIOPi  
enregistré sous le numéro 11755643675 auprès du préfet de région IDF



DataDock

Directeur : Alexandre Sinanian

Cheffe de projet, développement et recherche : Léa Boursier

Responsable administrative : Alexandra Marciano

Responsable pédagogique : Eliza Sweeney

Responsable communication : Matthieu Brossard Le Cloirec



**Qualiopi**  
processus certifié  
RÉPUBLIQUE FRANÇAISE

La certification qualité a été délivrée au titre  
des catégories d'actions suivantes :

- Actions de formation
- Bilans de compétences

Conception et réalisation : EKO Designs

[www.cabinetpractice.com](http://www.cabinetpractice.com)

[www.linkedin.com/company/practice-formations](http://www.linkedin.com/company/practice-formations)



# Practice



# Bienvenue au Cabinet Practice

1, rue de la Convention  
75015 Paris

Téléphone  
09 83 98 24 63

[www.cabinetpractice.com](http://www.cabinetpractice.com)

PRACTICE est un cabinet proposant différents dispositifs d'intervention et d'accompagnement aux pratiques professionnelles, aux dynamiques d'équipes et à l'organisation du travail, destinés aux institutions sanitaires et sociales ainsi qu'aux entreprises.

Nous assurons également des formations en santé mentale, clinique du travail, dans le champ socio-éducatif et thérapeutique, avec une équipe d'intervenants expérimentés.

Enfin, des pôles Recherche et Psychologie environnementale sont également animés par le cabinet et tendent à se développer.



# Notre approche



PRACTICE répond aux besoins des organisations en recherche d'espaces d'échange, de formation et d'élaboration sur leurs pratiques et leur fonctionnement.

PRACTICE est un cabinet qui s'inscrit dans une visée portant résolument sur l'accompagnement des pratiques professionnelles et de la vie institutionnelle, associée à une démarche de recherche et de publications internationales.

En effet, notre perspective est de nous situer au plus près des pratiques de terrains des professionnels au sein de leur organisation, tout en transposant la rigueur de l'enseignement universitaire à nos méthodologies d'intervention ainsi qu'aux contenus de nos formations.

Des travaux de différentes natures portent par exemple sur :

*Les professionnels et situations extrêmes*

*L'emprise dans les organisations*

*Les médiations artistiques dans les dispositifs d'intervention*

*La psychologie appliquée aux problèmes écologiques*

En effet, PRACTICE est également engagé dans la recherche en sciences humaines sur la crise écologique.

Cinq projets scientifiques ont déjà fait l'objet de publications et de colloques.

Cette thématique enrichit les interventions du cabinet, au sens où elle met directement en perspective la question de l'écologie des liens, présents dans tout écosystème institutionnel.

# Le comité scientifique

Le comité scientifique composé d'experts de disciplines différentes et complémentaires porte et soutient les grandes orientations cliniques et scientifiques du cabinet. Il a pour principal rôle d'assister Practice dans le domaine de la conception des formations et des interventions et assure en ce sens une veille sur la qualité des prestations.

## Membres

Dr. Clara BRICHANT PETITJEAN : Psychiatre, psychothérapeute

M. Rodolphe CURNARIE : Directeur d'établissement médico-social

Dr. Clara DUCHET : Psychologue clinicienne, psychanalyste, Maître de conférences en psychologie, Université Paris VII

Dr. Yves EDEL : Praticien Hospitalier, Psychiatre, Responsable Unité d'Addictologie, AP-HP. Sorbonne Université Hôpital Universitaire Pitié-Salpêtrière

M. Marc GUIOSE-YANEKIAN : Psychologue Clinicien, Directeur de Psy Cap Corps, Chargé de cours Université Paris Sorbonne, psychanalyste, superviseur

Pr. Elsa KIRBY EL-HASHEM : Docteure en Sociologie, Professeure des Universités à l'Université Libanaise (UL), Professeure à l'université de Beyrouth

Dr. Rozenn LE BERRE : Docteure en philosophie, enseignante-chercheuse au Centre d'Ethique Médicale, EA 7446 ETHICS, maîtresse de conférences et responsable pédagogique du DUSP et du DIUSP (CEM-FMM) de l'Institut Catholique de Lille

Dr. Xavier MEUNIER : Psychiatre, psychothérapeute

Dr. Florence OUALID : Docteure en science des organisations, psychosociologue consultante, membre du CIRFIP

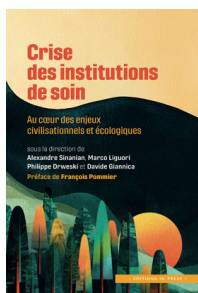
Dr. Delphine PEYRAT-APICELLA : Psychologue clinicienne, maîtresse de conférences à l'université Sorbonne Paris Nord (USPN)

M. Frédéric PIERSON : Psychologue clinicien, Directeur de Pierson Crisis Consulting

Pr. François POMMIER : Psychiatre et psychanalyste, professeur émérite de psychopathologie à l'Université de Paris Nanterre

Dr. Chady PREVOTEAU : Docteure en psychologie et Officier-psychologue des armées

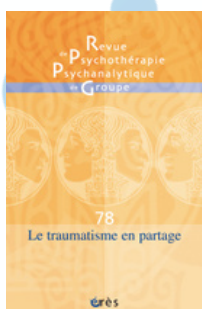
# Nos publications récentes



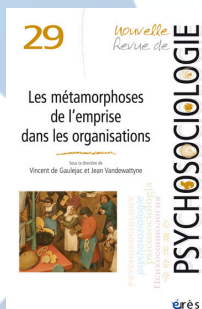
Co-coordination par Alexandre Sinanian, Marco Liguori, Philippe Drweski et Davide Giannica de l'ouvrage collectif : Crise des institutions de soin. Enjeux civilisationnels et écologiques (2026). Editions In Press.



Co-Coordination d'un ouvrage collectif sur l'Extrême (2022) : Addictions, violences, passage à l'acte, psychose, catastrophe, maladie grave, réanimation, crise écologique...



Sinanian, A. & Liguori, M. (2022). Un confinement en cache un autre : économie morale de l'évènement, économie psychique et écologie des liens en temps de crise sanitaire. Revue de psychothérapie psychanalytique de groupe n°78, 153-165. <https://doi.org/10.3917/rppg.078.0153>



Sinanian, A. & Liguori, M. (2020). Auto-emprise et empathie opératoire... : expressions des métamorphoses contemporaines. Nouvelle revue de psychosociologie, 29(1), 195-209



Sinanian, A. & Liguori, M. (2021). Prolégomènes à une psychologie psychanalytique de la crise environnementale. Les crises environ-mentales. In Analysis, 5(1), 11-19.



Sinanian A. (2018). Le professionnel et les situations extrêmes : entre solidité du cadre et malléabilité. Dans Guiose M, Fradet Y., Robin Poupard F et Sinanian A. Groupes d'analyse des pratiques - clinique et théorie. Edition Heures de France.

# Notre équipe



## Dirigeant et Fondateur

Dr Alexandre Sinanian,  
Psychologue clinicien, PhD.

Psychologue clinicien et docteur en psychopathologie. Après avoir exercé plus de 10 ans dans les champs de la victimologie, de l'addictologie et de la protection de l'enfance il se spécialise en psychologie des groupes et des organisations. Il a fondé et dirige les interventions du cabinet PRACTICE et est chercheur associé au laboratoire PCPP à l'université Paris Cité.

## Cheffe de projet, développement et recherche

Dre Léa Boursier,  
psychosociologue clinicienne, PhD.

Docteur en psychosociologie clinique, Léa Boursier est spécialisée en clinique et psychodynamique du travail. Elle est aujourd'hui intervenante en tant cheffe de projet du développement et de la recherche au sein du cabinet PRACTICE. Elle est également membre associée du laboratoire UTRPP de l'Université Paris Nord.



## Responsable Administrative et Communication

Alexandra Marciano

Après avoir passé huit ans dans le monde de la communication, et plus particulièrement dans le web, Alexandra Marciano a exercé pendant sept ans en milieu hospitalier, en clinique privée et dans le milieu associatif, elle est aujourd'hui responsable de pôle administratif et communication du cabinet.

## Responsable Pédagogique

Dre Eliza Sweeney  
Dramathérapeute clinicienne. Docteure en Architecture.

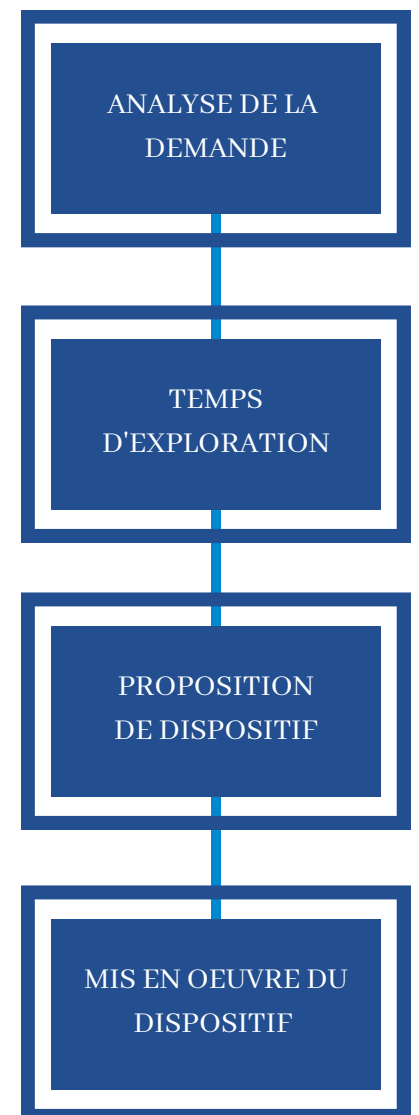
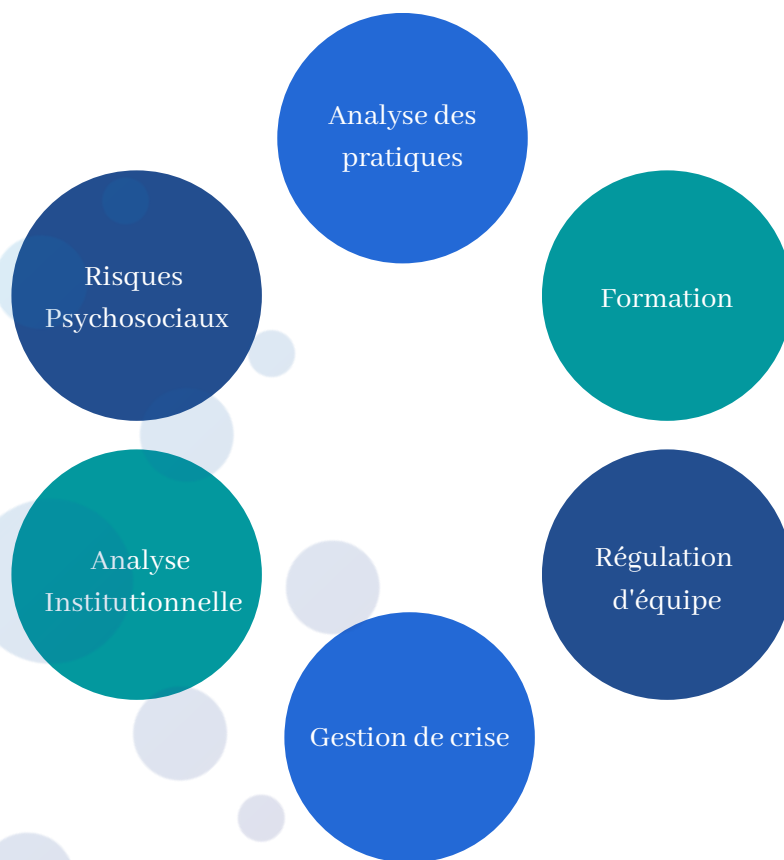
Après une longue expérience de dramathérapeute clinicienne dans les champs socio-éducatifs, scolaires et sanitaires, son expérience de la pédagogie et de l'enseignement universitaire (UFR de psychologie université de Caen et Paris Cité) l'ont amenée à rejoindre PRACTICE en tant que responsable pédagogique. Docteure en architecture de l'université Northumbria (GB), ses recherches portent sur les processus créatifs en lien avec les espaces institutionnels et de vie





# L'analyse de la demande

Qu'il s'agisse d'analyse des pratiques, de régulation d'équipe, de formation, d'analyse institutionnelle, de gestion de crise ou de risques psychosociaux, il est toujours essentiel de penser la mise en place d'un dispositif à partir de l'analyse de la demande et des problématiques de l'organisation : s'agit-il de parler de la relation établie et vécue avec la population que l'on accompagne, de la cohésion d'équipe, des changements dans l'institution, d'une crise actuelle ou encore de développer les compétences professionnelles ?



Ces différentes phases permettent :

- De proposer un dispositif situé au plus près des besoins de l'organisation en définissant son cadre et sa méthode
- D'associer et de rendre « acteur » les différentes parties prenantes
- De commencer à établir un lien et un climat de confiance avec les participants
- D'initier un processus de travail sur des bases stables

# Nos chiffres clés

Début  
de notre pratique

2010

PRACTICE  
répond en temps de crise

2021

PRACTICE  
déploie son offre

2025

En 2025 plus de 50% de nos interventions s'inscrivent dans le cadre de la formation continue, plus de 700 heures de formation ont été dispensées.  
Environ 600 stagiaires ont été formés et plus de 3500 heures de formation réalisées.

Plus d'une 100e d'institutions  
sanitaires, sociales et entreprises  
nous ont fait confiance

+ 90% des contrats sont  
renouvelés sur 2 ans et  
souvent plus de 5 ans.

90% de nos formations et interventions sont  
réalisées sur site en intra-établissement, au  
plus près des professionnels.

Plus de 30  
formateurs et  
intervenants  
spécialisés composent  
l'équipe de Practice

## QUELQUES RÉFÉRENCES



1, rue de la convention  
75015 Paris

Téléphone  
09 83 98 24 63

[www.cabinetpractice.com](http://www.cabinetpractice.com)

# NOS DISPOSITIFS

INTERVENTIONS

—

FORMATIONS

—

ÉCOLOGIE

# Table des matières

Les intervenants .....	13
------------------------	----

Les dispositifs d'intervention .....	15
--------------------------------------	----

Analyse des pratiques professionnelles .....	17
Autres dispositifs d'accompagnement des pratiques professionnelles	
Supervision clinique, groupe de parole et groupe Balint .....	18
Régulation d'équipe .....	19
Cohésion d'équipe et renforcement des dynamiques .....	20
Analyse institutionnelle .....	21
Accompagnement au changement .....	22
Immersion de terrain et ethnographie exploratoire.....	23
Intervention post-crise .....	24
La prévention de l'épuisement et du stress cumulatif .....	25
Intervention suite à un événement exceptionnel .....	26
Diagnostic des risques psychosociaux .....	27
Groupes de parole et ateliers à médiation .....	28

Les formations continues .....	29
--------------------------------	----

Notre approche de la formation professionnelle continue .....	30
---	----

Pôle santé mentale .....	31
--------------------------	----

Sommaire Pôle santé mentale .....	32
Psychopathologie de l'adulte .....	33
Psychopathologie de l'adolescent .....	34
Psychopathologie de l'enfant .....	35
Psychopathologie et périnatalité .....	36
Psychopathologie et Handicap .....	37
Les traumatismes psychiques .....	38
Sensibilisation aux effets du psychotraumatisme .....	39
Psychotraumatisme et victimologie .....	40
Psychotrauma et dissociation : approche par la dramathérapie et les médiations artistiques .....	41
Les impacts du traumatisme sur le corps .....	42



Le traumatisme et le corps dans la violence agie .....	43
Le débriefing individuel et collectif .....	44
Réguler et prévenir les situations de violence .....	45
Les addictions .....	46
Addictions et traumatismes .....	47
Addictions et conduites à risque à l'adolescence .....	48
Clinique de l'exil .....	49
Crise et urgence relationnelles .....	50
Crise suicidaire .....	51
L'accompagnement en fin de vie et du deuil .....	52
L'intervention à domicile .....	53

## Pôle socio-éducatif..... 54

Sommaire Pôle socio-éducatif .....	55
Le travail en protection de l'enfance .....	56
Enfance et violence .....	57
Autorité et cadre .....	58
Adolescents à risque de rupture .....	59
Notions de parentalité : origines et implications pour l'accompagnement.....	60
Introduction à la clinique familiale .....	61
Addictions et parentalité .....	62

## Pôle thérapeutique, groupes et médiations artistiques ..... 63

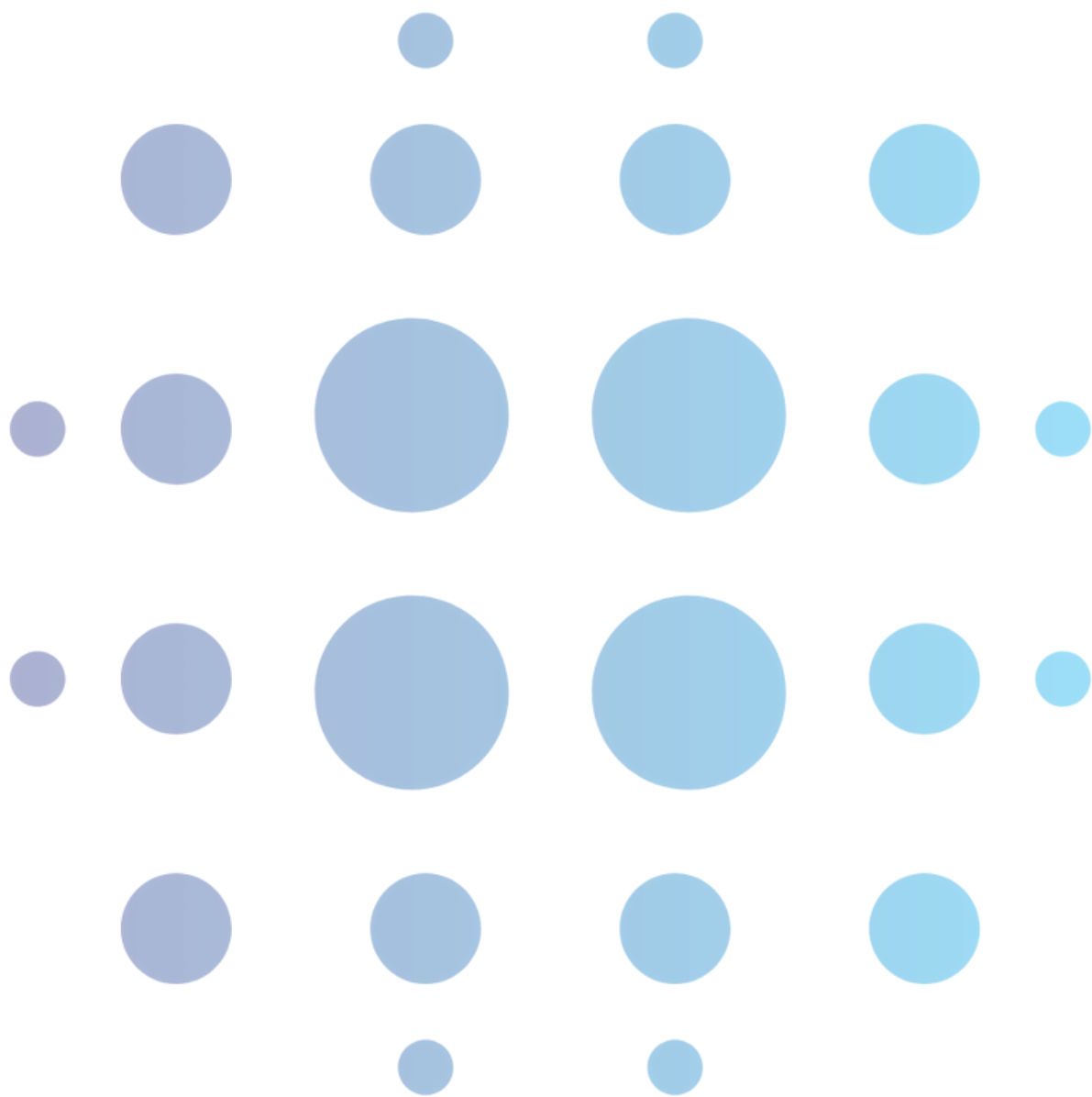
Sommaire pôle thérapeutique, groupes et médiations artistiques .....	64
L'art et la médiation artistique au service de la relation d'aide : enfants .....	65
L'art et la médiation artistique au service de la relation d'aide : adultes .....	66
Introduction de la dramathérapie .....	67
Les métamorphoses : traumatisme et dramathérapie .....	68
Relaxation psychodynamique et mindfulness .....	69
Les thérapies cognitives et comportementales .....	70
Introduction aux médiations thérapeutiques auprès de sujets violents .....	71

## Pôle clinique du travail ..... 72

Sommaire pôle clinique du travail .....	73
Penser l'espace de travail et de soin .....	74
Analyser les dynamiques d'équipe pour adapter son leadership.....	75
Communication verbale et non verbale en contexte professionnel.....	76
Analyse des pratiques professionnelles .....	77
Analyse des pratiques professionnelles pour cadres .....	78
Co-développement pour cadres .....	79
Formation à l'organisation du travail.....	80
Supervision clinique pour psychologues cliniciens.....	81
Supervision Balint pour médecins (en co-animation) .....	82
Bilan de compétences.....	83

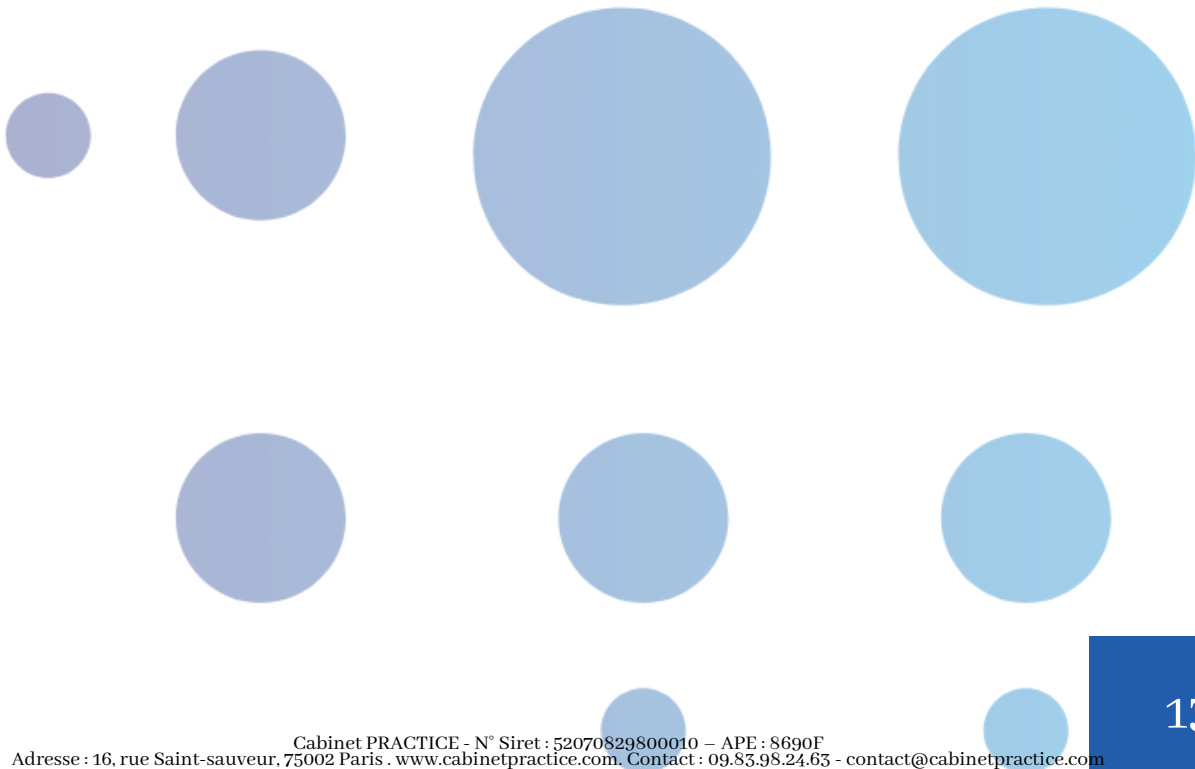
## Psychologie & Écologie ..... 84

A propos .....	85
Psychologie de la crise écologique .....	86
Sensibilisation à l'éco art-thérapie .....	87
Psychoscénographie écologique .....	88
Notre référent handicap .....	89
Formulaire de demande .....	90
Page contact .....	91





# LES INTERVENANTS





# Les Intervenants

PRACTICE est composé d'intervenants spécialisés, que cela soit dans le champ de l'accompagnement des pratiques que de la formation continue. Chaque professionnel répond aux valeurs et à la charte du cabinet et bénéficie d'un dispositif d'analyse des pratiques d'intervention.

Dr Frédéric ADVENIER : psychiatre, psychothérapeute systémicien, intervenant en supervision Balint  
Mélodie ASSIMON : psychologue clinicienne, intervenante en analyse des pratiques  
Cécile ASPAR : psychologue clinicienne, psychodramatiste, intervenante en analyse des pratiques  
Thuy-Nhi AU QUANG : musicothérapeute clinicienne  
Lisa BESSON : psychologue clinicienne, intervenante en analyse des pratiques  
Laure BIROCHAU : psychologue clinicienne, intervenante en analyse des pratiques  
Dre Clara BRICHANT-PETITJEAN : psychiatre, psychothérapeute  
Dre Goda BURKSAITYTE : psychologue clinicienne PhD, intervenante en analyse des pratiques  
Appoline CARNE : psychologue clinicienne, psychomotricienne, doctorante en psychopathologie  
Dr Hubert CHATROUSSE : psychologue clinicien PhD, intervenant en analyse des pratiques  
Svétlana DE KOUBÉ : psychosociologue clinicienne, intervenante en analyse des pratiques  
Domitille DELARUE : psychologue clinicienne, intervenante en analyse des pratiques  
Elodie DUBUT : psychologue clinicienne, spécialisée en psychotraumatologie  
Régis DUFRÉCHOU : psychologue clinicien, intervenant en analyse des pratiques.  
Dr Willy FALLA : docteur en psychologie, intervenant en analyse des pratiques  
Dre Jimena GARCIA MENENDES : psychologue clinicienne, intervenante en analyse des pratiques  
Clémence GARNIER : psychologue clinicienne, intervenante en analyse des pratiques  
Dr Davide GIANNICA : psychologue clinicien, PhD, intervenant en analyse des pratiques  
Marie JAMET LE THOMAS : psychologue clinicienne, intervenante en analyse des pratiques  
Dre Alice LACHAN : psychologue clinicienne PhD, intervenante en analyse des pratiques  
France LEGOND : psychologue clinicienne, intervenante en analyse des pratiques  
Marco LIGUORI : psychologue clinicien systémicien, intervenant en analyse des pratiques  
Vivianne MAGNAN : psychologue clinicienne, intervenante en analyse des pratiques  
Dre Sophie MERCIER-MILLOT : psychosociologue clinicienne PhD, intervenante en analyse des pratiques  
Lucie MERIAU : psychologue clinicienne, intervenante en analyse des pratiques  
Marie MICHAL : psychologue clinicienne, intervenante en analyse des pratiques  
Patricia PALTI : psychologue clinicienne, psychanalyste, intervenante en analyse des pratiques  
Dre Delphine PEYRAT-APICELLA : docteure en psychologie, intervenante en analyse des pratiques  
Frédéric PIERSON : psychologue clinicien, psychotraumatologue  
Florence ROBIN : psychologue clinicienne, intervenante en analyse des pratiques  
Lana STRIKA BRUNEAU : psychologue clinicienne TCC, intervenante en analyse des pratiques  
Justine SERVIERE : psychologue clinicienne systémicienne, intervenante en analyse des pratiques  
Dre Eliza SWEENEY : dramathérapeute clinicienne, doctorante en architecture



# DISPOSITIFS D'INTERVENTION

## Sommaire

### Dispositifs d'intervention

1. Analyse des pratiques professionnelles
2. Autres dispositifs d'accompagnement des pratiques : supervision clinique, groupe de parole et groupe Balint
3. Régulation d'équipe
4. Analyse institutionnelle
5. Accompagnement au changement
6. Cohésion d'équipe et renforcement des dynamiques
7. Intervention post-crise
8. La prévention de l'épuisement et du stress cumulatif
9. Intervention suite à un événement exceptionnel
10. Diagnostic des risques psychosociaux
11. Groupes de parole et ateliers à médiation

# L'ANALYSE DES PRATIQUES PROFESSIONNELLES

Intervenant

Intervenant spécialisé en analyse des pratiques : psychologue clinicien, psychosociologue, psychiatre...

## Présentation

L'analyse des pratiques est un dispositif d'élaboration de la relation d'accompagnement : soignante, éducative, thérapeutique ou pédagogique. L'objet de travail est l'investissement personnel de chacun dans sa pratique. Les situations cliniques complexes, sources de satisfaction mais également souvent de désarroi et d'impuissance, sont explorées à partir des ressentis. La fonction étayante de l'intervenant favorise l'appui mutuel des membres du groupe et une élaboration collective sur les pratiques à partir de leurs propres ressources et valeurs. Cet espace de travail groupal soutient ainsi l'identité professionnelle et favorise la professionnalisation des praticiens. Le dispositif participe à une démarche de formation et d'acquisition de compétences qui passe par un retour sur l'expérience, au sens d'*apprendre à partir de l'expérience affective* engagée par la relation d'accompagnement.



*Ce dispositif peut également s'inscrire dans le cadre de la formation continue (cf. page 74 de ce catalogue)*

## Objectifs

- Elucider les contraintes et enjeux spécifiques de l'univers professionnel
- Développer les références conceptuelles, méthodes, dispositifs qui donnent sens et cohérence au travail
- Clarifier ses capacités de compréhension et d'ajustement relationnel à autrui
- Renforcer les compétences et le degré d'expertise par le travail de groupe
- Améliorer l'analyse et l'élaboration des enjeux à l'œuvre dans la relation d'accompagnement
- Développer la qualité des postures professionnelles

## Méthode

- Groupe limité à 12 participants
- Alternance d'apports théoriques et d'analyse de situations
- Appui sur les ressources professionnelles et les échanges
- Jeux de rôles, mises en situations,
- utilisation d'outils à médiation

## Modalités pratiques

- Indication : toute institution du champ sanitaire et social
- Lieu : dans les locaux de l'organisation ou au sein des locaux de Practice
- Durée : 1h30 à 2h30
- Fréquence : 6 à 11 séances par an
- Tarif : nous consulter



# AUTRES DISPOSITIFS D'ACCOMPAGNEMENT DES PRATIQUES PROFESSIONNELLES

## La Supervision clinique individuelle ou de groupe

Ce dispositif est le plus souvent réservé aux cliniciens et thérapeutes mais pas uniquement. Il s'agit d'un travail individuel ou groupal d'orientation analytique portant sur les processus inconscients, à l'articulation du personnel et du professionnel. L'objet mis au travail est principalement le transfert, ce qui implique d'approfondir davantage l'analyse des résonances que cela suscite sur le plan plus personnel afin de mettre en lumière la problématique du patient qui se rejoue dans la relation clinique.

## Le Groupe de parole pour professionnels

Cette formulation regroupe des dispositifs bien souvent similaires à l'Analyse des pratiques ou à la Supervision clinique et se trouve employée la plupart du temps, et historiquement, dans le milieu hospitalier des soins palliatifs, qu'il s'agisse d'équipes mobiles ou d'unités de soins. Il a fait son apparition dans les années 90 afin de soutenir l'élaboration des professionnels évoluant dans un cadre qui implique de côtoyer la mort au quotidien.

## Le Groupe Balint

Ce dispositif réunit régulièrement des professionnels exerçant la même profession comme des médecins, psychologues, travailleurs sociaux, cadres, etc., et ne se connaissant pas au préalable.

A nouveau, le groupe Balint propose de mettre au centre du travail la relation professionnelle/ patient-usager, en questionnant les processus transféro contre-transférentiels – conscients et inconscients- à l'œuvre dans cette relation. Dans un espace neutre, ce travail en groupe avec des professionnels de lieux d'exercice différents (institutions, cabinets privés) a pour objet l'élaboration de cas cliniques.

Ces dispositifs peuvent se préciser après étude de la demande et également s'inscrire dans le cadre de la formation continue



# LA RÉGULATION D'ÉQUIPE

Intervenant

Psychologue clinicien,  
psychosociologue et ou  
psychodynamicien du travail

## Présentation

Ce dispositif a comme objet de travail la relation professionnelle et l'articulation des missions entre les professionnels. Elle implique en général la participation de toute l'équipe et strates professionnelles. La régulation permet d'analyser le fonctionnement d'une équipe en difficulté, de repérer les rouages qui demandent à être éclaircis tout en s'appuyant sur les ressources de celle-ci. Elle vise ainsi à développer les compétences en termes de coordination des interventions et de collaboration entre les professionnels.



## Objectifs

- L'analyse des dynamiques institutionnelles
- **La mise en perspective de l'histoire institutionnelle**
- **La communication interprofessionnelle et la cohésion d'équipe**
- **La résolution de problèmes**
- En restaurant la cohérence des pratiques, le dispositif de régulation permettra de redonner progressivement du sens aux actes et à la position institutionnelle des membres d'une équipe
- Elle peut parfois déboucher sur de l'analyse des pratiques

## Méthode

- Groupe limité à 12 participants
- Alternance d'apports théoriques et d'analyse de situations
- Appui sur les ressources professionnelles et les échanges
- Jeux de rôles, mises en situations,
- utilisation d'outils à médiation

## Modalités pratiques

- Indication : toute institution du champ sanitaire et social
- Lieu : dans les locaux de l'organisation ou au sein des locaux de Practice
- Durée : 1h30 à 2h30
- Fréquence : 6 à 11 séances par an
- Tarif : nous consulter

# COHÉSION D'ÉQUIPE ET RENFORCEMENT DES DYNAMIQUES

Intervenant

Art-thérapeute clinicienne,  
spécialisée en cohésion  
d'équipe et dynamique de  
groupes

## Présentation

Basé sur l'utilisation de médiations artistiques, l'objectif de ce dispositif est d'améliorer la communication interprofessionnelle, de désamorcer les conflits, de renforcer la cohésion d'équipe et l'esprit d'appartenance à une institution. À partir des exercices collectifs, les professionnels apprennent à mieux se connaître, se faire confiance et se coordonner dans une situation donnée hors du contexte habituel de travail. Les sessions d'atelier de cohésion d'équipe, s'articulent autour des jeux, des temps de partage et d'écoute et des moments d'ouverture où chacun pourra découvrir ou mettre en avant son potentiel. Les médiations vont être proposées et choisies selon les besoins de l'équipe.



## Objectifs

- Créer / renforcer la cohésion de l'équipe
- Développer l'identité du groupe
- Intégrer les nouveaux collaborateurs
- Identifier et désamorcer les conflits
- Renforcer la dynamique individuelle et collective
- Acquérir des nouveaux outils de communication
- Apprendre à employer des outils artistiques

## Méthode

*Le contenu va être personnalisé et adapté à vos besoins.*

Journée type :

- Rencontre avec l'équipe, jeux de détente et d'échauffement en début de journée
- Temps d'échange et écoute des besoins
- Elaboration et proposition d'exercices en fonction des besoins d'équipe
- Mise en oeuvre des différents exercices de travail
- Temps d'échange et de réflexion dans un espace de sécurité et de non jugement
- Temps de relaxation pour clôturer l'intervention

## Modalités pratiques

- Indication : toute institution du champ sanitaire et social ou de l'entreprise
- Lieu : dans les locaux de l'organisation ou au sein des locaux de Practice
- Durée : 1 à 2 jours puis ateliers
- Tarif : nous consulter

# L'ANALYSE INSTITUTIONNELLE

Intervenant

Psychologue clinicien,  
psychosociologue et ou  
psychodynamicien du travail

## Présentation

L'analyse institutionnelle est une extension de la régulation d'équipe à tous les professionnels permettant d'articuler son travail à un ensemble plus vaste, à un projet qui valorise son savoir-être et son savoir-faire.

Sans toucher aux principes fondateurs de l'institution, le changement peut porter sur l'adaptation, l'ajustement ou la création de nouvelles valeurs qui permettent de repenser l'organisation du système.



## Objectifs

- Dans ce dispositif, on s'intéresse aux systèmes de représentations qui sous-tendent les pratiques, les valeurs, les normes et les croyances à l'œuvre dans la rencontre avec l'autre.
- Cette démarche peut par la suite déboucher également sur de l'analyse des pratiques.

## Méthode

- La méthode comprend une phase exploratoire puis une proposition de dispositif ajustée à la demande institutionnelle.
- Le processus d'analyse institutionnelle se précise ainsi au cas par cas

## Modalités pratiques

- Indication : toute institution du champ sanitaire et social
- Lieu : dans les locaux de l'organisation ou au sein des locaux de Practice
- Durée : 2 à 6 mois
- Fréquence : à préciser
- Tarif : nous consulter

# L'ACCOMPAGNEMENT AU CHANGEMENT

Intervenant

Psychologue clinicien,  
psychosociologue et ou  
psychodynamicien du travail

## Présentation

Lors de changements institutionnels, comme le départ d'un directeur, une réorganisation ou encore une fusion entre deux institutions, les professionnels, notamment l'équipe de cadres, peuvent se sentir parfois en difficulté pour penser aux ajustements organisationnels ou les décisions à prendre.



## Objectifs

Nous accompagnons l'élaboration de cette période, en prenant en compte :

- L'intérêt de l'organisation,
- Le respect de la place des différents intervenants
- L'accompagnement à la construction de nouveaux projets au sein de l'organisation.

## Méthode

- La méthode comprend une phase exploratoire puis une proposition de dispositif ajusté à la demande institutionnelle.
- Le processus d'accompagnement au changement se précise ainsi au cas par cas

## Modalités pratiques

- Indication : toute institution du champ sanitaire et social ou de l'entreprise
- Lieu : dans les locaux de l'organisation ou au sein des locaux de Practice
- Durée : 2 à 6 mois
- Fréquence : à préciser
- Tarif : nous consulter



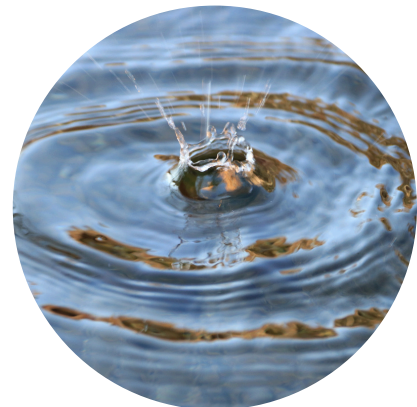
# IMMERSION DE TERRAIN ET ETNOGRAPHIE EXPLORATOIRE

Intervenant

Psychosociologue,  
psychodynamicien du travail  
ou psychologue clinicien

## Présentation

L'immersion de terrain ou encore appelée l'ethnographie exploratoire a pour objectif d'observer et de recueillir des données in-situ. Il s'agit ainsi de passer une ou plusieurs journées auprès des professionnels pendant l'exercice du travail. En partant du postulat que seul le professionnel est expert de son travail, ces temps d'immersion permettent une analyse à la fois des enjeux institutionnels, des dynamiques collectives et des difficultés concrètes et psychiques du travail.



## Objectifs

- Créer un lien de confiance avec les acteurs du terrain
- Recueillir des données : institutionnels et des pratiques professionnelles
- Analyser les enjeux psychiques au travail
- Analyser les enjeux du travail : tâche, activité, contraintes et ressorts, organisation du travail, dynamique des collectifs
- Développer un regard transversal sur l'institution par la rencontre avec différents collectifs de travailleurs (y compris la direction et les cadres).

## Méthode

- Le psychologue intervient sur une ou plusieurs journées complètes de travail au sein d'un service.
- Rencontre préalable avec la direction pour une analyse de la demande.
- Rencontre avec les professionnels concernés pour une présentation du dispositif et un accord collectif.
- Après l'immersion de terrain : rédaction d'un pré-rapport qui sera ensuite lu et partagé par le collectif de professionnels concernés.
- Proposition de préconisations et/ou de dispositifs permettant la prise en charge des difficultés observées et analysées.

## Modalités pratiques

- Indication : toute institution du champ sanitaire et social ou de l'entreprise
- Lieu : dans les locaux de l'organisation
- Durée : A déterminer en fonction des besoins (au moins une journée complète)
- Fréquence : à préciser
- Tarif : nous consulter

# INTERVENTION POST-CRISE

## Intervenant

Psychologue clinicien,  
manager de transition, et/ou  
psychosociologue et/ou  
psychodynamicien du travail

## Présentation

Suite à une situation de crise interne à l'organisation, comme une grève par exemple, ou bien externe, comme la pandémie de COVID-19, PRACTICE accompagne les institutions qui souhaitent un appui pour « contenir » la crise dans un premier temps, puis mettre en place un accompagnement afin de retrouver un équilibre.

Cette intervention a pour objectif la prévention des risques psychosociaux au niveau institutionnel et le rééquilibrage systémique de l'organisation ayant subi une crise.



## Objectifs

Suivant le temps de la gestion de crise, l'intervention post-crise a quatre objectifs majeurs :

1. Prévenir l'instauration de risques psychosociaux durables et permettre une réorganisation
2. Obtenir une vision claire du fonctionnement dynamique de l'organisation post-crise
3. Accompagner méthodologiquement l'engagement d'actions visant le rééquilibrage du système organisationnel sur ses fondamentaux
4. Dégager et élaborer, à partir de la crise subie, un savoir et une opérationnalisation dans l'intérêt du collectif et de ses membres.

## Méthode

- Réalisation d'une analyse qualitative et quantitative des impacts structurels de la crise à partir des six processus fondamentaux du changement non-linéaire
- Analyse des éléments recueillis dans une approche contextuelle et fonctionnelle
- Exploration de la flexibilité institutionnelle et la capacité de se réorganiser en cohérence avec ses valeurs
- Analyser la dynamique d'équilibre des facteurs de risque (dysfonctionnements) et de protection (ressources mobilisables)
- Moyens : Recueil et analyse d'une base documentaire ; Constitution et coanimation d'un comité de direction et de pilotage ; Entretiens individuels et collectifs ; Ateliers & groupes de travail ; Observations sur site ; Enquêtes quantitatives et qualitatives
- Etablir des recommandations et accompagner l'organisation sur l'acceptation de la situation et sur l'engagement d'actions en cohérence avec ses fondamentaux
- Formation sur les six processus centraux supports d'une dynamique de changement durable

## Modalités pratiques

- Indication : toute institution du champ sanitaire et social ou de l'entreprise
- Lieu : dans les locaux de l'organisation ou au sein des locaux de Practice
- Durée : 2 à 6 mois en fonction de la taille de la structure et de la problématique
- Fréquence : à préciser
- Tarif : nous consulter

# LA PRÉVENTION DE L'ÉPUISEMENT ET DU STRESS CUMULATIF

## Présentation

Les professionnels en institution et spécialistes de la relation d'aide sont confrontés au quotidien à des situations d'exigences émotionnelles, de potentiel stress élevé, voire à des situations traumatiques (adolescents violents, décès de patients, agressivité liée à la maladie psychique...). Seuls quelques-uns bénéficient aujourd'hui de dispositifs d'accompagnement adaptés à ces environnements de travail comportant des risques psychosociaux inhérents à la tâche de travail.

En prévention des effets du stress cumulatif ou suite à des situations potentiellement traumatiques, PRACTICE propose des dispositifs de soutien psychologique individuels et collectifs :

## Entretiens de soutien "souffrance au travail"

Il peut arriver que le professionnel soit temporairement débordé par ce qu'il vit au travail que cela concerne ses missions proprement dites, ses relations avec ses collègues et sa hiérarchie ou encore les deux. Ces entretiens de soutien visent à prévenir le risque de burn-out (épuiement professionnel), d'addictions, voire de risque suicidaire, et à aider le professionnel à se saisir de ses ressources tout en se positionnant.

## Les formations à visée de prévention

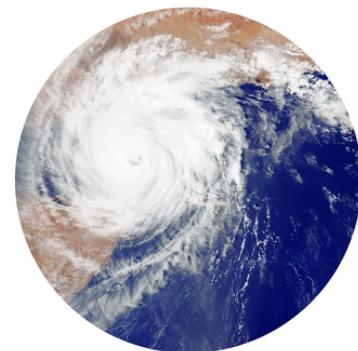
Différents thèmes relatifs à la prévention du stress cumulatif au travail peuvent être mis en place, notamment par des méthodes d'animation utilisant les jeux de rôles et autres formes de médiations théâtrales : stress et traumatisme, management des situations difficiles et complexes, harcèlement au travail, addictions dans le milieu professionnel, épuiement et usure, etc.

*Ces dispositifs peuvent se préciser après étude de la demande et éventuellement s'inscrire dans le cadre de la formation continue*

# INTERVENTION SUITE À UNE SITUATION EXCEPTIONNELLE

Intervenant

Psychologue clinicien, ou psychiatre spécialisé en psychotraumatologie et dynamique des groupes



## Présentation

Suite à un événement exceptionnel, PRACTICE met à disposition sa *cellule de crise*. Elle pourra traiter dans l'immédiat une situation collective ou individuelle à caractère exceptionnel et à risque traumatique.

L'accompagnement d'un événement exceptionnel (accident, décès, suicide...), ne peut être isolé d'une prise en compte de l'ensemble de l'organisation. Ceci afin de soutenir les zones de fragilité et valoriser ses ressources, dans la perspective d'un retour aux équilibres.

## Objectifs

- Contenance et traitement des situations exceptionnelles
- Limiter les effets d'un événement potentiellement traumatisant
- Soutenir les facteurs de protection propres aux individus et à la structure
- Identifier les points de fragilités afin de les traiter
- Proposer et mettre en place après évaluation de la situation un dispositif :
  - Groupe de débriefing et/ou défusing
  - Entretiens post-événements
  - Soutien à l'encadrement

## Méthode

- La méthode comprend une phase d'évaluation de la situation puis une proposition de dispositif ajustée à la demande institutionnelle.
- Le processus d'intervention se précise ainsi au cas par cas :
  - Groupe de parole ou entretiens individuels de defusing et débriefing
  - Ligne d'écoute et accompagnement des cadres
- Accompagnement de l'institution dans son ensemble :
  - Observation des points de fragilité que la situation révèle
  - Appui et renforcement des ressources favorisant le retour au équilibre

## Modalités pratiques

- Indication : toute institution du champ sanitaire et social ou de l'entreprise
- Lieu : dans les locaux de l'organisation et/ou au sein des locaux de Practice
- Durée : de 1 jour + 1 jour après coup, à plusieurs jours en fonction de la situation
- Tarif : nous consulter

# DIAGNOSTIC DES RISQUES PSYCHOSOCIAUX

Intervenant

Psychologue clinicien, et/ou  
psychosociologue et/ou  
psychodynamicien du travail

## Présentation

Cette intervention a pour objectif la prévention des risques psychosociaux au niveau institutionnel. Le temps d'audit et d'analyse doit déboucher sur des recommandations et préconisations qui peuvent être opérationnalisées. La démarche propose donc un troisième temps d'accompagnement à la définition du plan de prévention et aux modalités de sa mise en œuvre. L'approche s'appuie sur une méthodologie non-linéaire afin de faire évoluer les méthodes de changement fondée sur le cycle PDCA.



## Objectifs

- Réaliser un audit qualitatif et quantitatif des RPS dans le cadre du DUERP
- Analyser les éléments recueillis dans une approche contextuelle et fonctionnelle
- Analyser la dynamique d'équilibre des facteurs de risque et de protection
- Evaluer la capacité à engager un changement cohérent, dynamique et durable
- Etablir, définir, prioriser et relier des recommandations et préconisations au regard des légalités et risques critiques identifiés, à court, moyen et long terme
- Proposer un accompagnement à la définition des objectifs en matière de prévention et à leur opérationnalisation dans le cadre d'un plan contextualisé
- Identifier les facteurs de changement et de durabilité des actions de prévention

## Méthode

- Phase I : recueil et analyse d'une base documentaire : DUERP, CSE, indicateurs RH, chartes de valeurs, etc. ; Constitution et coanimation d'un comité de direction et de pilotage ; Entretiens individuels et collectifs ; Ateliers & groupes de travail ; Observations sur site ; Enquêtes quantitatives et qualitatives ciblées,
- Phase II : Etablir des recommandations et accompagner l'organisation sur l'acceptation de la situation et sur l'engagement d'actions en cohérence avec ses fondamentaux
- Phase III : Production d'un rapport final
- Phase IV : Accompagnement de la définition du plan de prévention et appui à la création d'un plan contextualisé au regard des six processus centraux supports d'une dynamique de changement durable

## Modalités pratiques

- Indication : toute institution du champ sanitaire et social ou de l'entreprise
- Lieu : dans les locaux de l'organisation
- Durée : 3 à 6 mois en fonction de la taille de la structure et de la problématique
- Fréquence : à préciser
- Tarif : nous consulter



# GROUPES DE PAROLE ET ATELIERS À MÉDIATION

## Présentation

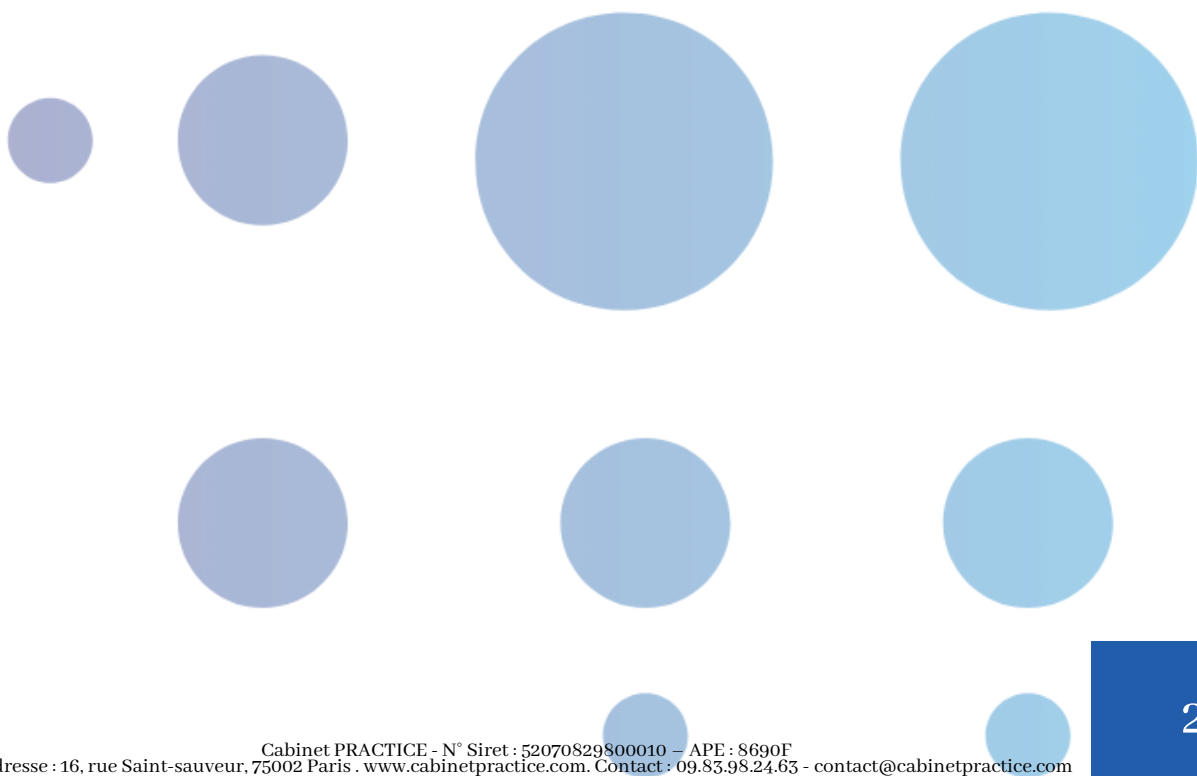
PRACTICE propose également des dispositifs éducatifs et thérapeutiques à destination des publics accompagnés par les institutions qu'il s'agisse par exemple de patients, d'usagers ou de résidents :

- Groupes de parole pour auteurs de violences conjugales
- Ateliers mémoire et créativité pour personnes âgées en Ehpad
- Ateliers à médiation théâtre au sein de services éducatifs
- Groupes de parole de prévention de la rechute en addictologie
- Groupes de relaxation et mindfulness

Pour plus d'informations merci de nous contacter



# FORMATIONS PROFESSIONNELLES CONTINUES



# Notre approche de la formation professionnelle continue

Notre démarche pédagogique se veut résolument active et interactive. Elle sollicite les participants dans leurs expériences pratiques professionnelles et personnelles, leurs réflexions, leurs questions. Pour chaque formation, la méthode est exposée à titre de base de travail mais ne saurait se soustraire à la place laissée à la part de composition avec les participants. La méthodologie peut ainsi évoluer le jour même de la formation.

La méthode de travail vise à mobiliser une dynamique de groupe à même de favoriser la transmission, le partage et l'expression des situations, connaissances et questionnements relatifs à sa pratique et/ou au(x) thème(s) défini(s)

Les formations sont données ici à titre d'exemple, et peuvent être configurées sur mesure à la demande de l'institution après un temps de rencontre et d'exploration des besoins.

Pôle santé mentale

Pôle socio-éducatif

Pôle thérapeutique,  
groupes et médiations  
artistiques

Pôle clinique du travail

# Pôle santé mentale





# Sommaire

## Pôle Santé Mentale

1. Psychopathologie de l'adulte
2. Psychopathologie de l'adolescent
3. Psychopathologie de l'enfant
4. Psychopathologie et périnatalité
5. Psychopathologie et handicap
6. Les traumatismes psychiques
7. Sensibilisation aux effets du psychotraumatisme
8. Psychotraumatisme et victimologie
9. Psychotrauma et dissociation : approche par  
la dramathérapie et les médiations artistiques
1. Les impacts du traumatisme sur le corps
2. Le débriefing individuel et collectif
3. Réguler et prévenir les situations de violence
4. Les addictions
5. Addictions et traumatismes
6. Addictions et conduites à risque à l'adolescence
7. La clinique de l'exil
8. Crise et urgence relationnelles
9. La crise suicidaire
10. L'accompagnement en fin de vie et du deuil
11. L'intervention à domicile



## Présentation

La psychopathologie cherche à comprendre le mode d'être au monde d'un sujet, en tant qu'être singulier, original, unique qui souffre, qui a du plaisir et qui désire. La psychopathologie permet ainsi un repérage des signes cliniques qui rendent compte des différentes modalités spécifiques de fonctionnement, ainsi que de désorganisation, de fragilité et de souffrance d'un sujet. Quelle que soit sa profession et son paradigme, cette étape est cruciale dans la démarche d'accompagnement de la personne en difficulté. Elle va ainsi permettre de faire émerger des hypothèses diagnostics structurelles, relationnelles ou contextuelles permettant de faire émerger des perspectives thérapeutiques.

## Objectifs pédagogiques

- Repérer l'épistémologie et la démarche en psychopathologie adulte
- Comprendre le statut du symptôme en psychopathologie
- Identifier la sémiologie et les grandes catégories nosographiques
- Revoir les fondamentaux en psychopathologie
- Approfondir ses connaissances en psychopathologie au regard de sa pratique
- Comprendre la souffrance psychique de l'adulte
- Développer une méthode d'analyse pour repérer la souffrance de l'adulte
- Analyser et élaborer les situations professionnelles rencontrées
- Travailler sur les contre-attitudes professionnelles et le positionnement

## Formation Intra

La formation a lieu dans les locaux de l'organisation

## Méthode pédagogique

Groupe limité à 12 stagiaires  
 Alternance d'apports théoriques et d'analyse de situations  
 Appui sur les ressources professionnelles et les échanges  
 Jeux de rôles, mises en situations  
 utilisation d'outils à médiation  
 Supports pédagogiques

## Moyens permettant de suivre la formation

*Un dispositif adaptable d'évaluation est mis en place en fonction des besoins et demandes spécifiques du client :*

Questionnaire initial des attentes et compétences  
 Questionnaire d'évaluation des acquis en fin de formation  
 Questionnaire de satisfaction post-formation  
 Attestation de fin de formation  
 Questionnaire de satisfaction à froid

## Public et niveau

Tout professionnel du champ sanitaire et social

**Pré-requis : Aucun. Merci de nous indiquer si vous êtes en situation de handicap, Chaque situation est étudiée au cas par cas afin de mettre en place les dispositions nécessaires.**

## Contenu de la formation

- Le développement normal et le pathologique du sujet
- Les grandes organisations du fonctionnement psychiques : névroses, psychose, états-limites
- Les modèles de classification : nosographique psychiatrique, psychodynamique, DSM 5/CIM-10
- Les mécanismes de défenses
- Les états névrotiques : hystérie, phobie, troubles obsessionnels
- Les troubles de l'humeur : dépression, mélancolie et état maniaque
- Les fonctionnements limites : conduites à risques, psychopathie, perversions, addictions...
- Les manifestations psychosomatiques, l'hypocondrie et les douleurs chroniques
- Les traumatismes psychiques et la clinique de l'exil
- Les états psychotiques : bouffée délirante aiguë, paranoïa, schizophrénies, psychoses chroniques...
- Les démences et syndromes confusionnels
- Les différentes approches thérapeutiques
- Les institutions de santé mentale
- Les enjeux de la relation clinique dans l'accompagnement de personne en détresse psychique

## Rythme de la formation

3 à 4 jours

## Tarif

1200€/jour (hors frais annexes)

# PSYCHOPATHOLOGIE DE L'ADOLESCENT

Formateur

Psychologue clinicien  
spécialisé en psychologie et  
psychopathologie de l'enfant  
ou pédopsychiatre

## Présentation

L'adolescence est l'âge du changement comme l'étymologie du mot l'implique : *adolescere* signifiant en latin « grandir ». Entre l'enfance et l'âge adulte l'adolescence est un passage : il n'est plus un enfant mais n'est pas encore un adulte. Ce double mouvement, reniement de son enfance d'un côté, recherche d'un statut stable d'adulte de l'autre, constitue l'essence même de « la crise », du « processus psychique » que tout adolescent traverse, l'amenant à se trouver dans des registres où la différenciation entre le normal et le pathologique est difficile. Comprendre cette période transitoire ainsi que les bouleversements psychiques associés est essentiel pour tout professionnel désireux d'accompagner le sujet dans cette période de vie et selon ses lignes de fragilités ou de force, l'invitant à réinterroger constamment les modèles qu'il utilise.

## Objectifs pédagogiques

- Repérer l'épistémologie et la démarche en psychopathologie de l'adolescent
- Identifier les grandes catégories nosographiques en psychopathologie de l'adolescent
- Revoir les fondamentaux en psychopathologie de l'adolescent
- Approfondir ses connaissances en psychopathologie de l'adolescent au regard de sa pratique
- Comprendre la souffrance psychique de l'adolescent
- Développer une méthode d'analyse pour repérer et prévenir la souffrance de l'adolescent
- Articuler les modèles descriptifs aux problématiques rencontrées dans sa pratique
- Analyser et élaborer les situations professionnelles rencontrées
- Travailler sur les contre-attitudes professionnelles et le positionnement

## Formation Intra

La formation a lieu dans les locaux de l'organisation

## Méthode pédagogique

Groupe limité à 12 stagiaires  
Alternance d'apports théoriques et d'analyse de situations  
Appui sur les ressources professionnelles et les échanges  
Jeux de rôles, mises en situations  
utilisation d'outils à médiation  
Supports pédagogiques

## Moyens permettant de suivre la formation

*Un dispositif adaptable d'évaluation est mis en place en fonction des besoins et demandes spécifiques du client :*

Questionnaire initial des attentes et compétences  
Questionnaire d'évaluation des acquis en fin de formation  
Questionnaire de satisfaction post-formation  
Attestation de fin de formation  
Questionnaire de satisfaction à froid

## Public et niveau

Tout professionnel du champ sanitaire et social

**Pré-requis : Aucun. Merci de nous indiquer si vous êtes en situation de handicap, Chaque situation est étudiée au cas par cas afin de mettre en place les dispositions nécessaires.**

## Contenu de la formation

- Introduction
  - L'adolescence, ses remaniements : « puberté et pubertaire » et sa famille
  - Développement normal et pathologique de l'adolescent
- Psychopathologie de l'adolescent
  - Epidémiologie des conduites
  - Problème de l'agir et du passage à l'acte
  - Les névroses, états anxieux et traumatismes
  - Les états dépressifs et tentatives de suicide
  - La notion d'états limites
  - Les états psychotiques : bouffée délirante aiguë et entrée dans la psychose
  - Les addictions à des substances et sans substances
  - Les troubles du genre
- La prise en charge
  - observation : signes et symptômes de souffrance
  - Entretien et enjeux relationnels avec l'adolescent et la famille
  - Les différentes approches thérapeutiques
  - Les différentes institutions spécialisées : hospitalières, médico-psychologiques, socio-médico-éducatives, scolaires...
  - La notion d'« enveloppe partenariale »

## Rythme de la formation

3 à 4 jours

## Tarif

1200€/jour (hors frais annexes)

# PSYCHOPATHOLOGIE DE L'ENFANT

Formateur

Psychologue clinicien  
spécialisé en psychologie et  
psychopathologie de  
l'adolescent ou pédopsychiatre

## Présentation

La psychopathologie est une certaine approche d'un sujet souffrant psychiquement et concerne l'organisation d'ensemble et global du fonctionnement psychique individuel. C'est pourquoi l'abord psychopathologique s'adresse à l'être humain en tant que sujet. Il cherche à rendre compte de son mode d'être au monde, à le comprendre comme un être singulier, original, unique qui souffre, qui a du plaisir et qui désire. La psychopathologie permet ainsi un repérage des signes cliniques qui rendent compte des différentes modalités spécifiques de désorganisation, de fragilité et de souffrance d'un sujet. Cette formation vise à revenir aux fondements de la psychopathologie de l'enfant, cette étape est cruciale dans la démarche d'accompagnement de l'enfant et sa famille. Elle va ainsi permettre de faire émerger des perspectives thérapeutiques.

## Objectifs pédagogiques

- Identifier les grandes catégories nosographiques en psychopathologie de l'enfant
- Revoir les fondamentaux en psychopathologie de l'enfant
- Approfondir ses connaissances en psychopathologie de l'enfant au regard de sa pratique
- Comprendre la souffrance psychique de l'enfant
- Développer une méthode d'analyse pour repérer et prévenir la souffrance de l'enfant
- Articuler les apports théoriques aux problématiques rencontrées dans sa pratique
- Analyser et élaborer les situations professionnelles rencontrées
- Travailler sur les contre-attitudes professionnelles et le positionnement

## Formation Intra

La formation a lieu dans les locaux de l'organisation

## Méthode pédagogique

Groupe limité à 12 stagiaires  
Alternance d'apports théoriques et d'analyse de situations  
Appui sur les ressources professionnelles et les échanges  
Jeux de rôles, mises en situations,  
utilisation d'outils à médiation  
Supports pédagogiques

## Moyens permettant de suivre la formation

*Un dispositif adaptable d'évaluation est mis en place en fonction des besoins et demandes spécifiques du client :*

Questionnaire initial des attentes et compétences  
Questionnaire d'évaluation des acquis en fin de formation  
Questionnaire de satisfaction post-formation  
Attestation de fin de formation.  
Questionnaire de satisfaction à froid

## Public et niveau

Tout professionnel du champ sanitaire et social

**Pré-requis : Aucun. Merci de nous indiquer si vous êtes en situation de handicap, Chaque situation est étudiée au cas par cas afin de mettre en place les dispositions nécessaires.**

## Contenu de la formation

- Introduction
  - Histoire de la psychologie de l'enfant
  - Stade du développement normal et pathologique
  - L'interaction parents-enfants
- Psychopathologie de l'enfant
  - Les dysharmonies précoces
  - L'anxiété infantile et l'angoisse de séparation
  - Les états névrotiques, limites et psychotiques
  - Les états autistiques
  - La dépression et le deuil chez l'enfant
  - Les traumatismes chez l'enfant
  - L'hyperactivité chez l'enfant
  - Les phobies scolaires
  - Les troubles « dys » : écriture, motricité, parole, langage...
  - La question du genre
  - Les troubles somatiques : sommeil, alimentation (obésité, anorexie), douleurs, énurésie/encoprésie...
- La prise en charge
  - Les méthodes d'observation et de repérage des signes
  - Les enjeux relationnels avec les enfants et la famille
  - Les différentes approches thérapeutiques
  - Les différentes institutions spécialisées : hospitalières, médico-psychologiques, socio-éducatives, scolaires...

## Rythme de la formation

3 à 4 jours

## Tarif

1200€/jour (hors frais annexes)

# PSYCHOPATHOLOGIE ET PERINATALITÉ

Formateur

Psychologue clinicien ou  
pédopsychiatre spécialisé en  
périnatalité

## Présentation

L'importance de la prise en compte de la vie fœtale et de celle du nourrisson pour comprendre le fonctionnement psychique de l'être en devenir est largement admise aujourd'hui. S'intéresser à la période allant de la grossesse aux trois ans de l'enfant, c'est considérer l'impact de l'environnement familial, ainsi que l'émergence des troubles pouvant se manifester pendant la période entourant la naissance. C'est identifier également les conséquences possibles sur les interactions parents/enfants et sur le fonctionnement psychique familial, qui dans une certaine mesure et dans des situations de souffrances, pourront mobiliser le travail partenarial et les ressources spécifiques de chaque professionnel entourant l'enfant et sa famille. Cette formation s'adresse ainsi à tous les professionnels exerçant en périnatalité ou intervenant auprès de nourrissons et de leurs parents ainsi que tous ceux souhaitant comprendre l'importance des premiers liens dans le développement du sujet.

## Objectifs pédagogiques

- Définir le champs de la périnatalité et l'émergence de la discipline
- Revoir le développement normal et pathologique du nourrisson
- Savoir identifier la souffrance psychique de la mère et de son bébé
- Approfondir ses connaissances en périnatalité au regard de sa pratique
- Analyser et élaborer les situations professionnelles rencontrées
- Travailler sur les contre-attitudes professionnelles et le positionnement

## Formation Intra

La formation a lieu dans les locaux de l'organisation

## Méthode pédagogique

Groupe limité à 12 stagiaires  
Alternance d'apports théoriques et d'analyse de situations  
Appui sur les ressources professionnelles et les échanges  
Jeux de rôles, mises en situations  
utilisation d'outils à médiation  
Supports pédagogiques

## Moyens permettant de suivre la formation

*Un dispositif adaptable d'évaluation est mis en place en fonction des besoins et demandes spécifiques du client :*

Questionnaire initial des attentes et compétences  
Questionnaire d'évaluation des acquis en fin de formation  
Questionnaire de satisfaction post-formation  
Attestation de fin de formation.  
Questionnaire de satisfaction à froid

## Public et niveau

Tout professionnel du champ sanitaire et social

**Pré-requis : Aucun. Merci de nous indiquer si vous êtes en situation de handicap, Chaque situation est étudiée au cas par cas afin de mettre en place les dispositions nécessaires.**

## Contenu de la formation

- Le contexte de la périnatalité
- La parentalité : origine du concept, attachement, interactions mère-enfant et transmissions
- Psychopathologie de la grossesse et du post-partum : troubles mentaux de la grossesse, de l'accouchement et de la délivrance (dépressions anténatale, déni de grossesse...), post-partum blues, dépression post-partum, psychoses puerpérales, troubles de la paternité
- Grossesses et maternité dans le cadre de troubles antérieurs : psychopathologie maternelle, addictions et grossesse, anxiété et grossesse (phobie, obsessions, traumatismes)
- Rupture et discontinuité : abandon et adoption, infanticide, carences affectives
- Difficultés à la naissance : infertilité, accouchement prématuré, interruption de grossesse, deuil périnatal
- Le travail avec les bébés, les parents et la famille
- La notion d'« enveloppe partenariale » autour du bébé et de la famille

## Rythme de la formation

3 à 4 jours

## Tarif

1200€/jour (hors frais annexes)

## Présentation

Parler de psychopathologie, c'est invoquer la notion de souffrance relative au vécu des personnes présentant un handicap. A partir des apports des théories du développement psychique, notamment les notions de séparation/d'individuation, nous chercherons à identifier les pathologies et leurs manifestations au contact des professionnels, afin d'ajuster leur pratique auprès des personnes présentant un handicap.

## Objectifs pédagogiques

- Présenter des apports théoriques sur les troubles psychiques
- Comprendre l'impact des troubles psychiques sur les capacités de contenance de l'environnement
- Acquérir de nouveaux outils et faire évoluer les pratiques
- Analyser et élaborer de situations professionnelles rencontrées par les participants
- Repérer les problématiques cliniques
- Travail sur les contre-attitudes professionnelles et le positionnement

## Formation Intra

La formation a lieu dans les locaux de l'organisation

## Méthode pédagogique

Groupe limité à 12 stagiaires  
 Alternance d'apports théoriques et d'analyse de situations  
 Appui sur les ressources professionnelles et les échanges  
 Jeux de rôles, mises en situations  
 utilisation d'outils à médiation  
 Supports pédagogiques

## Moyens permettant de suivre la formation

*Un dispositif adaptable d'évaluation est mis en place en fonction des besoins et demandes spécifiques du client :*

Questionnaire initial des attentes et compétences  
 Questionnaire d'évaluation des acquis en fin de formation  
 Questionnaire de satisfaction post-formation  
 Attestation de fin de formation  
 Questionnaire de satisfaction à froid

## Public et niveau

Tout professionnel du champ sanitaire et social

**Pré-requis : Aucun. Merci de nous indiquer si vous êtes en situation de handicap, Chaque situation est étudiée au cas par cas afin de mettre en place les dispositions nécessaires.**

## Contenu de la formation

- Développement psychique et rôle de l'environnement
- Naissance et développement de la vie psychique : séparation et individuation
- Impact du handicap, parentalité et fonction de contenance
- Les troubles psychiques :
- Distinction handicap psychique et handicap mental
- Les troubles du développement : perturbation de la relation à l'autre
- Les troubles psychotiques
- Identifier les différents troubles névrotiques (anxieux, phobiques, hystériques)
- Les troubles dépressifs
- Les addictions, les troubles alimentaires et les conduites à risque
- Les traumatismes psychiques : handicap, honte et culpabilité
- Vieillesse, troubles cognitifs
- L'accompagnement des troubles psychiques
- Faire face aux situations de violence et des troubles du comportement
- Institution et fonction de contenance de ses acteurs

## Rythme de la formation

2 à 3 jours

## Tarif

1200€/jour (hors frais annexes)



# LES TRAUMATISMES PSYCHIQUES

Formateur

Psychologue clinicien ou psychiatre spécialisé sur les traumatismes psychiques

## Présentation

Souvent réduit à l'entité diagnostique de Troubles de stress post-traumatique, cette formation vise à rendre compte de toute la richesse, diversité et complexité du concept de traumatisme psychique et son application dynamique dans différentes cliniques, à partir des problématiques amenées par les participants. A côté des effets traumatiques des événements exceptionnels, nous présenterons, une introduction à la névrose traumatique. Nous développerons son évolution jusqu'à aujourd'hui, en passant par les usages sociaux et politiques du traumatisme. Suivra une présentation des théories fondamentales du traumatisme ainsi que son utilisation dans une grande variété clinique : traumatismes normaux du développement, traumatisme des névroses, traumas précoces, situations extrêmes : violences, handicap, maladie grave, addictions, crise écologique...

## Objectifs pédagogiques

- Savoir identifier les différentes formes de traumatismes psychiques et leurs effets d'action et de rétroaction
- Disposer de connaissances cliniques pour limiter le risque du "tout traumatique"
- Connaître les grandes théories qui sous-tendent le concept de traumatisme, la complexité et la diversité des paradigmes
- Repérer dans quel registre de traumatisme sa pratique professionnelle s'inscrit
- Penser sa propre clinique à travers le concept de traumatisme psychique
- Sensibiliser aux approches thérapeutiques selon la forme de traumatisme
- Analyser et élaborer les situations professionnelles rencontrées
- Travailler sur les contre-attitudes professionnelles et le positionnement

## Formation Intra

La formation a lieu dans les locaux de l'organisation

## Méthode pédagogique

Groupe limité à 12 stagiaires  
 Alternance d'apports théoriques et d'analyse de situations  
 Appui sur les ressources professionnelles et les échanges  
 Jeux de rôles, mises en situations  
 utilisation d'outils à médiation  
 Supports pédagogiques

## Moyens permettant de suivre la formation

*Un dispositif adaptable d'évaluation est mis en place en fonction des besoins et demandes spécifiques du client :*

Questionnaire initial des attentes et compétences  
 Questionnaire d'évaluation des acquis en fin de formation  
 Questionnaire de satisfaction post-formation  
 Attestation de fin de formation  
 Questionnaire de satisfaction à froid

## Public et niveau

Tout professionnel du champ sanitaire et social

**Pré-requis : Aucun. Merci de nous indiquer si vous êtes en situation de handicap, Chaque situation est étudiée au cas par cas afin de mettre en place les dispositions nécessaires.**

## Contenu de la formation

- Introduction : de la névrose traumatique à l'Etat de stress post-traumatique, historique de l'évolution d'un concept et des usages sociaux et politiques du traumatisme.
- Savoir identifier les différentes formes de traumatismes psychiques : les traumatismes « normaux » du développement, les traumatismes « sexuels » des névroses, les traumas précoces, la névrose traumatique, les traumatismes cumulatifs et les traumatismes transgénérationnels.
- L'apport essentiel de Freud et Ferenczi : du trauma sexuel aux traumatismes précoces.
- Dissociation péri-traumatique et neurobiologie du traumatisme
- Approches contemporaines du traumatisme : traumatismes « normaux » du développement, traumas primaires et secondaires.
- Réflexion et ouverture sur les différents champs du traumatisme et plus globalement des "situations extrêmes" : violences sexuelles, maltraitance, inceste/incestuel, exil, handicap, maladie grave, addictions, périnatalité, pandémies, crise écologique...

## Rythme de la formation

2 à 3 jours

## Tarif

1200€/jour (hors frais annexes)

# SENSIBILISATION AUX EFFETS DU PSYCHOTRAUMATISME

Formateur

Psychologue clinicien ou psychiatre spécialisé sur le psychotraumatisme

## Présentation

Le psychotraumatisme est une notion relativement récente dans le champ de la recherche scientifique, les neuro-sciences affectives viennent apporter de nouveaux éclairages à des observations cliniques psychodynamiques plus anciennes. Quelques fois, les symptômes consécutifs à une expérience psychotraumatique sont souvent mal connus, masqués par des co-morbidités psychologiques, psychiatriques (dépression, addiction, trouble de l'humeur, troubles du sommeil, comportements à risque entre autres) ou d'allure somatoforme (douleurs chroniques : lombalgie, céphalée, entre autres).

## Objectifs pédagogiques

- Sensibilisation des équipes sociales ou soignantes aux symptômes post-traumatiques.
- Présentation d'apports théoriques sur les symptômes post-traumatiques
- Amélioration de l'évaluation clinique des symptômes post-traumatiques
- Savoir repérer les symptômes psychotraumatiques
- Connaître la prise en charge et les différents psychothérapies du psychotraumatisme
- Reprise et Analyse de situations apportées par les participants
- Travail sur les contre-attitudes professionnelles et le positionnement

## Formation Intra

La formation a lieu dans les locaux de l'organisation

## Méthode pédagogique

Groupe limité à 12 stagiaires  
 Alternance d'apports théoriques et d'analyse de situations  
 Appui sur les ressources professionnelles et les échanges  
 Jeux de rôles, mises en situations,  
 utilisation d'outils à médiation  
 Supports pédagogiques

## Moyens permettant de suivre la formation

*Un dispositif adaptable d'évaluation est mis en place en fonction des besoins et demandes spécifiques du client :*

Questionnaire initial des attentes et compétences  
 Questionnaire d'évaluation des acquis en fin de formation  
 Questionnaire de satisfaction post-formation  
 Attestation de fin de formation  
 Questionnaire de satisfaction à froid

## Public et niveau

Tout professionnel du champ sanitaire et social

**Pré-requis : Aucun. Merci de nous indiquer si vous êtes en situation de handicap, Chaque situation est étudiée au cas par cas afin de mettre en place les dispositions nécessaires.**

## Contenu de la formation

- Définition du psychotraumatisme
- Repérage des effets du psychotraumatisme
  - Aspects neuro-biologiques
  - Aspects psychologiques
- Quand et comment prendre en charge ?
  - Vécu des équipes face au psychotraumatisme
  - Effets de la dissociation sur l'intervenant : torpeur chez l'intervenant, Sentiment de ne plus parvenir à penser
- Les thérapies de traitement du psychotraumatisme
  - EMDR
  - ICV
  - Hypnose
- A quel moment orienter
  - De quelles façons s'articulent des structures médico-sociales / Psy ?

## Rythme de la formation

1/2 journée à 1 journée

## Tarif

1200€/jour (hors frais annexes)

# PSYCHOTRAUMATISME ET VICTIMOLOGIE

Formateur

Psychologue clinicien ou psychiatre spécialisé sur le psychotraumatisme

## Présentation

Cette formation veut rendre accessible le concept de traumatisme psychique et son application dans la clinique. Une introduction au concept de Stress, nous amènera au psychotraumatisme et au Stress Post-traumatique de Type I puis de Type II. Suivra une présentation des théories fondamentales du traumatisme à partir des principaux auteurs qui les ont développées en lien avec les situations amenées par les participants. Nous terminerons par un panorama des différentes approches thérapeutiques et modalités de prise en charge.

## Objectifs pédagogiques

- Acquérir la terminologie qui se réfère au traumatisme psychique
- Penser sa propre clinique à travers le concept de traumatisme psychique
- Pouvoir identifier et repérer les différentes formes de traumatisme
- Connaître la prise en charge et les différents psychothérapies du psychotraumatisme
- Savoir mener un entretien avec une personne présentant un état de stress aiguë
- Comprendre les enjeux de la relation soignante dans la prise en charge des sujets présentant des PTSD de Type I
- Analyser et élaborer les situations professionnelles rencontrées
- Travailler sur les contre-attitudes professionnelles et le positionnement

## Formation Intra

La formation a lieu dans les locaux de l'organisation

## Méthode pédagogique

Groupe limité à 12 stagiaires  
 Alternance d'apports théoriques et d'analyse de situations  
 Appui sur les ressources professionnelles et les échanges  
 Jeux de rôles, mises en situations  
 utilisation d'outils à médiation  
 Supports pédagogiques

## Moyens permettant de suivre la formation

*Un dispositif adaptable d'évaluation est mis en place en fonction des besoins et demandes spécifiques du client :*

Questionnaire initial des attentes et compétences  
 Questionnaire d'évaluation des acquis en fin de formation  
 Questionnaire de satisfaction post-formation  
 Attestation de fin de formation  
 Questionnaire de satisfaction à froid

## Public et niveau

Tout professionnel du champ sanitaire et social

**Pré-requis : Aucun. Merci de nous indiquer si vous êtes en situation de handicap, Chaque situation est étudiée au cas par cas afin de mettre en place les dispositions nécessaires.**

## Contenu de la formation

- Évolution d'un concept et des usages sociaux du traumatisme : des études sur la Névrose Traumatique et l'hystérie à l'Etat de Stress Post-Traumatique (ESPT type I)
- Présenter les concepts et identifier les mécanismes de l'ESPT de Type I
- Prendre en charge le stress post-traumatique : méthodes, outils cliniques et pratiques
- Être vigilant au trauma compassionnel des soignants
- Analyser ses contre-attitudes : « De la compassion au rejet ».
- Prise en charge et partenariat : Le parcours de la victime, Le temps de l'urgence, les approches thérapeutiques, les partenaires
- Ouverture sur les ESPT de Type II et autres formes de traumatismes : maltraitance, inceste/incestuel, exil, handicap, maladie grave et pandémies, addictions, périnatalité, crise écologique...

## Rythme de la formation

2 à 3 jours

## Tarif

1200€/jour (hors frais annexes)

# PSYCHOTRAUMA ET DISSOCIATION

## Approche par la dramathérapie et les médiations artistiques

Formateur

Dramathérapeute clinicienne  
spécialisée sur le  
psychotraumatisme

### Présentation

L'application quasi-exclusive du terme « dissociation » à la schizophrénie nous demande une revue de la littérature sur ce concept. En effet, l'emploi du terme et du concept de dissociation mérite une évaluation plus large. Nous allons ainsi balayer les théories clés de la dissociation et des traumatismes dans la littérature internationale puis faire un lien avec les médiations artistiques afin de découvrir une autre façon de répondre aux états de détresse des personnes traumatisées. Nous verrons en quoi la dramathérapie et les médiations artistiques peuvent aider le sujet à travailler sur la dissociation psychocorporelle, en nouant le corps et la psyché. Les stagiaires vont ainsi faire l'expérience d'un dispositif de dramathérapie avec l'objectif de remettre en connexion les émotions, le corps et la psyché.

### Objectifs pédagogiques

- Comprendre la place de l'art dans les champs sanitaires et/ou socio-éducatifs
- Présenter les théories clés sur la dramathérapie et le trauma
- Identifier les besoins du public accompagné et les outils artistiques qui y répondent
- Définir un projet et définir parmi les différentes techniques de la dramathérapie celles qui pourraient être adaptées à son projet
- Adapter les techniques de la dramathérapie pour un groupe
- Acquérir des compétences et des outils de médiations artistiques de manière pratique
- Analyser et élaborer les situations professionnelles rencontrées
- Travailler sur les contre-attitudes professionnelles et le positionnement

### Formation Intra

La formation a lieu dans les locaux de l'organisation

### Méthode pédagogique

Groupe limité à 12 stagiaires  
Alternance d'apports théoriques et d'analyse de situations  
Appui sur les ressources professionnelles et les échanges  
Jeux de rôles, mises en situations  
utilisation d'outils à médiation  
Supports pédagogiques

### Moyens permettant de suivre la formation

*Un dispositif adaptable d'évaluation est mis en place en fonction des besoins et demandes spécifiques du client :*

Questionnaire initial des attentes et compétences  
Questionnaire d'évaluation des acquis en fin de formation  
Questionnaire de satisfaction post-formation  
Attestation de fin de formation  
Questionnaire de satisfaction à froid

### Public et niveau

Tout professionnel du champ sanitaire et social

**Pré-requis : Aucun. Merci de nous indiquer si vous êtes en situation de handicap, Chaque situation est étudiée au cas par cas afin de mettre en place les dispositions nécessaires.**

### Contenu de la formation

- Théories clés de l'art thérapie en France et à l'internationale
- Partie pratique en groupe : la partie pratique peut être définie et personnalisée en amont de la formation, mais nous pouvons explorer : le dessin, la peinture, le jeu de rôle, l'improvisation, la danse-mouvement, la relaxation, la sculpture, le "nature art", entre autres médiations.
- Comprendre les expériences des stagiaires avec les méditations
- Identifier comment les outils peuvent être mise au service du public accueilli
- Elaborer des situations précises et définir un projet
- Réflexions sur la journée
- Temps de relaxation pour les stagiaires

### Rythme de la formation

2 à 3 jours

### Tarif

1200€/jour (hors frais annexes)

# LES IMPACTS DU TRAUMATISME SUR LE CORPS

Formateur

Psychologue clinicien,  
psychomotricien spécialisé en  
psychotraumatologie

## Présentation

L'objet de cette formation se centre sur la dimension corporelle des sujets victimes de traumatisme. A partir de différents référentiels théoriques et d'exemples cliniques, nous développerons les aspects archaïques de ces manifestations. Cela nous amènera à penser les perspectives thérapeutiques, transdisciplinaires, et institutionnelles.

## Objectifs pédagogiques

- A partir de la théorie et d'exemples cliniques, comprendre comment peut se manifester un traumatisme au niveau corporel, et ce que l'on entend par « corps »
- Découvrir des axes thérapeutiques adaptés à la clinique du traumatisme
- Partager son expérience, penser sa clinique, et trouver des ressources pratiques
- Identifier les différentes formes archaïques du traumatisme et ses manifestations corporelles
- Découvrir de nouvelles perspectives thérapeutiques au niveau du corps
- Acquérir des pistes de réflexion pour adapter l'accompagnement thérapeutique, médical, social, et éducatif
- Élaborer sur le cadre, sa posture professionnelle, et les mouvements psychiques sollicités

## Formation Intra

La formation a lieu dans les locaux de l'organisation

## Méthode pédagogique

Groupe limité à 12 stagiaires  
Alternance d'apports théoriques et d'analyse de situations  
Appui sur les ressources professionnelles et les échanges  
Jeux de rôles, mises en situations,  
utilisation d'outils à médiation  
Supports pédagogiques

## Moyens permettant de suivre la formation

*Un dispositif adaptable d'évaluation est mis en place en fonction des besoins et demandes spécifiques du client :*

Questionnaire initial des attentes et compétences  
Questionnaire d'évaluation des acquis en fin de formation  
Questionnaire de satisfaction post-formation  
Attestation de fin de formation  
Questionnaire de satisfaction à froid

## Public et niveau

Tout professionnel du champ sanitaire et social

**Pré-requis : Aucun. Merci de nous indiquer si vous êtes en situation de handicap, Chaque situation est étudiée au cas par cas afin de mettre en place les dispositions nécessaires.**

## Contenu de la formation

- La dimension archaïque du traumatisme et ses différentes formes
- Les principaux référentiels théoriques pour penser et panser le corps (psychomotricité, psychanalyse, phénoménologie, etc.)
- Les manifestations du traumatisme au niveau du corps (image du corps, enveloppe, carapace, rapport à l'espace-temps, vécus de dépersonnalisation, angoisses etc)
- La spécificité de l'accompagnement thérapeutique dans sa dimension archaïque, et son articulation avec l'institution
- La particularité des médiations thérapeutiques corporelles auprès de sujets victimes de traumatisme, en individuel ou en groupe
- Exemples cliniques issus de la pratique du formateur
- Analyse et élaboration de situations cliniques rencontrées par les participants

## Rythme de la formation

2 jours

## Tarif

1200€/jour (hors frais annexes)



# LE TRAUMATISME ET LE CORPS DANS LA VIOLENCE AGIE

Formateur

Psychologue clinicien,  
psychomotricien spécialisé en  
psychotraumatologie

## Présentation

A partir de la théorie et d'exemples cliniques, cette formation permet de comprendre les différents mécanismes de la violence, et ce qui la relie au traumatisme psychique et au corps. Nous verrons que la dimension archaïque prédomine dans la violence agie, et comment peut-on adapter l'accompagnement thérapeutique et institutionnel.

## Objectifs pédagogiques

- Comprendre les mécanismes de la violence et l'articulation Santé-Justice
- Connaître les théories qui sous-tendent la violence, et son intrication avec le traumatisme psychique et le corps
- Découvrir des axes thérapeutiques adaptés à la clinique de la violence et au cadre institutionnel
- Partager son expérience, penser sa clinique, et trouver des ressources pratiques

## Formation Intra

La formation a lieu dans les locaux de l'organisation

## Méthode pédagogique

Groupe limité à 12 stagiaires

Alternance d'apports théoriques et d'analyse de situations

Appui sur les ressources professionnelles et les échanges

L'enseignement est reparti avec 60% théorique, 40% pratique

Jeux de rôles, mises en situations,

utilisation d'outils à médiation

Supports pédagogiques

## Moyens permettant de suivre la formation

*Un dispositif adaptable d'évaluation est mis en place en fonction des besoins et demandes spécifiques du client :*

Questionnaire initial des attentes et compétences

Questionnaire d'évaluation des acquis en fin de formation

Questionnaire de satisfaction post-formation

Attestation de fin de formation

Questionnaire de satisfaction à froid

## Rythme de la formation

2 jours

## Public et niveau

Tout professionnel du champ sanitaire et social et plus particulièrement dans le domaine Santé-Justice.

**Pré-requis : Aucun. Merci de nous indiquer si vous êtes en situation de handicap, Chaque situation est étudiée au cas par cas afin de mettre en place les dispositions nécessaires.**

## Contenu de la formation

- Comprendre les différentes formes de violence (acting out, emprise, agir hétéro-agressif ou auto-agressif, passage à l'acte, recours à l'acte etc), et la spécificité du domaine Santé-Justice en milieux ouvert ou fermé
- Saisir les liens entre le traumatisme psychique et la violence agie
- Connaître la place du corps dans la violence, et plus particulièrement dans le recours à l'acte
- Rencontre avec la dimension archaïque dans l'accompagnement thérapeutique, les axes thérapeutiques, et la considération des mécanismes de défense dans l'accordage relationnel et institutionnel
- Exemples cliniques issus de la pratique de la formatrice
- Analyse et élaboration de situations cliniques rencontrées par les participants
- Identifier les différentes formes de la violence et comment peuvent-elles être en lien avec un traumatisme psychique
- Comprendre la dimension archaïque et corporelle de la violence
- Acquérir des pistes de réflexion pour adapter l'accompagnement thérapeutique, médical, social, et éducatif
- Élaborer sur le cadre, l'articulation Santé-Justice, et sa posture professionnelle

## Tarif

1200€/jour (hors frais annexes)

# LE DÉBRIEFING POST-TRAUMATIQUE

Formateur

Psychologue clinicien ou  
psychiatre spécialisé en  
psychotraumatologie

## Présentation

Le débriefing psychologique est une technique d'animation de groupe ou d'entretien individuel à destination d'individus s'étant trouvés dans une situation potentiellement traumatique (accident, braquage, agression...). L'objet de cette technique et de son application est d'intervenir au plus près de l'événement exceptionnel, en vue d'en limiter les répercussions psychologiques. Méthode de prévention précoce reconnue, d'importants pré-requis sont essentiels à connaître face à la représentation première de l'abréaction cathartique. En effet, le clinicien a souvent davantage à assurer une fonction de présence et de lien, notamment avec le champ juridique, qu'une fonction d'élaboration transformative de l'expérience dans cette temporalité post-immédiate.

## Objectifs pédagogiques

- Pouvoir identifier les différentes catégories d'événements exceptionnels
- Comprendre leurs effets déstabilisants et potentiellement traumatiques
- Connaître les différentes réactions d'un individu
- Savoir identifier les différentes formes de traumatismes psychiques et leurs effets d'action et de rétroaction
- Disposer de connaissances cliniques pour limiter le risque du "tout traumatique"
- Savoir accueillir une demande et préciser son dispositif
- Pouvoir articuler son intervention au champs judiciaire
- Savoir prendre en charge une personne et un collectif exposés à un événement exceptionnel
- Analyser et élaborer les situations professionnelles rencontrées
- Travailler sur les contre-attitudes professionnelles et le positionnement

## Formation Intra

La formation a lieu dans les locaux de l'organisation

## Méthode pédagogique

Groupe limité à 12 stagiaires  
Alternance d'apports théoriques et d'analyse de situations  
Appui sur les ressources professionnelles et les échanges  
Jeux de rôles, mises en situations  
utilisation d'outils à médiation  
Supports pédagogiques

## Moyens permettant de suivre la formation

*Un dispositif adaptable d'évaluation est mis en place en fonction des besoins et demandes spécifiques du client :*

Questionnaire initial des attentes et compétences  
Questionnaire d'évaluation des acquis en fin de formation  
Questionnaire de satisfaction post-formation  
Attestation de fin de formation  
Questionnaire de satisfaction à froid

## Public et niveau

Psychologues cliniciens, psychiatres ou soignants exerçant en psychotraumatologie ou souhaitant y exercer

Pré-requis : avoir un diplôme de psychologue, médecin ou IDE

*Merci de nous indiquer si vous êtes en situation de handicap. Chaque situation est étudiée au cas par cas afin de mettre en place les dispositions nécessaires.*

## Contenu de la formation

- Introduction : de la névrose traumatique à l'Etat de stress post-traumatique, historique de l'évolution d'un concept et des usages sociaux et politiques du traumatisme.
- Apparition des dispositifs d'intervention immédiate (défusing) et post-immédiate (débriefing)
- Classification des événements exceptionnels
- Les réactions psychologiques selon le type d'événement (accident, catastrophe, agression sexuelle, deuil traumatique...)
- Les grandes théories qui sous-tendent le concept de traumatisme, la complexité et la diversité des paradigmes
- La place du professionnel face à l'urgence
- Présentation du débriefing psychologique et de ses indications
- La question de la temporalité : immédiate, post-immédiate et après-coup
- L'analyse de la demande, la contenance de l'angoisse, et la mise en place de son intervention
- La prise en charge immédiate : défusing
- La technique du débriefing psychologique individuel
- La technique du débriefing psychologique collectif
- Le travail partenarial et le suivis post-événement
- La prise en charge judiciaire de la victime

## Rythme de la formation

2 à 3 jours

## Tarif

1200€/jour (hors frais annexes)

# RÉGULER ET PRÉVENIR LA VIOLENCE ET LES COMPORTEMENTS-PROBLÈMES

Formateur

Psychologue clinicien ou  
psychiatre spécialisé en  
Psychocriminologie et passage  
à l'acte

## Présentation

La question de la violence occupe une place importante dans le discours social et les préoccupations actuelles de notre société, tendance qui se reflète aussi au sein de nos institutions. Mais alors, comment la penser ? Quel moyen avons-nous pour la gérer, la limiter, la supporter et éventuellement la dépasser ? Comment la violence des patients vient-elle heurter l'institution et les soignants ? Quelle empreinte cette violence inscrit-elle dans l'institution et dans les relations soignants-soignés ? Nous proposons d'aborder cette question d'un point de vue historique, sociologique et clinique afin de permettre aux participants d'élaborer autour des situations de violence

## Objectifs pédagogiques

- Identifier les besoins prioritaires du groupe
- Repérer les notions et situations de conflits/violence et de comportements/problèmes
- Améliorer ses pratiques sur la base des retours d'expériences
- Appliquer des méthodes et outils adaptés dans l'établissement
- Prévenir des situations de tensions/violence et comportements/problèmes
- Mobiliser des techniques de médiation adaptées aux situations rencontrées
- Appréhender les outils de la communication verbale et non-verbale
- Pouvoir penser autrement et faire face plus sereinement à des situations de conflit/violence et comportements-problèmes
- pouvoir les prévenir et se sentir plus outillé.
- Travail sur les contre-attitudes professionnelles et le positionnement

## Formation Intra

La formation a lieu dans les locaux de l'organisation

## Méthode pédagogique

Groupe limité à 12 stagiaires  
Alternance d'apports théoriques et d'analyse de situations  
Appui sur les ressources professionnelles et les échanges  
Jeux de rôles, mises en situations  
utilisation d'outils à médiation  
Supports pédagogiques

## Moyens permettant de suivre la formation

Un dispositif adaptable d'évaluation est mis en place en fonction des besoins et demandes spécifiques du client :

Questionnaire initial des attentes et compétences  
Questionnaire d'évaluation des acquis en fin de formation  
Questionnaire de satisfaction post-formation  
Attestation de fin de formation  
Questionnaire de satisfaction à froid

## Public et niveau

Tout professionnel du champ sanitaire et social

**Pré-requis : Aucun. Merci de nous indiquer si vous êtes en situation de handicap, Chaque situation est étudiée au cas par cas afin de mettre en place les dispositions nécessaires.**

## Contenu de la formation

- Représentations et définitions de la violence
  - Représentation collective : La violence et la société => L'histoire de la violence à la violence actuelle
  - Les définitions : violence, agressivité et conflit
  - Les thèses sur la violence
  - L'institution un lieu privilégié de la violence
- Comprendre les mécanismes de la violence
  - Facteurs de risque liés au personnel et liés à l'institution
  - Facteurs déclencheurs
  - Prévention des situations et comportements violents
  - Comment se positionner en situations conflictuelles
  - Prévenir et gérer des situations et comportements violents
  - Quoi faire face à une personne agressive
  - Communiquer face à une personne agressive : Techniques verbales et non verbales

## Rythme de la formation

2 jours

## Tarif

1200€/jour (hors frais annexes)

Psychologue clinicien ou  
psychiatre spécialisé en  
addictologie

## Présentation

Les travaux portant sur les phénomènes d'addictions sont aujourd'hui nombreux. En effet, les conduites addictives occupent une place importante tant par les questionnements qu'elles suscitent en termes de prise en charge, que par les problèmes médico-psychosociaux qu'elles posent : atteintes somatiques, conduites à risque, décompensation psychiatrique, etc. La prise en charge des addictions est ainsi souvent longue, complexe, perturbée, et met au travail la sensibilité et la solidité des équipes. La compréhension du recours aux addictions reste toujours à entrevoir tant comme l'expression d'une souffrance qui ne trouve à se dire, qu'un moyen désespéré de faire taire cette détresse et de réparer temporairement ce qui manque constitutionnellement. Nous proposons ainsi de considérer l'addiction non pas uniquement dans son versant « déficitaire » mais comme un mécanisme paradoxal de survie psychique.

## Objectifs pédagogiques

- Connaître les différentes formes d'addictions et leurs effets : substances psychoactives et addictions comportementales
- Comprendre les mécanismes de l'addiction sur un plan neurobiologique et psychologique
- Repérer les complications somatiques et psychiatriques en lien avec les addictions
- Comprendre la fonction des addictions pour un sujet
- Être sensibilisé aux différentes approches thérapeutiques
- Développer des réponses institutionnelles adaptées aux besoins identifiés
- Identifier le réseau professionnel spécialisé dans la prise en charge des addictions
- Analyser et élaborer les situations professionnelles rencontrées
- Travailler sur les contre-attitudes professionnelles et le positionnement

## Formation Intra

La formation a lieu dans les locaux de l'organisation

## Méthode pédagogique

Groupe limité à 12 stagiaires  
Alternance d'apports théoriques et d'analyse de situations  
Appui sur les ressources professionnelles et les échanges  
Jeux de rôles, mises en situations  
utilisation d'outils à médiation  
Supports pédagogiques

## Moyens permettant de suivre la formation

*Un dispositif adaptable d'évaluation est mis en place en fonction des besoins et demandes spécifiques du client :*

Questionnaire initial des attentes et compétences  
Questionnaire d'évaluation des acquis en fin de formation  
Questionnaire de satisfaction post-formation  
Attestation de fin de formation.  
Questionnaire de satisfaction à froid

## Public et niveau

Tout professionnel du champ sanitaire et social

**Pré-requis : Aucun. Merci de nous indiquer si vous êtes en situation de handicap, Chaque situation est étudiée au cas par cas afin de mettre en place les dispositions nécessaires.**

## Contenu de la formation

- Généralités sur les addictions et processus communs aux différentes formes d'addictions
- Etymologie, définitions et émergence du concept d'addiction
- Les addictions à une substance ou à un comportement
- Les mécanismes de l'addiction
- Freud et les addictions
- L'origine et l'actualité des addictions en psychopathologie psychanalytique
- Dimensions psychologiques communes aux différentes addictions : la fragilité identitaire ; l'échec du processus de séparation ; l'anxiété de la relation à l'autre ; le recours à l'agir ; le vide dépressif ; la carence imaginaire ; la recherche de sensation
- Les liens entre traumatisme et addictions
- Addictions et parentalité
- Les différentes approches thérapeutiques en addictologie
- Les enjeux de la relation clinique en addictologie : la mise à l'épreuve de la solidité et sensibilité du cadre
- Les réseaux spécialisés en addictologie, les dispositifs et réponses institutionnelles

## Rythme de la formation

2 à 3 jours

## Tarif

1200€/jour (hors frais annexes)

# ADDICTIONS ET TRAUMATISMES

Formateur

Psychologue clinicien ou psychiatre spécialisé en addictologie et psychotraumatologie

## Présentation

Les travaux portant sur les phénomènes d'addictions sont aujourd'hui nombreux. En effet, les conduites addictives occupent une place importante tant par les questionnements qu'elles suscitent en termes de prise en charge, que par les problèmes médico-psychosociaux qu'elles posent : atteintes somatiques, conduites à risque, décompensation psychiatrique, etc. La prise en charge des addictions est ainsi souvent longue, complexe, perturbée, et met au travail la sensibilité et la solidité des équipes. Son lien aux expériences traumatiques est établi de longue date. En effet, les addictions sont après la dépression le trouble co-morbide le plus important retrouvé dans les situations traumatiques. Nous verrons ainsi en quoi l'addiction est simultanément une tentative d'évitement des expériences traumatiques à risque de répétition, et une recherche de réparation de celles-ci.

## Objectifs pédagogiques

- Identifier les différentes formes d'addictions
- Identifier les différentes formes de traumatismes
- Pouvoir définir le lien entre addictions et traumatisme
- Comprendre la fonction de l'addiction face aux traumatismes passés et actuels
- Mettre en lumière les contre-attitudes à l'œuvre dans la relation d'accompagnement
- Analyser et élaborer les situations professionnelles rencontrées
- Travailler sur les contre-attitudes professionnelles et le positionnement

## Formation Intra

La formation a lieu dans les locaux de l'organisation

## Méthode pédagogique

Groupe limité à 12 stagiaires  
 Alternance d'apports théoriques et d'analyse de situations  
 Appui sur les ressources professionnelles et les échanges  
 Jeux de rôles, mises en situations  
 utilisation d'outils à médiation  
 Supports pédagogiques

## Moyens permettant de suivre la formation

*Un dispositif adaptable d'évaluation est mis en place en fonction des besoins et demandes spécifiques du client :*

Questionnaire initial des attentes et compétences  
 Questionnaire d'évaluation des acquis en fin de formation  
 Questionnaire de satisfaction post-formation  
 Attestation de fin de formation  
 Questionnaire de satisfaction à froid

## Public et niveau

Tout professionnel du champ sanitaire et social

**Pré-requis : Aucun. Merci de nous indiquer si vous êtes en situation de handicap, Chaque situation est étudiée au cas par cas afin de mettre en place les dispositions nécessaires.**

## Contenu de la formation

- Les addictions : expression des situations extrêmes de la subjectivité
- Une protection face aux traumatismes passés et actuels
- Une expérience qui met en jeu le corps et les sensations à l'extrême
- Une recherche d'anesthésie psychique au premier plan
- Une recherche de réparation de ce qui a manqué dans l'environnement précoce
- La répétition d'une expérience extrême en quête d'élaboration
- Une crise du lien qui a des effets dans la relation d'accompagnement

## Rythme de la formation

2 à 3 jours

## Tarif

1200€/jour (hors frais annexes)



# ADDICTIONS ET CONDUITES À RISQUE À L'ADOLESCENCE

Formateur

Psychologue clinicien ou  
(pédo)psychiatre spécialisé en  
addictologie et adolescence

## Présentation

Les addictions et les conduites à risque interrogent le professionnel dans sa pratique alors qu'il est quotidiennement confronté à la violence de comportements pouvant être tant auto-agressifs qu'hétéroagressifs. Au carrefour du normal et du pathologique, au sein du processus de séparation/individuation adolescent, il s'agit de pouvoir appréhender le rapport qu'un adolescent entretient avec son objet d'addiction souvent utile voire vital, bien que paradoxalement délétère. Comment trouver une posture professionnelle satisfaisante face à des situations souvent complexes, énigmatiques et éprouvantes ?

## Objectifs pédagogiques

- Identifier les différentes formes d'addictions et de conduites à risque à l'adolescence
- Comprendre leur fonction dans le processus adolescent
- Repérer la place de l'enfant dans son système familial
- Identifier des problématiques cliniques
- Clarifier ce qui s'inscrit dans le « normal » et le pathologique
- Analyser et élaborer les situations professionnelles rencontrées
- Travailler sur les contre-attitudes professionnelles et le positionnement

## Formation Intra

La formation a lieu dans les locaux de l'organisation

## Méthode pédagogique

Groupe limité à 12 stagiaires  
Alternance d'apports théoriques et d'analyse de situations  
Appui sur les ressources professionnelles et les échanges  
Jeux de rôles, mises en situations  
utilisation d'outils à médiation  
Supports pédagogiques

## Moyens permettant de suivre la formation

*Un dispositif adaptable d'évaluation est mis en place en fonction des besoins et demandes spécifiques du client :*

Questionnaire initial des attentes et compétences  
Questionnaire d'évaluation des acquis en fin de formation  
Questionnaire de satisfaction post-formation  
Attestation de fin de formation  
Questionnaire de satisfaction à froid

## Public et niveau

Tout professionnel du champ sanitaire et social

**Pré-requis : Aucun. Merci de nous indiquer si vous êtes en situation de handicap, Chaque situation est étudiée au cas par cas afin de mettre en place les dispositions nécessaires.**

## Contenu de la formation

- Introduction aux problématiques adolescentes ayant recours aux conduites à risque et aux addictions
  - Processus normaux et pathologiques du développement
  - Les différentes addictions : à un produit ou à un comportement
  - Processus communs aux différentes addictions
  - Ecllosion des addictions à l'adolescence.
- Les conduites à risque
  - La recherche de calme par les sensations extrêmes, la mise à distance des émotions
- La violence
  - La violence des traumatismes
  - Les addictions une violence auto et hétéroagressive
  - Tendance à l'« agir » et au passage à l'acte
- La famille de l'adolescent
  - Impossible séparation et la problématique séparation/dépendance
  - Enfants de l'addiction parentale.

## Rythme de la formation

2 à 3 jours

## Tarif

1200€/jour (hors frais annexes)

Psychologue clinicien ou psychiatre spécialisé dans les problématiques d'exil et de l'interculturel

## Présentation

L'exil est l'état d'une personne qui a quitté sa patrie volontairement ou sous la contrainte : bannissement, déportation, impossibilité de survivre ou menace d'une persécution, et qui vit dans un pays étranger avec ce que cela implique de difficultés et de sentiment d'éloignement de son pays. Dans le contexte géo-politique et écologique actuel, les situations de migrations volontaires ou forcées posent incontestablement question sur un plan socio-politique et psychologique. Les problèmes vécus par les personnes en situations d'exil vont être multiples, complexes et cumulatifs : persécutions et/ou violences, pénuries, déracinement, parcours traumatiques, mal du pays, deuils, précarité, etc. Cette formation s'adresse ainsi à tout professionnel exerçant (ou souhaitant exercer) auprès de personnes en situation d'exil, désireuse de comprendre leurs états de détresse et de développer une posture d'accueil nécessitant de se décentrer de son cadre habituel.

## Objectifs pédagogiques

- Connaître le contexte des personnes en situations d'exil sur un plan politique, sociologique et psychologique
- Identifier les diversité et complexité des problématiques cumulatives rencontrées
- Pouvoir préciser la psychopathologie propre aux situations d'exil (traumatismes, dépressions, états d'allure psychotique...)
- Spécifier l'accueil, la communication et l'accompagnement des personnes en situation d'exil
- Avoir un aperçu des différents dispositifs de prise en charge existants : juridiques et médico-sociaux
- Analyser et élaborer les situations professionnelles rencontrées
- Travailler sur les contre-attitudes professionnelles et le positionnement

## Formation Intra

La formation a lieu dans les locaux de l'organisation

## Méthode pédagogique

Groupe limité à 12 stagiaires  
 Alternance d'apports théoriques et d'analyse de situations  
 Appui sur les ressources professionnelles et les échanges  
 Jeux de rôles, mises en situations  
 utilisation d'outils à médiation  
 Supports pédagogiques

## Moyens permettant de suivre la formation

*Un dispositif adaptable d'évaluation est mis en place en fonction des besoins et demandes spécifiques du client :*

Questionnaire initial des attentes et compétences  
 Questionnaire d'évaluation des acquis en fin de formation  
 Questionnaire de satisfaction post-formation  
 Attestation de fin de formation  
 Questionnaire de satisfaction à froid

## Public et niveau

Tout professionnel du champ sanitaire et social  
**Pré-requis : Aucun. Merci de nous indiquer si vous êtes en situation de handicap, Chaque situation est étudiée au cas par cas afin de mettre en place les dispositions nécessaires.**

## Contenu de la formation

- Contexte des politiques migratoires en France
- Définition d'une personne en situation d'exil, d'un demandeur d'asile, d'un réfugié, d'un mineur non accompagné...
- Le parcours migratoire : violences politiques, famines, crise écologique...
- La clinique de l'exil : anxiété, dépression, traumatismes extrêmes, addictions, troubles d'allure psychotique...
- La perturbation des cadres intériorisés : le déracinement, l'errance et le stress acculturatif
- Les enjeux de la relation d'accompagnement : la communication et l'interculturalité
- La fonction de l'accueil : adapté son cadre pour retrouver un lien avec la communauté humaine
- La parentalité en exil
- Constitution d'une enveloppe institutionnelle et partenariale

## Rythme de la formation

2 à 3 jours

## Tarif

1200€/jour (hors frais annexes)

# CRISE ET URGENCE RELATIONNELLES

Formateur

Psychologue clinicien ou psychiatre spécialisé en situation de crise

## Présentation

La crise et l'urgence sont des expressions qui ont envahi le langage commun, ne permettant plus toujours de distinguer l'urgent de l'important, et du non-urgent de l'essentiel, la réactivité avec la précipitation, dans une société à flux tendu qui souffre d'une accélération perpétuelle. Il n'en est pas moins que les professionnels de la relation d'aide qu'elle soit : clinique, soignante, éducative, thérapeutique, etc. sont régulièrement confrontés à des situations de détresse extrême, chez des sujets qui vivent une crise intérieure réelle à laquelle il est important de répondre en se trouvant objet apportant secours à l'autre. Cette formation vise ainsi à re-situer les notions de crises et d'urgence en fonction du contexte professionnel dans lequel un sujet exerce, en mettant au centre à la fois des signes d'objectivation du risque pour l'intégrité psychique et physique, de prise en compte de la subjectivité des sujets et les possibilités d'y répondre.

## Objectifs pédagogiques

- Définir les notions de crise et d'urgence dans le champ sanitaire et social
- Repérer les tableaux cliniques les plus fréquents des situations de crise et d'urgence
- Identifier les facteurs de risques et les modalités de réponse possible
- Travailler sur ses contre-attitudes professionnelles et son positionnement en situation de crise et d'urgence
- Apprendre à préserver sa disponibilité psychique et sa rationalité en situation d'intensité émotionnelle
- Acquérir des connaissances sur le cadre législatif et les différents dispositifs existants
- Analyser et élaborer les situations professionnelles rencontrées

## Formation Intra

La formation a lieu dans les locaux de l'organisation

## Méthode pédagogique

Groupe limité à 12 stagiaires  
 Alternance d'apports théoriques et d'analyse de situations  
 Appui sur les ressources professionnelles et les échanges  
 Jeux de rôles, mises en situations,  
 utilisation d'outils à médiation  
 Supports pédagogiques

## Moyens permettant de suivre la formation

*Un dispositif adaptable d'évaluation est mis en place en fonction des besoins et demandes spécifiques du client :*

Questionnaire initial des attentes et compétences  
 Questionnaire d'évaluation des acquis en fin de formation  
 Questionnaire de satisfaction post-formation  
 Attestation de fin de formation.  
 Questionnaire de satisfaction à froid

## Public et niveau

Tout professionnel du champ sanitaire et social

Pré-requis : aucun

*Merci de nous indiquer si vous êtes en situation de handicap*

## Contenu de la formation

- Définir les notions d'urgence et de crise
- La crise comme moment fécond d'introduction aux soins
- Les facteurs déclencheurs de la crise
- Reconnaître les situations d'urgence et de crise : crise d'angoisse, agitation, passage à l'acte, bouffée délirante aiguë, crise dépressive et risque suicidaire, alcoolisations et prise de substances psychoactives, victimes de violences
- La prise en charge du sujet selon son contexte d'intervention (foyers, service hospitalier, urgences, maison d'enfant, Ehpad...)
- Trouver un mode de communication avec la personne en crise : apaisement, mise en confiance et recueil d'information
- Les modalités de réponses institutionnelles et thérapeutiques
- Déconstruire le contexte symptomatique : la place de la famille, des proches et des partenaires
- Les enjeux de la relation d'aide en situation d'urgence et de crise
- Panorama des dispositifs publics et de la législation
- La question du secret professionnel et médical partagé
- Les effets sur le professionnel et l'importance d'espace d'expression et d'élaboration

## Rythme de la formation

2 à 3 jours

## Tarif

1200€/jour (hors frais annexes)

# LA CRISE SUICIDAIRE

Formateur

Psychologue clinicien ou psychiatre spécialisé sur la crise suicidaire

## Présentation

Le suicide est l'une des conduites humaines les plus étudiées par les différentes disciplines des sciences humaines. C'est aussi une problématique qui peut se rencontrer dans des contextes professionnels très variés concernant tous les âges de la vie à des degrés divers. Conduites extrêmes souvent réduites rapidement par les manuels généralistes comme anti sociale ou signe d'une pathologie mentale, elles apparaissent pourtant plus protéiforme dans l'imaginaire et la culture depuis les origines de la pensée avec différentes connotations : héroïque, blasphématoire, romantique. On comprendra alors que seule une démarche complexe et non moralisatrice du suicide puisse permettre d'appréhender ses enjeux cliniques. S'inscrivant dans cette optique, cette formation vise à dégager des repères fiables sur le risque de tentative de suicide tout comme de développer des modèles de compréhension que ces conduites révèlent afin de les prévenir et de les accompagner au mieux

## Objectifs pédagogiques

- Comprendre la problématique suicidaire
- Identifier les facteurs de risque suicidaire
- Connaître les enjeux réglementaires liés au risque suicidaire
- Savoir mener un entretien avec une personne présentant un risque suicidaire
- Connaître les dispositifs médico-psycho-sociaux d'appui en cas de risque suicidaire
- Accompagner un patient suite à une tentative de suicide
- Comprendre les effets d'une crise suicidaire sur l'institution
- Analyser et élaborer les situations professionnelles rencontrées
- Travailler sur les contre-attitudes professionnelles et le positionnement

## Formation Intra

La formation a lieu dans les locaux de l'organisation

## Méthode pédagogique

Groupe limité à 12 stagiaires  
 Alternance d'apports théoriques et d'analyse de situations  
 Appui sur les ressources professionnelles et les échanges  
 Jeux de rôles, mises en situations  
 utilisation d'outils à médiation  
 Supports pédagogiques

## Moyens permettant de suivre la formation

*Un dispositif adaptable d'évaluation est mis en place en fonction des besoins et demandes spécifiques du client :*

Questionnaire initial des attentes et compétences  
 Questionnaire d'évaluation des acquis en fin de formation  
 Questionnaire de satisfaction post-formation  
 Attestation de fin de formation  
 Questionnaire de satisfaction à froid

## Public et niveau

Tout professionnel du champ sanitaire et social

**Pré-requis : Aucun. Merci de nous indiquer si vous êtes en situation de handicap, Chaque situation est étudiée au cas par cas afin de mettre en place les dispositions nécessaires.**

## Contenu de la formation

- Comprendre la problématique suicidaire
- Définitions et épidémiologie
- Contexte socio-politique de la crise suicidaire
- Suicide et affections psychiatriques
- Suicide et adolescence
- Suicide et vieillissement
- La crise suicidaire : différencier idées de suicide et intention suicidaire
- Facteurs individuels et contexte familial
- Facteurs psychosociaux
- Syndrome pré-suicidaire
- Prévention de la crise suicidaire
- Approche systémique du suicide : l'urgence du lien
- Prise en charge de la crise suicidaire au niveau individuel et institutionnel

## Rythme de la formation

2 à 3 jours

## Tarif

1200€/jour (hors frais annexes)

# ACCOMPAGNEMENT EN FIN DE VIE ET DU DEUIL

Formateur

Psychologue clinicien  
spécialisé en soins palliatifs

## Présentation

Accueillir la parole de ceux qui souffrent dans leur corps et dans leur âme est un travail qui se fait en équipe. Ces Hommes qui sont au bord de la falaise, juste avant ce saut vers l'inconnu, l'immaîtrisable par essence : la mort. La fin de vie est intense : elle est faite de joies, d'inquiétudes, d'espoir, de tristesse. Tous ces mouvements parfois contradictoires sont les reflets de la complexité de la vie psychique. Notre paysage intérieur n'est pas une plaine à la visibilité dégagée mais une succession de reliefs escarpés parfois surprenants qui nous rendent uniques et singuliers. Accueillir l'angoisse de mort, la pulsion de mort, tenir bon, ne pas lâcher l'autre, c'est lui prouver qu'il est encore vivant, qu'il fait partie du monde des vivants et qu'il y a sa place. Cette parole est légitime, elle est à entendre et non à balayer car elle dérange. Cette formation vise à se défaire des représentations rattachées à la mort et à la fin de vie, et de mettre au travail sa sensibilité afin d'être présent au plus près des sujets en fin de vie et de leurs proches.

## Objectifs pédagogiques

- Connaître les représentations de la mort dans les différentes cultures
- Préciser les différents contextes de fin de vie et leurs implications : hôpital, Ehpad, domicile...
- Définir les processus deuil et les mécanismes de défense pour le sujet et sa famille, ainsi que pour les soignants
- Comprendre les enjeux de la relation d'aide en situation de fin de vie
- Développer une écoute spécifique des sujets en fin de vie et de leurs proches
- Analyser et élaborer les situations professionnelles rencontrées
- Travailler sur les contre-attitudes professionnelles et le positionnement

## Formation Intra

La formation a lieu dans les locaux de l'organisation

## Méthode pédagogique

Groupe limité à 12 stagiaires  
Alternance d'apports théoriques et d'analyse de situations  
Appui sur les ressources professionnelles et les échanges  
Jeux de rôles, mises en situations  
utilisation d'outils à médiation  
Supports pédagogiques

## Moyens permettant de suivre la formation

*Un dispositif adaptable d'évaluation est mis en place en fonction des besoins et demandes spécifiques du client :*

Questionnaire initial des attentes et compétences  
Questionnaire d'évaluation des acquis en fin de formation  
Questionnaire de satisfaction post-formation  
Attestation de fin de formation  
Questionnaire de satisfaction à froid

## Public et niveau

Tout professionnel du champ sanitaire et social

**Pré-requis : Aucun. Merci de nous indiquer si vous êtes en situation de handicap, Chaque situation est étudiée au cas par cas afin de mettre en place les dispositions nécessaires.**

## Contenu de la formation

- Histoire de la mort et de la fin de vie dans les sociétés occidentales et les différentes cultures (rituels, tabous...)
- Les différents services spécialisés : unité de soins palliatifs, équipes mobiles, Ehpad...
- La prise en charge médico-psychologique de la fin de vie et de la douleur
- Cadre législatif de la fin de vie, loi Claeys Leonetti (SPCJD) et enjeux des nouvelles lois à venir
- Vécu du sujet à travers les différentes étapes de la maladie de la fin de vie
- Le deuil normal et pathologique
- Les mécanismes de défenses chez le proche et chez les soignants
- La fonction du professionnel dans cette période particulière de la vie : accueil et présence
- L'accueil de l'angoisse dans l'accompagnement des sujets et des proches
- Effets de la mort auprès des équipes et des institutions
- Travail sur ses propres représentations de la mort et de la fin de vie
- Réflexion sur son vécu en tant que professionnel

## Rythme de la formation

2 à 3 jours

## Tarif

1200€/jour (hors frais annexes)



# L'INTERVENTION À DOMICILE

Formateur

Psychologue clinicien  
spécialisé dans l'intervention à domicile

## Présentation

L'intervention à domicile est une pratique centrale dans de nombreux dispositifs de soins (hospitalisation à domicile, SSIAD par exemple) ou de travail social (ASE, AED, AEMO...) et plus occasionnelle dans d'autres cadres (psychiatrie, pédopsychiatrie, addictologie...). Elle ne se présente jamais comme allant de soi. En effet, le professionnel se trouve dans une double position : il doit à la fois être en mesure d'entrer en relation et de créer une alliance avec le sujet et son entourage, tout étant vigilant à ne pas se trouver lui-même intrusif. Dans tous les cas, il se trouvera à la fois plongé dans un intime qu'il n'est pas toujours en mesure d'anticiper, l'amenant à être lui-même exposé à des situations potentiellement déstabilisantes. Cette formation vise à appréhender les enjeux de la relation d'accompagnement dans le contexte spécifique de l'intervention à domicile, et à structurer le cadre interne du professionnel intervenant hors les murs de son institution.

## Objectifs pédagogiques

- Acquérir des connaissances sur les enjeux spécifiques de l'intervention à domicile
- Connaître le cadre réglementaire de l'intervention à domicile
- Définir les conditions de mise en place d'un climat de confiance et d'alliance avec le sujet et les proches
- Préciser son périmètre d'intervention et renforcer son cadre interne
- Analyser et élaborer les situations professionnelles rencontrées
- Travailler sur les contre-attitudes professionnelles et le positionnement

## Formation Intra

La formation a lieu dans les locaux de l'organisation

## Méthode pédagogique

Groupe limité à 12 stagiaires  
Alternance d'apports théoriques et d'analyse de situations  
Appui sur les ressources professionnelles et les échanges  
Jeux de rôles, mises en situations  
utilisation d'outils à médiation  
Supports pédagogiques

## Moyens permettant de suivre la formation

*Un dispositif adaptable d'évaluation est mis en place en fonction des besoins et demandes spécifiques du client :*

Questionnaire initial des attentes et compétences  
Questionnaire d'évaluation des acquis en fin de formation  
Questionnaire de satisfaction post-formation  
Attestation de fin de formation  
Questionnaire de satisfaction à froid

## Public et niveau

Tout professionnel du champ sanitaire et social

**Pré-requis : Aucun. Merci de nous indiquer si vous êtes en situation de handicap, Chaque situation est étudiée au cas par cas afin de mettre en place les dispositions nécessaires.**

## Contenu de la formation

- Présentation du cadre réglementaire de l'exercice des visites à domicile
- Présentation des différents dispositifs d'intervention réguliers ou ponctuels
- Définition du terme de « domicile »
- Les enjeux de l'entrée en relation
- Le travail d'alliance et de mise en confiance avec le sujet et la famille
- La question de l'intimité et du tact face au risque d'intrusion
- L'exposition de l'intervenant à des éléments potentiellement déstabilisants
- Enjeux de la relation d'accompagnement à domicile : proximité du lien et identifications à la détresse
- L'articulation avec les autres services et la constitution d'une « enveloppe partenariale » autour du sujet

## Rythme de la formation

2 à 3 jours

## Tarif

1200€/jour (hors frais annexes)

# Pôle socio-éducatif



# Sommaire

## Pôle Socio-éducatif

1. Le travail en protection de l'enfance
2. Enfance et violence
3. Autorité et cadre
4. Adolescents à risque de rupture
5. L'enseignement est reparti avec 60% théorique, 40% pratique
6. Soutiens à la parentalité : origines et implications pour l'accompagnement
7. Addictions et parentalité

# LE TRAVAIL EN PROTECTION DE L'ENFANCE

Formateur

Psychologue clinicien ou  
pédopsychiatre spécialisé en  
protection de l'enfance

## Présentation

Cette formation s'adresse à tout professionnel souhaitant appréhender le cadre de la protection de l'enfance (PE), comprendre les problématiques d'enfant et familles en difficultés accompagnées, et préciser son positionnement professionnel dans ce champ, que l'on y exerce directement ou que l'on y travaille en partenariat. La PE est en effet un cadre complexe autour duquel gravite des institutions différentes : judiciaires, scolaires, thérapeutiques, éducatives... Comprendre sa place au regard des problématiques d'enfants et des familles en difficultés, des institutions ainsi que des partenaires est essentiel pour naviguer avec solidité et sécurité au plus près des besoins des familles. Nous aborderons le contexte socio-politique, les différents facteurs de risques selon les publics accueillis, la notion d'information préoccupante et de placement, ainsi que de temporalité de la rencontre en clinique de l'enfant et de la famille, clinique institutionnelle et clinique partenariale.

## Objectifs pédagogiques

- Connaître la diversité des situations d'enfants et de familles en souffrance accompagnées par l'ASE
- Repérer les signes de danger en fonction des aspects structurels et conjoncturels
- Comprendre le cadre et repérer les différents dispositifs de protection de l'enfance
- Savoir accompagner un enfant et une famille en service de protection de l'enfance
- Clarifier son positionnement professionnel au regard des missions et de ses responsabilités
- Analyser et élaborer les situations professionnelles rencontrées
- Travailler sur les contre-attitudes professionnelles et le positionnement

## Formation Intra

La formation a lieu dans les locaux de l'organisation

## Méthode pédagogique

Groupe limité à 12 stagiaires  
Alternance d'apports théoriques et d'analyse de situations  
Appui sur les ressources professionnelles et les échanges  
Jeux de rôles, mises en situations  
utilisation d'outils à médiation  
Supports pédagogiques

## Moyens permettant de suivre la formation

*Un dispositif adaptable d'évaluation est mis en place en fonction des besoins et demandes spécifiques du client :*

Questionnaire initial des attentes et compétences  
Questionnaire d'évaluation des acquis en fin de formation  
Questionnaire de satisfaction post-formation  
Attestation de fin de formation  
Questionnaire de satisfaction à froid

## Public et niveau

Tout professionnel du champ sanitaire et social

**Pré-requis : Aucun. Merci de nous indiquer si vous êtes en situation de handicap, Chaque situation est étudiée au cas par cas afin de mettre en place les dispositions nécessaires.**

## Contenu de la formation

- Le cadre de la protection de l'enfance
  - Les différents services de la protection de l'enfance : PMI, Juge des enfants, ASE, administratif, juridique...
  - Les services en fonction de l'âge : PMI, pouponnière, MECS, Centre maternel, AEMO, AED...
  - La notion d'enfant en danger : carences, séparations, maltraitements, traumatismes, psychopathologie...
  - La notion d'information préoccupante et de placement
  - Le contexte socio-politique
- Clinique de l'enfant
  - Entretien avec l'enfant : soutien, évaluation, orientation
  - Modalités de rencontres : individuel, groupal ou à médiation
- Clinique de la famille
  - Entretien familial, soutien à la parentalité, au couple...
  - Modalités : individuel, couple, à médiation
- Clinique institutionnelle
  - Le travail d'équipe, des cadres, d'élaboration collective
- Clinique partenariale : création et valorisation d'un réseau
  - Travail de réunions inter-services, les synthèses, les audiences au juge, les orientations...
  - Constitution d'une enveloppe partenariale

## Rythme de la formation

2 à 3 jours

## Tarif

1200€/jour (hors frais annexes)

# ENFANCE & VIOLENCE

Formateur

Psychologue clinicien,  
psychanalyste spécialisé en  
petite enfance

## Présentation

Cette formation s'adresse aux professionnels travaillant auprès d'enfants et d'adolescents, notamment en institution. Elle vise à mieux cerner les enjeux de la violence pouvant surgir dans le cadre de l'accompagnement de l'enfant. Par un retour sur les sources de la violence, nous détaillerons sa place dans la vie de l'enfant, en fonction de son âge et de son environnement, pour aborder les pratiques professionnelles et réfléchir aux issues possibles.

## Objectifs pédagogiques

- Apporter des repères théoriques sur la notion de violence (origines, expressions, évolutions...) du jeune enfant à l'adolescent.
- Comprendre le sens et les effets de la violence sur un individu et sur un collectif (groupe, équipe, institution...).
- Interroger sa pratique : échanger ses expériences et dégager des pistes de travail face aux situations violentes (soutenir les ressources créatives pour penser et contenir les violences).
- Saisir les enjeux de la violence : sources subjectives, environnementales ; effets individuels et collectifs.
- Renforcer les capacités à s'extraire du hors sens de la violence par une élaboration individuelle et/ou de groupe, en s'appuyant sur les concepts théoriques.
- Analyser les contre-attitudes professionnelles en fonction de chaque situation singulière (qu'est-ce qui fait violence ?).
- Elaborer des réponses permettant de faire avec les moments de violence (prévention, solutions subjectives et de groupe).

## Formation Intra

La formation a lieu dans les locaux de l'organisation

## Méthode pédagogique

Groupe limité à 12 stagiaires  
Alternance d'apports théoriques et d'analyse de situations  
Appui sur les ressources professionnelles et les échanges  
Jeux de rôles, mises en situations  
utilisation d'outils à médiation  
Supports pédagogiques

## Moyens permettant de suivre la formation

*Un dispositif adaptable d'évaluation est mis en place en fonction des besoins et demandes spécifiques du client :*

Questionnaire initial des attentes et compétences  
Questionnaire d'évaluation des acquis en fin de formation  
Questionnaire de satisfaction post-formation  
Attestation de fin de formation  
Questionnaire de satisfaction à froid

## Public et niveau

Tout professionnel du champ sanitaire et social

**Pré-requis : Aucun. Merci de nous indiquer si vous êtes en situation de handicap, Chaque situation est étudiée au cas par cas afin de mettre en place les dispositions nécessaires.**

## Contenu de la formation

- Du jeune enfant à l'enfant plus grand : détresse inaugurale et violence fondamentale aux origines de la vie psychique.
- Accueil et résonance parentale face à la dépendance du nourrisson, du normal au pathologique : concept de transparence psychique/fantasmagique maternelle/fonction paternelle/violence des nominations/violence de la discontinuité du lien. L'acte violent chez l'enfant : expression d'un trouble de la relation à soi et à l'autre.
- L'acte violent à l'adolescence :
- La rencontre du sexuel à l'adolescence : le Réel du corps ; la réorganisation psychique autour des figures parentales ; le narcissisme à l'épreuve. L'acte violent comme un impossible à dire : auto et hétéro-agressions (conduites à risques/passage à l'acte/acting out...).
- La violence de l'environnement : fragilisations des repères symboliques ; culte de l'image ; trouble de la communication (réseaux sociaux) ; précarité ; migration...
- La violence en institution et ses effets désorganiseurs :
- Effraction subjective /hors sens/ attaques des processus de pensées/fragilisation des enveloppes groupales...
- Partage d'expériences, analyse des réponses et des contre-attitudes.
- Réflexions sur les postures professionnelles

## Rythme de la formation

2 à 3 jours

## Tarif

1200€/jour (hors frais annexes)



# AUTORITÉ ET CADRE

Formateur

Psychologue clinicien  
spécialisé sur les troubles du  
comportement

## Présentation

Face à des jeunes en proie à leur impulsivité, comment les aider à se contenir ?

L'autorité et son application, le cadre, permettent en partie de répondre à cette question. Il s'agit ici de comprendre ce qu'est l'autorité, afin que chacun parviennent dans sa pratique à construire un cadre à la fois structurant et humain.

## Objectifs pédagogiques

- Présenter des apports théoriques sur la question de l'autorité
- Comprendre son fonctionnement
- Acquérir de nouveaux outils permettant de construire un cadre pensé pour les jeunes
- Compréhension de l'origine et du fonctionnement de l'autorité
- Capacité à identifier les détournements de l'autorité
- Compréhension des effets de l'autorité sur la construction psychique de l'individu
- Capacité à repérer ce qui dans la mise en place du cadre fait émerger une autorité
- Capacité d'identifier les défauts de contenance du cadre
- Analyse et élaboration de situations professionnelles rencontrées par les participants en lien avec la thématique du passage à l'acte
- Travail sur les contre-attitudes professionnelles et la posture

## Formation Intra

La formation a lieu dans les locaux de l'organisation

## Méthode pédagogique

Groupe limité à 12 stagiaires  
Alternance d'apports théoriques et d'analyse de situations  
Appui sur les ressources professionnelles et les échanges  
Jeux de rôles, mises en situations  
utilisation d'outils à médiation  
Supports pédagogiques

## Moyens permettant de suivre la formation

*Un dispositif adaptable d'évaluation est mis en place en fonction des besoins et demandes spécifiques du client :*

Questionnaire initial des attentes et compétences  
Questionnaire d'évaluation des acquis en fin de formation  
Questionnaire de satisfaction post-formation  
Attestation de fin de formation  
Questionnaire de satisfaction à froid

## Public et niveau

Tout professionnel du champ sanitaire et social

**Pré-requis : Aucun. Merci de nous indiquer si vous êtes en situation de handicap, Chaque situation est étudiée au cas par cas afin de mettre en place les dispositions nécessaires.**

## Contenu de la formation

- Qu'est que l'autorité ?
  - Distinction entre autorité, autoritarisme, et laxisme
  - L'autorité comme problématique actuelle: analyse du contexte socio-culturel
  - Origine de l'autorité
- Le sens de l'autorité et du cadre
  - Des limites apaisantes pour le jeune
  - L'autorité entre fonction et personnalité
  - Le rôle nécessaire de l'agent frustrateur
  - Les différents type d'écoute
  - La solitude du dépositaire de l'autorité
- Mise en pratique du cadre
  - Les stratégies d'évitement et de transgressions du cadre
  - Les principes généraux d'un cadre ferme et humain à la fois
  - Les 10 étapes de la construction d'un cadre en lien avec sa pratique

## Rythme de la formation

2 jours

## Tarif

1200€/jour (hors frais annexes)

# ADOLESCENTS À RISQUE DE RUPTURE

Formateur

Psychologue clinicien  
spécialisé en psychopathologie  
de l'adolescent

## Présentation

L'accompagnement des adolescents en difficultés multiples voire en situation d'exclusion convoque chez les professionnels des mouvements psychiques complexes et paradoxaux. Ces adolescents disent avec leurs maux, leur lien de dépendance, leur besoin de continuité et de sécurité et en même temps rejouent, à leur insu, des situations de rejet(s) bien connues. Les frontières du normal et du pathologique sont particulièrement floues à cette période de la vie et interrogent les professionnels. Il s'agira au cours de cette formation de rappeler ces notions essentielles, de s'interroger sur les mouvements transférentiels en jeu, et de réfléchir à des modalités d'intervention à « plusieurs ». De même « qu'un bébé seul n'existe pas », la prise en charge d'adolescents en difficulté nécessite la pensée concertée de plusieurs professionnels, institutions et des familles quand elles sont mobilisables.

## Objectifs pédagogiques

- Comprendre le processus adolescent ordinaire et ses réaménagements
- Analyser la qualité d'attachement et les problématiques de lien pouvant mener à des demandes et des positionnements paradoxaux
- Identifier les conduites à risque multiples et les interpréter
- Connaître des modalités d'intervention se trouvant souvent à la croisée de plusieurs dispositifs institutionnels
- Analyser et élaborer les situations professionnelles rencontrées
- Travailler sur les contre-attitudes professionnelles et le positionnement

## Formation Intra

La formation a lieu dans les locaux de l'organisation

## Méthode pédagogique

Groupe limité à 12 stagiaires  
Alternance d'apports théoriques et d'analyse de situations  
Appui sur les ressources professionnelles et les échanges  
Jeux de rôles, mises en situations  
utilisation d'outils à médiation  
Supports pédagogiques

## Moyens permettant de suivre la formation

*Un dispositif adaptable d'évaluation est mis en place en fonction des besoins et demandes spécifiques du client :*

Questionnaire initial des attentes et compétences  
Questionnaire d'évaluation des acquis en fin de formation  
Questionnaire de satisfaction post-formation  
Attestation de fin de formation  
Questionnaire de satisfaction à froid

## Public et niveau

Tout professionnel du champ sanitaire et social

**Pré-requis : Aucun. Merci de nous indiquer si vous êtes en situation de handicap, Chaque situation est étudiée au cas par cas afin de mettre en place les dispositions nécessaires.**

## Contenu de la formation

- Du « normal » au « pathologique » : différencier de ce qui relève des variations du « normal » de ce qui serait synonyme de pathologie psychique de cette période particulière de la vie
- Qualité de l'attachement et problématiques du lien :
  - Impact des différentes ruptures ou traumatismes vécus
  - Perturbation de la relation à l'autre vécue comme menaçante
  - Cumul fréquent de situation(s) d'exclusion
  - Effet des problématiques de lien sur les relations engagées avec les professionnels
- Les multiples formes de conduite à risque
- Passages à l'acte, addictions, scarifications, exposition au risque, recherche de sensation...
- Le rôle de l'environnement ou la co-construction de modalités d'intervention à plusieurs :
- Travail en réseau et enveloppe partenariale contenante
- Travail avec la famille

## Rythme de la formation

2 à 3 jours

## Tarif

1200€/jour (hors frais annexes)

# INTRODUCTION À LA CLINIQUE FAMILIALE

Formateur

Psychologue clinicien,  
psychothérapeute familial

## Présentation

Travailler avec les familles c'est être pris d'emblée dans un paradoxe auto référentiel et dans l'influence réciproque. Pour le professionnel, cela requiert une démarche spécifique permettant d'appréhender la complexité des contextes d'accompagnement dans lesquels il va intervenir. A travers les outils de l'approche systémique et des thérapies familiales, nous proposerons les repères nécessaires à la lecture d'un fonctionnement familial, étape initiale à toute démarche d'accompagnement qu'il soit soignant ou éducatif.

## Objectifs pédagogiques

- Acquérir les bases sur le fonctionnement d'une famille d'un point de vue structural, évolutif et émotionnel
- Pouvoir se penser en interaction avec la famille
- Pouvoir poser un diagnostic clinique, contextuel et relationnel.
- Être sensibiliser aux notions à la base de l'approche familiale systémique ( la circularité, la dynamique et les questionnements circulaires )
- Acquérir les repères cliniques permettant d'établir un diagnostic clinique du fonctionnement d'une famille
- Sur un plan structural
- Sur un plan émotionnel
- Sur un plan évolutif
- Être sensibiliser aux notions à la base de l'approche familiale systémique
- Pouvoir repérer un processus de parentification et en évaluer les éléments destructifs ou constructifs pour l'enfant

## Formation Intra

La formation a lieu dans les locaux de l'organisation

## Méthode pédagogique

Groupe limité à 12 stagiaires  
Alternance d'apports théoriques et d'analyse de situations  
Appui sur les ressources professionnelles et les échanges  
Jeux de rôles, mises en situations  
utilisation d'outils à médiation  
Supports pédagogiques

## Moyens permettant de suivre la formation

Un dispositif adaptable d'évaluation est mis en place en fonction des besoins et demandes spécifiques du client :

Questionnaire initial des attentes et compétences  
Questionnaire d'évaluation des acquis en fin de formation  
Questionnaire de satisfaction post-formation  
Attestation de fin de formation  
Questionnaire de satisfaction à froid

## Public et niveau

Tout professionnel du champ sanitaire et social

**Pré-requis : Aucun. Merci de nous indiquer si vous êtes en situation de handicap, Chaque situation est étudiée au cas par cas afin de mettre en place les dispositions nécessaires.**

## Contenu de la formation

- Eléments historiques sur la clinique familiale : De Racamier et Ackerman à Palo Alto
- Notion de système : circularité, linéarité, dynamique
- Les questions circulaires
- La famille comme un système structuré : notion de structure, de sous système, de frontières interne et externe, le couple comme sous système directeur (S.Minuchin)
- La famille comme un système évolutif : notion cycle de vie, de tâches familiales, de crise
- La famille comme un système émotionnel : notion d'angoisse et de différenciation, de triangulation (M.Bowen)
- Eléments de repérage et d'évaluation de la parentification : facteurs constructifs et destructifs
- Soi dans le système : notion d'observation participante et éléments de base de la seconde cybernétique, notion de résonance (Abraham et Torok, Elkaïm)

## Rythme de la formation

2 à 3 jours

## Tarif

1200€/jour (hors frais annexes)

# SOUTIEN À LA PARENTALITÉ : ORIGINES ET IMPLICATIONS

Formateur

Psychologue clinicien,  
psychothérapeute familial

## Présentation

D'apparition récente, la notion de parentalité est aujourd'hui centrale et incontournable pour les professionnels de l'accompagnement. De part son positionnement social et politique, elle pose des enjeux majeurs en terme clinique mais aussi éthique dont les déterminants apparaissent essentiels à cerner afin de penser les interventions thérapeutiques et éducatives.

## Objectifs pédagogiques

- Acquérir les éléments essentiels sur la notion de parentalité
- Savoir saisir les enjeux pour l'accompagnement
- Connaître les mécanismes en jeux dans l'accès à la parentalité (naissance) et dans la transition dans la parentalité (adolescence)
- Être sensibilisé aux contextes singuliers de la parentalité : addiction et migration
- Saisir les enjeux cliniques et éthiques autour des questions de parentalité
- Repérer les différents cadres et dimensions recouverte par la parentalité
- Connaître les enjeux cliniques et éducatifs spécifiques à chaque période du développement familial
- Être sensibilisé aux contextes addictifs et migratoires dans la parentalité

## Formation Intra

La formation a lieu dans les locaux de l'organisation

## Méthode pédagogique

Groupe limité à 12 stagiaires  
 Alternance d'apports théoriques et d'analyse de situations  
 Appui sur les ressources professionnelles et les échanges  
 Jeux de rôles, mises en situations  
 utilisation d'outils à médiation  
 Supports pédagogiques

## Moyens permettant de suivre la formation

*Un dispositif adaptable d'évaluation est mis en place en fonction des besoins et demandes spécifiques du client :*

Questionnaire initial des attentes et compétences  
 Questionnaire d'évaluation des acquis en fin de formation  
 Questionnaire de satisfaction post-formation  
 Attestation de fin de formation  
 Questionnaire de satisfaction à froid

## Public et niveau

Tout professionnel du champ sanitaire et social

**Pré-requis : Aucun. *Merci de nous indiquer si vous êtes en situation de handicap, Chaque situation est étudiée au cas par cas afin de mettre en place les dispositions nécessaires.***

## Contenu de la formation

- La parentalité : historique et contexte actuel
- Cadres (comportemental, affectif et fantasmatique) et dimensions (exercice, expérience et pratique)
- Transition « à » et « dans » la parentalité : processus et évolutions
- Notion de co-parentalité : état de la recherche, appréhension clinique tri-dimensionnel du couple et des interactions familiales
- Notion de parentalité en contexte migratoire : effet de l'expérience migratoire, notion de stress acculturatif
- Notion de parentalité en contexte addictif : exemple de l'alcoolisme

## Rythme de la formation

2 jours

## Tarif

1200€/jour (hors frais annexes)

# ADDICTIONS ET PARENTALITÉ

Formateur

Psychologue clinicien,  
psychothérapeute familial  
spécialisé en addictologie

## Présentation

Les travaux portant sur les phénomènes d'addictions sont aujourd'hui nombreux. En effet, les conduites addictives occupent une place importante tant par les questionnements qu'elles suscitent en termes de prise en charge, que par les problèmes médico-psychosociaux qu'elles posent : atteintes somatiques, conduites à risque, décompensation psychiatrique, etc. La prise en charge des addictions est ainsi souvent longue, complexe, perturbée, et met au travail la sensibilité et la solidité des équipes. Parmi ces questionnements, les recherches portant sur les liens entre parentalité et addictions sont restreintes mais commencent à se déployer. La compréhension du recours aux addictions reste toujours à entrevoir tant comme l'expression d'une souffrance qui ne trouve à se dire, qu'un moyen désespéré de faire taire cette détresse et de réparer temporairement ce qui manque constitutionnellement. Nous proposons ainsi de considérer l'addiction non pas uniquement dans son versant « déficitaire » mais comme un mécanisme paradoxal de survie psychique.

## Objectifs pédagogiques

- Connaître les différentes formes d'addictions et leurs effets : substances psychoactives et addictions comportementales
- Acquérir des connaissances sur la notion de parentalité et travailler ses représentations
- Comprendre la fonction des addictions en lien avec la parentalité
- Approfondir ses connaissances et compétences dans l'accompagnement de l'enfant et sa famille souffrant d'addictions
- Développer des réponses institutionnelles adaptées aux besoins identifiés
- Savoir comment mettre en place un travail de partenariat entre les différents acteurs
- Analyser et élaborer les situations professionnelles rencontrées
- Travailler sur les contre-attitudes professionnelles et le positionnement

## Formation Intra

La formation a lieu dans les locaux de l'organisation

## Méthode pédagogique

Groupe limité à 12 stagiaires  
Alternance d'apports théoriques et d'analyse de situations  
Appui sur les ressources professionnelles et les échanges  
Jeux de rôles, mises en situations  
utilisation d'outils à médiation  
Supports pédagogiques

## Moyens permettant de suivre la formation

Un dispositif adaptable d'évaluation est mis en place en fonction des besoins et demandes spécifiques du client :

Questionnaire initial des attentes et compétences  
Questionnaire d'évaluation des acquis en fin de formation  
Questionnaire de satisfaction post-formation  
Attestation de fin de formation  
Questionnaire de satisfaction à froid

## Public et niveau

Tout professionnel du champ sanitaire et social

**Pré-requis : Aucun. Merci de nous indiquer si vous êtes en situation de handicap, Chaque situation est étudiée au cas par cas afin de mettre en place les dispositions nécessaires.**

## Contenu de la formation

- Généralités sur les addictions et processus communs
- Epidémiologie des addictions en période de parentalité et prévalence chez les femmes enceintes
- L'accès à la parentalité : une crise développementale qui possède un potentiel fécond de remaniement psychique
- L'addiction parentale comme facteur de risque dans le développement de l'enfant : modèle d'attachement insécure
- L'enfant dans les transactions d'addiction du couple et de la famille : codépendance, parentification, la question transgénérationnelle
- Les addictions : un trouble de la relation qui se rejoue ici et maintenant dans la relation d'accompagnement
- Mise à l'épreuve dans son identité professionnelle en lien avec une clinique de l'extrême
- Les enjeux de la relation clinique en addictologie : la mise à l'épreuve de la solidité et sensibilité du cadre
- Travail sur les représentations de la (bonne) parentalité chez les professionnels
- L'importance du travail en réseau entre les secteurs enfant et adulte, le sanitaire et le social : constituer une "enveloppe partenariale autour de l'enfant et de la famille et une « co-parentalité de réseaux »"

## Rythme de la formation

2 à 3 jours

## Tarif

1200€/jour (hors frais annexes)



# Pôle thérapeutique, groupes et médiations artistiques



## Sommaire

# Pôle Thérapeutique, groupes et médiations artistiques

1. L'art au service de la relation d'aide : enfants
2. L'art au service de la relation d'aide : adultes
3. Les métamorphoses : traumatisme et dramathérapie
4. Relaxation psychodynamique et mindfulness
5. Les thérapies cognitives et comportementales
6. Introduction aux médiations thérapeutiques auprès de sujets violents

Cf: Page 40. Formation Psychotrauma et Dissociation: approche par la dramathérapie et les médiations artistiques.

# L'ART ET LES MÉDIATIONS ARTISTIQUES AU SERVICE DE LA RELATION D'AIDE : ENFANTS

Formateur

Dramathérapeute clinicienne  
spécialisée en petite enfance

## Présentation

L'art thérapie est une psychothérapie à médiation artistique qui utilise des outils artistiques (drama, danse, musique, écriture créative, art plastique) afin d'atteindre des objectifs thérapeutiques et/ou éducatifs. Les ateliers sont ainsi mis en place par un(e) art thérapeute qui peut vous proposer des dispositifs artistiques avec un regard à la fois créatif, éducatif et thérapeutique et vous accompagner dans la découverte des pratiques artistiques et des médiations pour que vous puissiez utiliser des outils avec le public accueilli. La formation est ainsi personnalisée et les dispositifs et les outils proposer vont répondre spécifiquement à vos besoins. Suite à la formation vous pouvez mettre au service de votre public ces outils avec des objectifs précis.

## Objectifs pédagogiques

- Comprendre la place de l'art dans les institutions sanitaires et/ou socio-éducatives
- Identifier les besoins du public accueil et les outils artistiques qui pourraient permettre un accompagnement par les médiations
- Définir un projet artistique
- Acquérir des compétences sur l'utilisation d'outils à médiation artistique dans sa pratiques professionnelle
- Analyser et élaborer les situations professionnelles rencontrées
- Travailler sur les contre-attitudes professionnelles et le positionnement

## Formation Intra

La formation a lieu dans les locaux de l'organisation

## Méthode pédagogique

Groupe limité à 12 stagiaires  
Alternance d'apports théoriques et d'analyse de situations  
Appui sur les ressources professionnelles et les échanges  
Jeux de rôles, mises en situations  
utilisation d'outils à médiation  
Supports pédagogiques

## Moyens permettant de suivre la formation

*Un dispositif adaptable d'évaluation est mis en place en fonction des besoins et demandes spécifiques du client :*

Questionnaire initial des attentes et compétences  
Questionnaire d'évaluation des acquis en fin de formation  
Questionnaire de satisfaction post-formation  
Attestation de fin de formation  
Questionnaire de satisfaction à froid

## Public et niveau

Tout professionnel du champ sanitaire et social

**Pré-requis : Aucun. *Merci de nous indiquer si vous êtes en situation de handicap, Chaque situation est étudiée au cas par cas afin de mettre en place les dispositions nécessaires.***

## Contenu de la formation

- Théories fondamentales de l'art thérapie en France et à l'international
- Exploration auprès des participants des expériences avec les médiations
- Identifier de quelle façon les outils artistiques peuvent être mise au service de votre public
- Elaborer des situations précises et définir un projet
- Atelier collectif : la partie pratique peut être défini et personnalisée en amont de la formation. Pourront être explorés : le dessin, la peinture, le jeu de rôle, l'improvisation, la danse-mouvement, la relaxation, la sculpture, la "nature art", entre autres médiations.
- Réflexions sur la journée
- Temps de relaxation en fin de formation

## Rythme de la formation

2 à 3 jours

## Tarif

1200€/jour (hors frais annexes)

# L'ART ET LES MÉDIATIONS ARTISTIQUES AU SERVICE DE LA RELATION D'AIDE : ADULTES

Formateur

Dramathérapeute clinicienne  
spécialisée en  
psychopathologie

## Présentation

L'art thérapie est une psychothérapie à médiation artistique qui utilise des outils artistiques diversifiés : le théâtre, la danse, la musique, l'écriture créative, les arts plastiques, afin d'atteindre des objectifs thérapeutiques et/ou éducatifs, grâce à ce support. La formation vise à présenter différents dispositifs artistiques pensés dans une perspective à la fois créative, éducative et thérapeutique et d'accompagner le participant dans la découverte des pratiques artistiques et des médiations qui pourraient être utilisés dans sa pratique professionnelle. La formation est personnalisée et les dispositifs et les outils proposés vont chercher à répondre spécifiquement aux besoins de votre public. Suite à cette formation les stagiaires pourront mettre au service de leur public ces outils avec des objectifs précis.

## Objectifs pédagogiques

- Comprendre la place de l'art dans les institutions sanitaires et/ou médico-social prenant en charge un public adulte
- Identifier les besoins de votre public et les outils artistiques qui répondent à leurs besoins
- Définir un projet
- Acquérir des compétences et des outils de médiations artistiques de manière pratique
- Analyser et élaborer les situations professionnelles rencontrées
- Travailler sur les contre-attitudes professionnelles et le positionnement

## Formation Intra

La formation a lieu dans les locaux de l'organisation

## Méthode pédagogique

Groupe limité à 12 stagiaires  
Alternance d'apports théoriques et d'analyse de situations  
Appui sur les ressources professionnelles et les échanges  
Jeux de rôles, mises en situations  
utilisation d'outils à médiation  
Supports pédagogiques

## Moyens permettant de suivre la formation

*Un dispositif adaptable d'évaluation est mis en place en fonction des besoins et demandes spécifiques du client :*

Questionnaire initial des attentes et compétences  
Questionnaire d'évaluation des acquis en fin de formation  
Questionnaire de satisfaction post-formation  
Attestation de fin de formation  
Questionnaire de satisfaction à froid

## Public et niveau

Tout professionnel du champ sanitaire et social

**Pré-requis : Aucun. Merci de nous indiquer si vous êtes en situation de handicap, Chaque situation est étudiée au cas par cas afin de mettre en place les dispositions nécessaires.**

## Contenu de la formation

- Théories fondamentales de l'art thérapie en France et à l'international
- Exploration auprès des participants des expériences avec les médiations
- Identifier de quelle façon les outils artistiques peuvent être mis au service de votre public
- Elaborer des situations précises et définir un projet
- Atelier collectif : la partie pratique peut être définie et personnalisée en amont de la formation. Pourront être exploré : le dessin, la peinture, le jeu de rôle, l'improvisation, la danse-mouvement, la relaxation, la sculpture, la "nature art", entre autres médiations.
- Réflexions sur la journée
- Temps de relaxation en fin de formation

## Rythme de la formation

2 à 3 jours

## Tarif

1200€/jour (hors frais annexes)

# INTRODUCTION DE LA DRAMATHÉRAPIE

Formateur

Dramathérapeute clinicienne

## Présentation

La dramathérapie est une psychothérapie à médiation artistique qui utilise des outils de théâtre. Elle s'adresse à tout le monde tout au long de la vie. Les personnes qui peuvent bénéficier de la dramathérapie incluent des enfants, des adolescents, des adultes, des familles, et des personnes âgées. Cette technique innovante est enseignée à l'université au niveau master à Paris et dans les pays anglo-saxons et Européens. La formation propose une introduction de la dramathérapie en couvrant les grands courants théoriques anglo-saxons et français intégrant les modèles et des théories psychanalytiques, EPR (Jennings 1998), NDP (Jennings 1998) entre autres. C'est une formation à destination de tout professionnel du champ médico socio-éducatif souhaitant une première sensibilisation à la dramathérapie internationale

## Objectifs pédagogiques

- Connaître les grands courants théoriques anglo-saxon et francophones de la dramathérapie
- Comprendre la place de la dramathérapie dans les institutions sanitaires et/ou médico-sociales prenant en charge un public adulte et / ou enfant
- Identifier les besoins de votre public et les outils artistiques qui répondent à leur besoin
- Définir un projet
- Acquérir des compétences et des outils de la dramathérapie de manière pratique
- Analyser et élaborer les situations professionnelles rencontrées
- Travailler sur les contre-attitudes professionnelles et le positionnement

## Formation Intra

La formation a lieu dans les locaux de l'organisation

## Méthode pédagogique

Groupe limité à 12 stagiaires  
 Alternance d'apports théoriques et d'analyse de situations  
 Appui sur les ressources professionnelles et les échanges  
 Jeux de rôles, mises en situations  
 utilisation d'outils à médiation  
 Supports pédagogiques

## Moyens permettant de suivre la formation

*Un dispositif adaptable d'évaluation est mis en place en fonction des besoins et demandes spécifiques du client :*

Questionnaire initial des attentes et compétences  
 Questionnaire d'évaluation des acquis en fin de formation  
 Questionnaire de satisfaction post-formation  
 Attestation de fin de formation  
 Questionnaire de satisfaction à froid

## Public et niveau

Tout professionnel du champ sanitaire et social  
 Pré-requis : Aucun. *Merci de nous indiquer si vous êtes en situation de handicap, Chaque situation est étudiée au cas par cas afin de mettre en place les dispositions nécessaires.*

## Contenu de la formation

- Théories fondamentales de l'art thérapie en France et à l'international
- La psychopathologie et la dramathérapie: introduction (enfant ou / et adulte)
- Exploration auprès des participants des expériences avec la dramathérapie
- Identifier de quelle façon les outils de la dramathérapie peuvent être mis au service de votre public
- Elaborer des situations précises et définir un projet
- Atelier collectif : la partie pratique peut être définie et personnalisée en amont de la formation. Pourront être explorés : le jeu de rôle, l'improvisation, la danse-mouvement, l'écriture créatif...entre autres.
- Réflexions sur la journée
- Temps de relaxation en fin de formation

## Rythme de la formation

10 jours

## Tarif

1200€/jour (hors frais annexes)



# LES MÉTAMORPHOSES : TRAUMATISME ET DRAMATHÉRAPIE

Formateur

Dramathérapeute clinicienne  
spécialisée sur les  
traumatismes psychiques

## Présentation

La drama thérapie est une psychothérapie à médiation artistique qui utilise des outils issus du théâtre : jeu de rôle, improvisation, écriture créative, danse-mouvement, masque, clown, etc. La formation propose une approche originale pour accompagner des sujets marqués par des traumatismes et souffrant la plupart du temps d'un clivage corps-esprit. En nous appuyant à la fois sur le texte d'Ovide *Les Métamorphoses* et la poésie du corps, nous mettrons en avant combien l'art est essentiel pour construire des dispositifs d'accompagnement à même de tisser des liens entre le corps et la psyché et en mesure d'aider les sujets à transformer leurs expériences traumatiques en mal d'élaboration et de symbolisation.

## Objectifs pédagogiques

- Comprendre la place de la drama thérapie auprès des personnes touchées par des traumatismes
- Rencontre avec un dispositif innovant qui peut être mis au service d'une population souffrant de traumatismes psychiques
- Définir un projet
- Acquérir des compétences et des outils de médiations artistiques de manière pratique
- Analyser et élaborer les situations professionnelles rencontrées
- Travailler sur les contre-attitudes professionnelles et le positionnement

## Formation Intra

La formation a lieu dans les locaux de l'organisation

## Méthode pédagogique

Groupe limité à 12 stagiaires  
Alternance d'apports théoriques et d'analyse de situations  
Appui sur les ressources professionnelles et les échanges  
Jeux de rôles, mises en situations  
utilisation d'outils à médiation  
Supports pédagogiques

## Moyens permettant de suivre la formation

*Un dispositif adaptable d'évaluation est mis en place en fonction des besoins et demandes spécifiques du client :*

Questionnaire initial des attentes et compétences  
Questionnaire d'évaluation des acquis en fin de formation  
Questionnaire de satisfaction post-formation  
Attestation de fin de formation  
Questionnaire de satisfaction à froid

## Public et niveau

Tout professionnel du champ sanitaire et social

**Pré-requis : Aucun. Merci de nous indiquer si vous êtes en situation de handicap, Chaque situation est étudiée au cas par cas afin de mettre en place les dispositions nécessaires.**

## Contenu de la formation

- Présentation du texte des Métamorphoses d'Ovide
- Panorama des théories sur l'art thérapie en France et à l'international
- Exemple de pratique artistique avec des sujets traumatisés
- Partie pratique en groupe : la formation mêlera des outils issus de la dramathérapie, de la scénographie, de la création de costumes, du jeu, du texte, de l'incarnation et du mouvement.
- Retour d'expérience sur l'atelier
- Identifier en quoi ce dispositif peut être mis au service d'un public de sujet souffrant de traumatismes
- Elaborer des situations précises en lien avec le contenu du dispositif
- Réflexions sur la journée
- Temps de relaxation en fin de formation

## Rythme de la formation

2 à 3 jours

## Tarif

1200€/jour (hors frais annexes)

# RELAXATION PSYCHODYNAMIQUE ET MINDFULNESS

Formateur

Dramathérapeute clinicienne  
spécialisée sur les  
traumatismes psychiques

## Présentation

La méditation pleine conscience (mindfulness) permet de s'affranchir du flot de pensées qui traversent sans cesse notre esprit et de s'éveiller à l'instant présent. La pratique consiste à porter intentionnellement notre attention aux expériences internes (sensations corporelles, émotions ou pensées) ou externes sans porter de jugement de valeur. Cette formation unique est mise en place par un art thérapeute spécialisé dans la danse-mouvement, la relaxation psychodynamique et la méditation pleine conscience. La technique est inspirée des approches de relaxation Shultz et Jacobson. A l'issue de la formation, le stagiaire sera en mesure d'animer des séances de relaxation psychodynamique dans la perspective d'installer un état de lâcher prise, de découvrir, à travers les visualisations et les mouvements, des éléments de la vie intérieure et d'être capable de les relier à son histoire. Le relaxation est à destination des enfants et des adultes.

## Objectifs pédagogiques

- Introduction aux méthodes de Shultz et de Jacobson et de mindfulness : théorie et pratique
- Comprendre la place de la relaxation auprès des adultes et des enfants et son utilité face à certains symptômes psychiques : angoisses, insomnies, phobies, dépression...
- Découverte d'un dispositif de relaxation innovant tirant son pouvoir de plusieurs écoles de pensée et de pratiques
- Acquérir des compétences et des outils de relaxation de manière pratique

## Public et niveau

Tout professionnel du champ sanitaire et social

**Pré-requis : Aucun.** Merci de nous indiquer si vous êtes en situation de handicap, Chaque situation est étudiée au cas par cas afin de mettre en place les dispositions nécessaires.

## Contenu de la formation

- Théories fondamentales de la relaxation Shultz, Jacobson, mindfulness et psychoynamique
- Exploration auprès des participants des expériences avec la relaxation et d'autres techniques (sophrologie par exemple)
- Identifier de quelle façon la relaxation peut être mise au service de votre public
- Atelier collectif : la partie pratique peut être définie et personnalisée en amont de la formation mais il consiste à un expérience des techniques suivis par un temps de réflexion.
- Réflexions sur la journée

## Formation Intra

La formation a lieu dans les locaux de l'organisation

## Méthode pédagogique

Groupe limité à 12 stagiaires  
Alternance d'apports théoriques et d'analyse de situations  
Appui sur les ressources professionnelles et les échanges  
Jeux de rôles, mises en situations  
utilisation d'outils à médiation  
Supports pédagogiques

## Moyens permettant de suivre la formation

*Un dispositif adaptable d'évaluation est mis en place en fonction des besoins et demandes spécifiques du client :*

Questionnaire initial des attentes et compétences  
Questionnaire d'évaluation des acquis en fin de formation  
Questionnaire de satisfaction post-formation  
Attestation de fin de formation  
Questionnaire de satisfaction à froid

## Rythme de la formation

2 à 3 jours

## Tarif

1200€/jour (hors frais annexes)

# LES THÉRAPIES COGNITIVES ET COMPORTEMENTALES

Formateur

Psychologue clinicienne TCC

## Présentation

Les Thérapies Cognitives et Comportementales, communément appelées TCC, représentent une forme de psychothérapie scientifiquement validée, bénéficiant d'une efficacité prouvée sur de nombreux troubles, et étant en lien étroit avec la recherche et les avancées scientifiques. La formation représente une introduction aux TCC – leur émergence et constitution théorique, les différentes vagues, et également leurs différentes applications dans la prise en charge du patient.

## Objectifs pédagogiques

- Introduction aux Thérapies Cognitives et Comportementales
- Comprendre les différents points et objectifs de la thérapie
- Comprendre l'impact de la thérapie
- Acquérir de nouveaux outils théoriques et cliniques
- Comprendre les Thérapies Cognitives et Comportementales
- Connaître les théories sous-jacentes essentielles
- Connaître les outils et les techniques des TCC et leurs applications thérapeutiques particulières
- Comprendre la conceptualisation de cas
- Réfléchir autour des cas cliniques
- Savoir mener un entretien de TCC
- Comprendre la place du thérapeute et la relation thérapeutique

## Formation Intra

La formation a lieu dans les locaux de l'organisation

## Méthode pédagogique

Groupe limité à 12 stagiaires  
 Alternance d'apports théoriques et d'analyse de situations  
 Appui sur les ressources professionnelles et les échanges  
 Jeux de rôles, mises en situations  
 utilisation d'outils à médiation  
 Supports pédagogiques

## Moyens permettant de suivre la formation

*Un dispositif adaptable d'évaluation est mis en place en fonction des besoins et demandes spécifiques du client :*

Questionnaire initial des attentes et compétences  
 Questionnaire d'évaluation des acquis en fin de formation  
 Questionnaire de satisfaction post-formation  
 Attestation de fin de formation  
 Questionnaire de satisfaction à froid

## Public et niveau

Tout professionnel du champ sanitaire et social

Pré-requis : Aucun. *Merci de nous indiquer si vous êtes en situation de handicap, Chaque situation est étudiée au cas par cas afin de mettre en place les dispositions nécessaires.*

## Contenu de la formation

- Introduction aux Thérapies Cognitives et Comportementales
- Bases des TCC
- Comprendre les concepts fondamentaux
- Différentes vagues des TCC
- Champs d'application des TCC
- Exemples de prises en charge
- Conceptualisation de cas
- Cas cliniques

## Rythme de la formation

3 jours + ateliers par la suite

## Tarif

1200€/jour (hors frais annexes)

# INTRODUCTION AUX MÉDIATIONS THÉRAPEUTIQUES AUPRÈS DE SUJETS VIOLENTS

Formateur

Psychologue clinicienne,  
psychomotricienne

## Présentation

Cette formation permet de découvrir les médiations thérapeutiques pouvant être proposées pour des sujets auteurs d'actes violents. Seront présentés différents mécanismes de la violence, les médiations thérapeutiques pouvant être proposées, et leur inclusion dans des projets thérapeutiques et institutionnels. Des exemples cliniques et pratiques illustreront les apports théoriques.

## Objectifs pédagogiques

- Comprendre les mécanismes de la violence et l'intérêt des médiations thérapeutiques auprès de cette clinique
- Connaître les théories qui sous-tendent les médiations thérapeutiques
- Découvrir des médiations thérapeutiques adaptées à la clinique de la violence
- Partager son expérience, penser sa clinique, et trouver des ressources pratiques

## Public et niveau

Tout professionnel du champ sanitaire et social

Pré-requis : Aucun. *Merci de nous indiquer si vous êtes en situation de handicap, Chaque situation est étudiée au cas par cas afin de mettre en place les dispositions nécessaires.*

## Contenu de la formation

- Identifier l'intérêt d'utiliser une médiation thérapeutique auprès de sujets auteurs d'actes violents
- Choisir une médiation thérapeutique appropriée
- Définir le cadre d'utilisation de la médiation thérapeutique dans le projet thérapeutique et institutionnel
- Élaborer sur le dispositif thérapeutique, sa posture professionnelle, et les mouvements psychiques en jeu
- Comprendre les différents mécanismes de la violence physique
- Présentation des médiations thérapeutiques utilisant des jeux, la trace écrite, la création, le corps
- Indications et contre-indications, le choix de l'individuel ou du groupe, cadre thérapeutique, cothérapie, et inclusion dans un projet thérapeutique et dans l'institution
- Exemples cliniques issus de la pratique de la formatrice
- Analyse et élaboration de situations cliniques rencontrées par les participants
- Exemples pratiques et mises en situation

## Formation Intra

La formation a lieu dans les locaux de l'organisation

## Méthode pédagogique

Groupe limité à 12 stagiaires  
 Alternance d'apports théoriques et d'analyse de situations  
 L'enseignement est reparti avec 60% théorique, 40% pratique  
 Appui sur les ressources professionnelles et les échanges  
 Jeux de rôles, mises en situations  
 utilisation d'outils à médiation  
 Supports pédagogiques

## Moyens permettant de suivre la formation

*Un dispositif adaptable d'évaluation est mis en place en fonction des besoins et demandes spécifiques du client :*

Questionnaire initial des attentes et compétences  
 Questionnaire d'évaluation des acquis en fin de formation  
 Questionnaire de satisfaction post-formation  
 Attestation de fin de formation  
 Questionnaire de satisfaction à froid

## Rythme de la formation

2 jours

## Tarif

1200€/jour (hors frais annexes)

# Pôle clinique du travail





# Sommaire

## Pôle clinique du travail

1. Communication non verbale en contexte professionnel
2. Analyse des pratiques professionnelles
3. Analyse des pratiques et gestion du stress
4. Analyse des pratiques de cadre
5. Analyse des pratiques et formation de coordinateurs
6. Analyse des pratiques individuelle de cadre
7. Supervision clinique pour psychologues
8. Supervision clinique type Balint pour médecins
9. Supervision parallaxe : croisement psychanalyse et psychologie intégrative
10. Penser l'espace de travail et de soin

# PENSER L'ESPACE DE TRAVAIL ET DE SOIN

Formateur

Art-thérapeute clinicienne  
Docteure en architecture et  
scénographie

## Présentation

Penser votre espace du travail : l'aménagement de l'espace physique (architecture, design) a un effet profond sur le processus et l'alliance thérapeutique, l'espace psychique du public accueilli ainsi que l'espace psychique du professionnel. Cette formation vous invite à réfléchir à l'aménagement de vos espaces du travail et /ou pour votre public afin de les identifier et de les clarifier. Pour cela, nous proposons une étude théorique sur la psychologie de l'environnement, l'anthropologie, la psychologie et l'art thérapie, théories qui soutiennent la pratique. Les stagiaires pourront s'immerger dans un temps pratique de *design* et de *création des espaces* avec un temps de réflexion sur leurs expériences afin de clarifier la théorie. La formation s'adresse ainsi aux professionnels qui souhaitent adapter leurs espaces de travail pour le public qu'ils accueillent ainsi que pour ceux qui souhaitent comprendre et mieux adapter leurs espaces du travail pour leur équipe.

## Objectifs pédagogiques

- Présentation des théories fondamentales sur l'espace, l'aménagement, l'appropriation et le design
- Penser les espaces du travail
- Identifier et désamorcer des conflits dans l'espace du travail
- Découvrir une méthode de médiation artistique autour du design, de l'architecture et de la scénographie
- Découvrir l'application de cette méthode au sein de votre établissement
- Comprendre l'importance de l'espace sur votre public accueilli et votre équipe

## Public et niveau

Tout professionnel du champ sanitaire, social et de l'entreprise  
Pré-requis : Aucun. *Merci de nous indiquer si vous êtes en situation de handicap, Chaque situation est étudiée au cas par cas afin de mettre en place les dispositions nécessaires.*

## Contenu de la formation

- Temps de rencontre avec l'équipe
- Présentation théorique de l'art thérapie, la psychoscénographie, et la psychologie de l'environnement
- Temps de travail en groupe : réflexions sur les espaces de travail par une médiation artistique
- Rencontre avec la méthode et partie pratique de la formation
- Temps de réflexion sur la journée et clarification sur l'application de la méthode sur vos groupes, votre public et/ou votre équipe
- Temps de relaxation

## Formation Intra

La formation a lieu dans les locaux de l'organisation

## Méthode pédagogique

Groupe limité à 12 stagiaires  
Groupe hiérarchiquement homogène  
Alternance d'apports théoriques et d'analyse de situations  
Appui sur les ressources professionnelles et les échanges  
Jeux de rôles, mises en situations,  
utilisation d'outils à médiation psychocorporels (sans contact)  
Supports pédagogiques

## Moyens permettant de suivre la formation

*Un dispositif adaptable d'évaluation est mis en place en fonction des besoins et demandes spécifiques du client :*

Questionnaire initial des attentes et compétences  
Questionnaire d'évaluation des acquis en fin de formation  
Questionnaire de satisfaction post-formation  
Attestation de fin de formation  
Questionnaire de satisfaction à froid

## Rythme de la formation

2 à 3 jours

## Tarif

Nous consulter

# ANALYSER LES DYNAMIQUES D'ÉQUIPE POUR ADAPTER SON LEADERSHIP

Formateur

Maitres de conférences en  
psychologie clinique et sociale

## Présentation

Cette formation vise à outiller les cadres de direction et chefs de service dans leur management d'équipe.

A partir de concepts clés de psychologie clinique et sociale et d'un temps applicatif, les participants pourront analyser l'influence des appartenances groupales sur les comportements et attitudes des individus, et adapter leur leadership pour contribuer au travail de l'ambiance et à la motivation des équipes.

## Objectifs pédagogiques

- Comprendre les concepts fondamentaux de la psychologie des groupes : dynamiques de groupe conscientes et inconscientes, rôles et les normes de groupe, modalités défensives des équipes et des individus dans les groupes.
- Identifier les dynamiques de groupe inconscientes contribuant à l'émergence de tensions et de conflits.
- Clarifier l'effet du leadership sur la coopération, la communication et la performance de l'équipe.
- Analyser l'effet des dynamiques de groupe sur le manager, et les effets du leadership sur son porteur. Comprendre comment construire une culture d'établissement inclusive et participative en utilisant les concepts de la psychodynamique des groupes et les principes de l'identité sociale.

## Formation Intra

La formation a lieu dans les locaux de l'organisation

## Méthode pédagogique

Groupe limité à 12 stagiaires  
Alternance d'apports théoriques et d'analyse de situations  
Appui sur les ressources professionnelles et les échanges  
Jeux de rôles, mises en situations  
utilisation d'outils à médiation  
Supports pédagogiques

## Moyens permettant de suivre la formation

*Un dispositif adaptable d'évaluation est mis en place en fonction des besoins et demandes spécifiques du client :*

Questionnaire initial des attentes et compétences  
Questionnaire d'évaluation des acquis en fin de formation  
Questionnaire de satisfaction post-formation  
Attestation de fin de formation  
Questionnaire de satisfaction à froid

## Public et niveau

Managers et cadres dirigeants des secteurs sanitaire et sociaux  
Pré-requis : Aucun.

*Merci de nous indiquer si vous êtes en situation de handicap, Chaque situation est étudiée au cas par cas afin de mettre en place les dispositions nécessaires.*

## Contenu de la formation

- Bloc 1 : Dynamique de groupe. Introduction aux concepts fondamentaux de la dynamique de groupe consciente et inconsciente et de la théorie de l'identité sociale.
- Bloc 2 : Leadership. Renverser les croyances sur le leadership pour gagner en souplesse dans son management.
- Bloc 3 : Les compétences du leader : processus d'organisation, lutte contre les représentations erronées et la méconnaissance, communication, motivation, gestion de la diversité et inclusion.
- Bloc 4 : Analyse de cas. Application pratique des apports conceptuels et échanges de pratiques. Clarification des sources des contre-attitudes professionnelles pour adapter son positionnement de manager en situation de désaccord ou conflit. Intégration des concepts appris aux situations du quotidien grâce à l'analyse collective de cas pratiques.

## Rythme de la formation

2 à 3 jours

## Tarif

Nous consulter

# COMMUNICATION VERBALE & NON VERBALE EN CONTEXTE PROFESSIONNEL

Formateur

Psychologue clinicienne  
spécialisée en communication  
non-verbale

## Présentation

La communication non verbale représente 80% des informations transmises lors d'un échange. Elle est pour une grande part non consciente et occasionne de nombreux malentendus et malaises, tant dans la communication en équipe qu'après des personnes accueillies. Un dialogue entre apports théoriques et outils pratiques d'observation, articulés à des mises en situation, nous permettra d'aller au cœur des défis et potentiels que représente une meilleure compréhension individuelle et interpersonnelle de la communication non verbale.

## Objectifs pédagogiques

- Connaître les fondements et les enjeux de la communication verbale et non verbale
- Acquérir des outils d'observation pour renforcer une communication personnelle et interpersonnelle plus harmonieuse
- Identifier les obstacles à la communication et y remédier (cultures différentes, port du masque, mutisme...)
- Connaître les différents types de communication non verbale et leurs rôles dans la communication
- Connaître les contextes où la communication peut être perturbée.
- Pouvoir expérimenter des outils d'observation et de compréhension de la communication non verbale
- Apprendre à ajuster la relation en fonction des observations en temps réel et du contexte
- Connaître les conséquences du port du masque sur la communication non verbale et savoir communiquer autrement

## Formation Intra

La formation a lieu dans les locaux de l'organisation ou au sein des locaux de Practice

## Méthode pédagogique

Groupe limité à 12 stagiaires  
Alternance d'apports théoriques et d'analyse de situations  
Appui sur les ressources professionnelles et les échanges  
Jeux de rôles, mises en situations  
utilisation d'outils à médiation  
Supports pédagogiques

## Moyens permettant de suivre la formation

*Un dispositif adaptable d'évaluation est mis en place en fonction des besoins et demandes spécifiques du client :*

Questionnaire initial des attentes et compétences  
Questionnaire d'évaluation des acquis en fin de formation  
Questionnaire de satisfaction post-formation  
Attestation de fin de formation  
Questionnaire de satisfaction à froid

## Public et niveau

Tout professionnel du champ sanitaire, social et de l'entreprise  
Pré-requis : Aucun. *Merci de nous indiquer si vous êtes en situation de handicap, Chaque situation est étudiée au cas par cas afin de mettre en place les dispositions nécessaires.*

## Contenu de la formation

### Théorie :

- Les bases de la communication verbale et non verbale
- Spécificités de la communication non verbale. Idées reçues. Typologie des gestes et leur signification. Intérêts et limites.
- Connaître les contextes spécifiques qui peuvent perturber la communication : personnes ne parlant pas, port du masque, public non francophone, pathologies psychique, sensorielle, motrice

### Pratique :

- Comment développer sa perception consciente et sa compréhension de son mode de communication non verbale et de celle de son interlocuteur
- Méthode d'observation et de mise en sens
- Communication non verbale en équipe
- Communication non verbale en fonction du public accueilli
- Savoir ajuster les échanges.

## Rythme de la formation

2 à 5 jours de formation.

## Tarif

1200€/jour (hors frais annexes)

# ANALYSE DES PRATIQUES PROFESSIONNELLES

Formateur

Intervenant spécialisé en analyse des pratiques : psychologue clinicien, psychosociologue, psychiatre...

## Présentation

L'analyse des pratiques est un dispositif d'élaboration de la relation d'accompagnement : soignante, éducative, thérapeutique ou pédagogique. L'objet de travail est l'investissement personnel de chacun dans sa pratique. Les situations cliniques complexes, sources de satisfaction mais également souvent de désarroi et d'impuissance, sont explorées à partir des ressentis. La fonction étayante de l'intervenant favorise l'appui mutuel des membres du groupe et une élaboration collective sur les pratiques à partir de leurs propres ressources et valeurs. Cet espace de travail groupal soutient ainsi l'identité professionnelle et favorise la professionnalisation des praticiens. Le dispositif participe à une démarche de formation et d'acquisition de compétences qui passe par un *retour sur l'expérience*, au sens d'*apprendre à partir de l'expérience affective* engagés par la relation d'accompagnement : clinique, éducative, thérapeutique, de soin, etc.

## Objectifs pédagogiques

- Elucider les contraintes et enjeux spécifiques de l'univers professionnel
- Développer les références conceptuelles, méthodes, dispositifs qui donnent sens et cohérence au travail
- Clarifier ses capacités de compréhension et d'ajustement relationnel à autrui
- Renforcer les compétences et le degré d'expertise par le travail de groupe
- Améliorer l'analyse et l'élaboration des enjeux à l'œuvre dans le relation d'accompagnement
- Développer la qualité des postures professionnelles

## Formation Intra

La formation a lieu dans les locaux de l'organisation

## Méthode pédagogique

Groupe limité à 12 stagiaires  
 Alternance d'apports théoriques et d'analyse de situations  
 Appui sur les ressources professionnelles et les échanges  
 Jeux de rôles, mises en situations  
 utilisation d'outils à médiation  
 Supports pédagogiques

## Moyens permettant de suivre la formation

*Un dispositif adaptable d'évaluation est mis en place en fonction des besoins et demandes spécifiques du client :*

Questionnaire initial des attentes et compétences  
 Questionnaire d'évaluation des acquis en fin de formation  
 Questionnaire de satisfaction post-formation  
 Attestation de fin de formation  
 Questionnaire de satisfaction à froid

## Public et niveau

Tout professionnel du champ sanitaire, social et de l'entreprise  
 Pré-requis : Aucun. *Merci de nous indiquer si vous êtes en situation de handicap, Chaque situation est étudiée au cas par cas afin de mettre en place les dispositions nécessaires.*

## Contenu de la formation

- Participer à la mise en place d'un groupe favorisant l'expression libre des émotions, représentations relatives à sa pratique, ainsi que le partage d'expériences vécues
- Privilégier l'expression de ses éprouvés et de ses ressentis dans un cadre contenant et sécurisant
- Évoquer et élaborer les situations cliniques ainsi que les dynamiques interprofessionnelles que celles-ci mobilisent
- Analyser la relation d'accompagnement (clinique, éducative, thérapeutique ou pédagogique), engagée entre le professionnel, le patient et la famille
- Élaborer les contre-attitudes et les phénomènes de résonance dans sa pratique
- Améliorer la qualité des postures professionnelles par le développement de la créativité collective et la satisfaction professionnelle
- Soutenir les possibilités d'échanges, partager les contradictions en respectant son cadre professionnel
- Communiquer sur ses propres besoins, entendre ceux des autres afin d'améliorer la qualité du travail ensemble
- Favoriser l'écoute et la reconnaissance de chacun des membres de l'équipe
- Consolider les ressources et favoriser l'expression des potentialités

## Rythme de la formation

*Fréquence et durée précisée en fonction des besoins*  
**6 à 11 sessions de 1h30 à 2h30 dans l'année**

## Tarif

Nous consulter



# ANALYSE DES PRATIQUES PROFESSIONNELLES POUR CADRES

Formateur

Intervenant spécialisé en  
analyse des pratiques :  
psychologue clinicien,  
psychosociologue, psychiatre...

## Présentation

L'analyse des pratiques est un dispositif d'élaboration de la relation d'accompagnement : soignante, éducative, thérapeutique ou pédagogique. L'objet de travail est l'investissement personnel de chacun dans sa pratique. Les situations cliniques complexes, sources de satisfaction mais également souvent de désarroi et d'impuissance, sont explorées à partir des ressentis. La fonction étayante de l'intervenant favorise l'appui mutuel des membres du groupe et une élaboration collective sur les pratiques à partir de leurs propres ressources et valeurs. Cet espace de travail groupal soutient ainsi l'identité professionnelle et favorise la professionnalisation des praticiens. Le dispositif participe à une démarche de formation et d'acquisition de compétences qui passe par un retour sur l'expérience, au sens d'apprendre à partir de l'expérience affective engagés par la relation d'accompagnement (relation clinique, éducative, thérapeutique, de soin, etc.).

## Objectifs pédagogiques

- Elucider les contraintes et enjeux spécifiques de l'univers professionnel
- Développer les références conceptuelles, méthodes, dispositifs qui donnent sens et cohérence au travail
- Clarifier ses capacités de compréhension et d'ajustement relationnel à autrui
- Renforcer les compétences et le degré d'expertise par le travail de groupe
- Améliorer l'analyse et l'élaboration des enjeux à l'œuvre dans le relation d'accompagnement
- Développer la qualité des postures professionnelles

## Formation Intra

La formation a lieu dans les locaux de l'organisation

## Méthode pédagogique

Groupe limité à 12 stagiaires  
Alternance d'apports théoriques et d'analyse de situations  
Appui sur les ressources professionnelles et les échanges  
Jeux de rôles, mises en situations  
utilisation d'outils à médiation  
Supports pédagogiques

## Moyens permettant de suivre la formation

*Un dispositif adaptable d'évaluation est mis en place en fonction des besoins et demandes spécifiques du client :*

Questionnaire initial des attentes et compétences  
Questionnaire d'évaluation des acquis en fin de formation  
Questionnaire de satisfaction post-formation  
Attestation de fin de formation  
Questionnaire de satisfaction à froid

## Tarif

Nous consulter

## Public et niveau

Tout professionnel du champ sanitaire, social et de l'entreprise  
Pré-requis : Aucun

*Merci de nous indiquer si vous êtes en situation de handicap. Chaque situation est étudiée au cas par cas afin de mettre en place les dispositions nécessaires.*

## Contenu de la formation

- Participer à la mise en place d'un groupe favorisant l'expression libre des émotions, représentations relatives à sa pratique, ainsi que le partage d'expériences vécues en lien avec les pratiques d'encadrement
- Privilégier l'expression de ses éprouvés et de ses ressentis dans un cadre contenant et sécurisant
- Travail sur la posture professionnelle du cadre hiérarchique/technique par rapport aux équipes
- Construction d'un collectif et d'une identité d'équipe d'encadrement
- Accompagnement à la structuration et la stabilité institutionnelle
- Améliorer la qualité des postures professionnelles par le développement de la créativité collective et la satisfaction professionnelle
- Soutenir les possibilités d'échanges, partager les contradictions en respectant son cadre professionnel
- Communiquer sur ses propres besoins, entendre ceux des autres afin d'améliorer la qualité du travail ensemble
- Favoriser l'écoute et la reconnaissance de chacun des membres de l'équipe
- Consolider les ressources et favoriser l'expression des potentialités

## Rythme de la formation

*Fréquence et durée précisée en fonction des besoins*  
6 à 11 sessions de 1h30 à 2h30 dans l'année

# ATELIER DE CO-DÉVELOPPEMENT POUR CADRES

Formateur

Consultant.e spécialisé.e en co-développement

## Présentation

Le codéveloppement, ou « codev », est un outil d'intelligence collective pour trouver des solutions à des problèmes concrets et innover, grâce à l'expérience partagée de pairs. Au-delà de développer une culture de collaboration et d'apprentissage, le « codev » vise à faciliter les transformations dans l'organisation du travail, la gestion du changement et la prise de décision.

La particularité du « codev » est de se centrer sur la résolution de problèmes, là où l'analyse des pratiques se centre sur la relation du participant à son problème, ses affects et son rapport au travail. Leur point commun est la démarche de formation et d'acquisition de compétences qui passe par un retour sur l'expérience.

## Objectifs pédagogiques

- Favoriser les coopérations et la confiance, en brisant les silos
- Partager les bonnes pratiques sur différents types de thématiques : managériale (motivation et fidélisation des équipes, appropriation de nouveaux outils & process par les équipes...) ; relationnelles (problèmes de communication...) ; opérationnelles (conduite de projet, préparation de réunion à fort enjeux...)
- Développer la qualité des postures professionnelles

## Formation Intra

La formation a lieu dans les locaux de l'organisation

## Méthode pédagogique

Groupe d'un même niveau de séniorité (pairs).

Chaque participant s'engage à être présent à chaque session.

Appui sur les ressources professionnelles et les échanges de groupe

## Moyens permettant de suivre la formation

*Un dispositif adaptable d'évaluation est mis en place en fonction des besoins et demandes spécifiques du client :*

Questionnaire initial des attentes et compétences

Questionnaire d'évaluation des acquis en fin de formation

Questionnaire de satisfaction post-formation

Attestation de fin de formation

Questionnaire de satisfaction à froid

## Tarif

Nous consulter

## Public et niveau

Tout professionnel du champ sanitaire, social et de l'entreprise

Pré-requis : Aucun

*Merci de nous indiquer si vous êtes en situation de handicap. Chaque situation est étudiée au cas par cas afin de mettre en place les dispositions nécessaires.*

## Contenu de la formation

- Le dispositif s'organise en 3 temps :
- Une réunion de lancement rassemblant l'intervenant, les participants et les RH / responsables formation
- 4 à 6 séances de travail avec les participants
- Une réunion de clôture rassemblant l'intervenant, les participants et les RH / responsables formation
- Lors de chaque séance, 3 « figures » travaillent ensemble :
- L'intervenant, qui anime la discussion et facilite les échanges ;
- Le « demandeur », qui fait partie du groupe de pairs, et qui souhaite mettre au travail une situation pendant la séance ;
- Les « consultants », c'est-à-dire le reste du groupe de pairs, qui participent aux échanges, apportent des éléments de réponse, énoncent leur point de vue, etc.

## Rythme de la formation

*Fréquence et durée précisée en fonction des besoins*

4 à 6 sessions de 1h30 à 2h30 dans l'année

Soit 2h en ligne : groupe de 5 ou 6 pros.

Soit 3h en face-à-face : groupe de 7 ou 8 pros.

# FORMATION SUR L'ORGANISATION DU TRAVAIL

Formateur

Docteur.e en psychologie du travail et en psychosociologie

## Présentation

La formation sur l'organisation du travail repose sur le présupposé suivant : pour qu'un collectif de travail fonctionne, il est nécessaire de s'intéresser au sens que les personnes mettent dans leur travail. A partir de ce fil rouge, cette formation a un double objectif : à la fois acquérir des connaissances concernant la structuration d'un service, d'un établissement, d'une équipe mais également de maîtriser des outils permettant de mettre en œuvre et maintenir une coordination et une coopération équilibrée au sein d'un collectif de travail en identifiant les divers motifs de l'activité des professionnel.les.

## Objectifs pédagogiques

- Acquérir des connaissances essentielles sur : les sciences du travail, la dimension éthique pratique du travail, les dynamiques d'équipe, de groupe et de collectif mais également les grands concepts d'institution et d'organisation.
- Identifier les organisations du travail délétères et en analyser les causes et les conséquences.
- Développer et maintenir les ressources créatives permettant de penser et construire une organisation du travail basée sur le sens au travail.

## Formation Intra

La formation a lieu au sein des locaux de Practice

## Méthode pédagogique

Groupe de 6 minimum et limité à 12  
 Alternance d'apports théoriques et d'analyse de situations  
 Appui sur les ressources professionnelles et les échanges  
 Jeux de rôles, mises en situations  
 utilisation d'outils à médiation  
 Supports pédagogiques

## Moyens permettant de suivre la formation

*Un dispositif adaptable d'évaluation est mis en place en fonction des besoins et demandes spécifiques du client :*

Questionnaire initial des attentes et compétences  
 Questionnaire d'évaluation des acquis en fin de formation  
 Questionnaire de satisfaction post-formation  
 Attestation de fin de formation  
 Questionnaire de satisfaction à froid

## Public et niveau

Tout professionnel du champ sanitaire et social

Pré-requis : aucun

*Merci de nous indiquer si vous êtes en situation de handicap,*

## Contenu de la formation

- Les cliniques du travail : éléments conceptuels autour de la centralité du travail (Christophe Dejours)
- Les enjeux psychiques du travail : souffrance et plaisir au travail (Pascale Molinier)
- Coordination versus coopération : quels leviers pour penser une organisation du travail ?
- Institution et organisation : éléments conceptuels systémiques et analytiques (René Kaës)
- ateliers pratiques basés sur des situations de travail + feed back et retours d'expériences

## Rythme de la formation

*Fréquence et durée précisée en fonction des besoins*  
 10 sessions de 2 heures sur l'année

## Tarif

Nous consulter

# SUPERVISION CLINIQUE POUR PSYCHOLOGUES CLINICIENS

Formateur

Psychologue clinicien, analyste de groupe, spécialisé en supervision clinique

## Présentation

La supervision clinique pour psychologues est un dispositif d'élaboration de la relation clinique et thérapeutique. L'objet de travail est l'investissement personnel de chacun dans sa pratique. Les situations cliniques complexes, sources de satisfaction mais également souvent de désarroi et d'impuissance, sont explorées par la mise à jour des contre-attitudes et de l'élaboration du contre-transfert. La fonction étayante de l'intervenant favorise l'appui mutuel des membres du groupe ainsi qu'une élaboration collective sur les processus inconscients à l'œuvre dans la relation clinique, à partir de leurs propres ressources et valeurs. Cet espace de travail groupal soutient ainsi l'identité professionnelle et favorise la professionnalisation des cliniciens.

## Objectifs pédagogiques

- Comprendre le cadre dans lequel s'inscrit sa pratique clinique (libéral, institutions, administration...)
- Être en mesure de définir ses fonctions et missions en tant que psychologue clinicien
- Améliorer l'analyse et l'élaboration des enjeux à l'œuvre dans la relation clinique
- Travailler sur son contre-transfert et son positionnement
- Elucider les contraintes et enjeux spécifiques de l'univers professionnel
- Développer les références conceptuelles, méthodes, dispositifs qui donnent sens et cohérence à la pratique

## Formation Intra

La formation a lieu dans les locaux de l'organisation

## Méthode pédagogique

Groupe de 6 minimum et limité à 10  
 Alternance d'apports théoriques et d'analyse de situations  
 Appui sur les ressources professionnelles et les échanges  
 Jeux de rôles, mises en situations  
 utilisation d'outils à médiation  
 Supports pédagogiques

## Moyens permettant de suivre la formation

*Un dispositif adaptable d'évaluation est mis en place en fonction des besoins et demandes spécifiques du client :*

Questionnaire initial des attentes et compétences  
 Questionnaire d'évaluation des acquis en fin de formation  
 Questionnaire de satisfaction post-formation  
 Attestation de fin de formation  
 Questionnaire de satisfaction à froid

## Public et niveau

Psychologue clinicien quel que soit le cadre de sa pratique clinique

Pré-requis : être titulaire d'un diplôme de psychologue

*Merci de nous indiquer si vous êtes en situation de handicap, Chaque situation est étudiée au cas par cas afin de mettre en place les dispositions nécessaires.*

## Contenu de la formation

- Mise en place d'un groupe favorisant l'expression libre des émotions, représentations relatives à sa pratique clinique, ainsi que le partage d'expériences professionnelles vécues
- Expression de ses éprouvés et ressentis dans un cadre contenant et sécurisant
- Evocation et élaboration des situations cliniques
- Analyse de la relation clinique et thérapeutique engagée entre le professionnel et son public
- Elaboration des contre-attitudes et des phénomènes de résonance
- Travail sur l'amélioration de la qualité des postures professionnelles par le développement de la créativité collective et de la satisfaction professionnelle
- Soutien des possibilités d'échanges, de partage des contradictions, en respectant son cadre professionnel
- Favorisation de l'écoute et de la reconnaissance de chacun des membres du groupe
- Consolidation des ressources et favorisation de l'expression des potentialités

## Rythme de la formation

*Fréquence et durée précisée en fonction des besoins*  
 10 sessions de 2 heures sur l'année

## Tarif

Nous consulter

# SUPERVISION BALINT POUR MÉDECINS (en co-animation)

## Intervenants

**Clara Brichant-Petitjean**

Psychiatre, psychothérapeute

**Alexandre Sinanian**

Psychologue clinicien, docteur en psychopathologie

## Présentation

L'invention des groupes Balint apparaît à la fin des années 40 à la Tavistock Clinic de Londres, du nom de leurs concepteurs, Michael et Enid Balint, psychanalystes d'origine hongroise, afin d'offrir une formation complémentaire en psychothérapie aux médecins généralistes. La transmission à travers des cours et des conférences, modalités habituelles d'enseignement post-universitaire, ne leur paraissait pas adaptée pour former à la compréhension de la relation médecin-malade. Les Balint préfèrent alors proposer un séminaire expérimental en partant de situations cliniques (les « case work ») rapportées par les participants. Michaël Balint organise ainsi des formations en groupe, consacrées à l'étude des implications psychologiques dans la pratique de la médecine générale afin d'éclairer les difficultés relationnelles et in fine, améliorer le soin aux malades. L'idée étant que le médicament le plus fréquemment utilisé en médecine est le médecin lui-même. Dès lors, la formation peut amener du côté du médecin un « changement considérable, quoique limité » permettant une véritable écoute.

## Objectifs pédagogiques

- Participer à la mise en place d'un groupe favorisant l'expression libre des émotions, représentations relatives à sa pratique médicale, ainsi que le partage d'expériences professionnelles vécues.
- Discuter les situations cliniques amenées par les participants
- Identifier et reconnaître les difficultés relationnelles afin d'améliorer les soins aux malades
- Analyser la relation médecin-malade, les contre-attitudes et les phénomènes de résonance dans sa pratique.
- Elucider les processus transféro-contre-transférentiels inconscients à l'œuvre dans cette relation
- Consolider ses propres ressources pour se sentir plus à l'aise dans sa pratique quotidienne
- Expérimenter en pratique les solutions trouvées avec le groupe afin d'améliorer la qualité de sa posture professionnelle

## Formation Intra

La formation a lieu au sein des locaux de Practice

## Méthode pédagogique

Groupe de 6 minimum et limité à 10

Alternance d'apports théoriques et d'analyse de situations

Appui sur les ressources professionnelles et les échanges

Jeux de rôles, mises en situations

utilisation d'outils à médiation

Supports pédagogiques

## INFORMATIONS ET INSCRIPTIONS

**Pour plus d'informations et vous inscrire merci d'écrire à Clara Brichant-Petitjean ou Alexandre Sinanian sur : [contact@cabinetpractice.com](mailto:contact@cabinetpractice.com)**

## Public et niveau

Médecins de toutes spécialités

Pré-requis : avoir un diplôme de docteur en médecine. *Merci de nous indiquer si vous êtes en situation de handicap, Chaque situation est étudiée au cas par cas afin de mettre en place les dispositions nécessaires.*

## Contenu de la formation

- Mise en place d'un groupe favorisant l'expression libre des émotions, représentations relatives à sa pratique clinique, ainsi que le partage d'expériences professionnelles vécues
- Expression de ses éprouvés et ressentis dans un cadre contenant et sécurisant
- Evocation et élaboration des situations cliniques
- Analyse de la relation clinique et soignante engagée entre le médecin et son patient
- Elaboration des contre-attitudes et des phénomènes de résonance
- Travail sur l'amélioration de la qualité des postures professionnelles par le développement de la créativité collective et de la satisfaction professionnelle
- Soutien des possibilités d'échanges, de partage des contradictions, en respectant son cadre professionnel
- Favorisation de l'écoute et de la reconnaissance de chacun des membres du groupe
- Consolidation des ressources et favorisation de l'expression des potentialités

## Rythme de la formation

10-12 séances dans l'année au rythme d'une fois par mois en moyenne

## Tarif

Nous consulter



# BILAN DE COMPÉTENCES

Formateur

Psychologue du travail,  
psychosociologue, spécialisés  
en bilan de compétences

## Présentation

Le bilan de compétences permet de faire le point sur ses compétences, aptitudes et motivations et de définir un projet professionnel ou de formation. Il s'agit d'un dispositif qui permet de faire le bilan de sa carrière à un moment précis. Il donne l'occasion de réfléchir sur son travail, ses choix, ses aspirations. Il est un outil et ne donne pas de réponse toute faite. Il permet de mieux se connaître pour faire des choix en toute connaissance de cause.

Le bilan de compétence a pour objectif principal de procéder à une analyse d'une transition professionnelle.

## Objectifs pédagogiques

- Identifier les points forts et les points faibles de votre personnalité
- Avoir la capacité de décrire :
  - Les activités que vous savez faire
  - Celles que vous aimez faire
  - Celles que vous ne savez pas faire et que vous aimeriez faire
  - Celle que vous ne savez pas faire et que vous n'aimeriez pas faire.
- Identifier et valoriser les savoir-faire et savoir-être acquis pendant les années d'exercice professionnel
- Envisager une formation, une certification, une reconversion professionnelle
- Mettre en évidence les facteurs susceptibles de favoriser ou non la réalisation du projet

## Formation Intra

La formation a lieu au sein des locaux de Practice

## Sessions individuelles

- Alliance de travail
- Outils psychométriques
- Outils projectifs

## Moyens permettant de suivre la formation

Un dispositif adaptable d'évaluation est mis en place en fonction des besoins et demandes spécifiques du client :

- Questionnaire initial des attentes et compétences
- Questionnaire d'évaluation des acquis en fin de formation
- Questionnaire de satisfaction post-formation
- Attestation de fin de formation
- Questionnaire de satisfaction à froid

## Public et niveau

Tout professionnel

Pré-requis : Aucun.

*Merci de nous indiquer si vous êtes en situation de handicap, Chaque situation est étudiée au cas par cas afin de mettre en place les dispositions nécessaires.*

## Contenu de la formation

- Phase préliminaire (2 séances) :
  - Rencontre, recueil du parcours de vie (anamnèse)
  - Renseignement du guide d'entretien d'analyse partagée
  - Transmission des documents généraux et des premiers outils à réaliser chez soi.
  - Retour d'expériences et échange.
- Phase d'investigation (4 séances) :
  - Passation Hexa 3D (RIASEC)
  - Génogramme professionnel
  - Tests et questionnaires généraux
  - Accompagnement, échange, retours d'expériences
- Phase de conclusion (2 séances) :
  - Présentation des résultats
  - Accompagnement vers les projections futurs, vers la recherche de formation et/ou d'emploi
  - Transmission de documents de soutien : « fiche métier » et des écrits rédigés par le la psychologue.
- Prise de rendez-vous à 6 mois.

## Rythme de la formation

24h répartie sur 8 à 12 séances d'1h30 à chaque fois.

## Tarif

Nous consulter

# PSYCHOLOGIE & ÉCOLOGIE



# A propos



Practice a également pour volonté de développer la compréhension des enjeux liés à la crise écologique : résistance au changement, prise de conscience, facteurs de mobilisation, angoisse d'un environnement extérieur qui se transforme de façon incertaine, etc.

Nous chercherons à mettre en perspective 4 niveaux de lecture :

Les soubassements structurels et conjoncturels des conduites humaines destructives sur l'environnement et l'inertie face au changement.

Les effets de la prise de conscience d'un risque d'effondrement sur l'individu et le collectif.

La pathologie du lien Homme-environnement

Les clefs de résilience, et les leviers d'action à visée transformative existants.

Nous proposons ainsi des séminaires, colloques et formations sur l'approche psychologique de la crise écologique ainsi que des ateliers de sensibilisation à l'éco-art thérapie. Nous menons en parallèle des travaux de recherche qui ont fait l'objet de plusieurs publications. Ainsi qu'un soutien aux pratiques à destination de tout professionnel et organisation oeuvrant au traitement des problèmes écologiques : cabinets de conseil, agences territoriales et nationales, associations militantes, etc.

# PSYCHOLOGIE CLINIQUE DE LA CRISE ÉCOLOGIQUE TRANSITIONS EN SANTÉ MENTALE

Formateurs

Psychologues cliniciens et  
chercheurs sur la crise  
écologique

## Présentation

Les sciences humaines psychologiques et psychanalytiques sont globalement silencieuses face aux enjeux majeurs du XXI<sup>e</sup> siècle que sont les nombreux problèmes liés à la crise environnementale. Objet hypercomplexe par excellence, cette crise constitue pourtant, aussi bien dans ses causes que ses conséquences, une problématique dans laquelle l'apport des sciences humaines apparaît primordial. Nous discuterons des effets de cette crise majeure sur la psyché individuelle et collective ainsi que des soubassements psychologiques inconscients qui entretiennent nos conduites destructrices. Cette formation s'adresse donc à toute personne désireuse d'initier une réflexion sur la crise écologique à partir des concepts de la psychologie clinique.

## Objectifs pédagogiques

- Définir le contexte générale de la crise écologique et environnementale : climat, Co2, biodiversité, pic énergétique...
- Identifier les discours psychologiques émergents dans le discours public et médiatique confondus avec le discours clinique
- Découvrir une approche possible de la crise écologique en psychologie clinique
- Comprendre les effets psychologiques de la crise écologiques
- Identifier les facteurs inconscients impliqués dans nos conduites destructrices
- Comprendre l'importance de poursuivre et d'approfondir la recherche

## Formation Intra ou Inter

La formation a lieu dans les locaux de l'organisation  
ou au sein des locaux de Practice ou en visioconférence

## Méthode pédagogique

Groupe limité à 12 stagiaires  
Alternance d'apports théoriques et d'analyse de situations  
Appui sur les ressources professionnelles et les échanges  
Jeux de rôles, mises en situations  
utilisation d'outils à médiation  
Supports pédagogiques

## Moyens permettant de suivre la formation

*Un dispositif adaptable d'évaluation est mis en place en fonction des  
besoins et demandes spécifiques du client :*

Questionnaire initial des attentes et compétences  
Questionnaire d'évaluation des acquis en fin de formation  
Questionnaire de satisfaction post-formation  
Attestation de fin de formation  
Questionnaire de satisfaction à froid

## Public et niveau

Toute personne souhaitant initier une réflexion sur la crise écologique à partir des concepts de la psychologie clinique  
Pré-requis : Aucun. *Merci de nous indiquer si vous êtes en situation de handicap, Chaque situation est étudiée au cas par cas afin de mettre en place les dispositions nécessaires.*

## Contenu de la formation

- La crise environnementale : un problème psychologique ?
- L'environnement extrême
  - Un réel menaçant
  - Croissance et raréfaction des ressources
  - L'effondrement a déjà eu lieu
- Effets de ces différentes menaces sur la subjectivité
  - Une réalité partiellement saisissable
  - Effets œdipiens et préœdipiens
  - Qui est « traumatisé » par la crise environnementale ?
  - L'angoisse-signal préventive
  - L'anticipation des catastrophes : figure de l'extrême
  - Transformation de nos métacadres
- Clinique du lien pathologique homme-environnement
  - Défenses pathologiques et fantasmes sans limites
  - L'avènement de l'hypermoderne : marchandisation du vivant et impératif de jouissance
  - La pléonexie : en vouloir toujours plus
  - Le désir mimétique et son processus évolutif
  - L'indécence des limites face à l'hypermoderne
  - paradoxe culturel : surmoi écologique et idéal du moi pléonexie
- Conclusion : Une crise du processus d'humanisation
- L'urgence d'un éveil des sciences humaines psychologiques

## Rythme de la formation

2 jours

## Tarif

Nous consulter



# SENSIBILISATION À L'ÉCO-ART THÉRAPIE

Intervenante

Art thérapeute clinicienne  
chercheuse sur le crise  
environnementale

## Présentation

Aussi dévastateurs que soient les changements dans l'environnement physique, nous devons encore saisir pleinement les implications pour la santé mentale de la crise climatique actuelle. Les arts-thérapies écologiques représentent une approche thérapeutique émergente basée sur une nouvelle compréhension du rôle des arts dans le soutien de la santé des individus et de l'environnement, et l'établissement de relations plus harmonieuses entre les humains et la nature. Le potentiel de l'éco-thérapie par l'art est de faciliter l'expression créative, l'exploration émotionnelle, ainsi que de cultiver un lien avec l'environnement naturel. De plus, il peut faciliter l'engagement dans un comportement pro-environnemental. Cette formation s'adresse donc à toute personne désireuse d'initier une réflexion sur la crise écologique à partir de l'art et les médiations artistiques.

## Objectifs pédagogiques

- Réfléchir à notre propre définition de la crise climatique et penser le contexte actuel
- Identifier les discours et les pratiques art-thérapeutiques écologiques émergents
- Comprendre les effets psychologiques de la crise écologiques
- Découvrir une approche possible de la crise écologique en éco-art thérapie
- Sensibilisation des medias artistiques et écologiques en pratique
- Réfléchir à l'application de ces méthodes au sein de votre public

## Formation Intra ou Inter

La formation a lieu dans les locaux de l'organisation  
ou au sein des locaux de Practice ou en visioconférence

## Méthode pédagogique

Groupe limité à 12 stagiaires  
Alternance d'apports théoriques et d'analyse de situations  
Appui sur les ressources professionnelles et les échanges  
Jeux de rôles, mises en situations  
utilisation d'outils à médiation  
Supports pédagogiques

## Moyens permettant de suivre la formation

*Un dispositif adaptable d'évaluation est mis en place en fonction des  
besoins et demandes spécifiques du client :*

Questionnaire initial des attentes et compétences  
Questionnaire d'évaluation des acquis en fin de formation  
Questionnaire de satisfaction post-formation  
Attestation de fin de formation  
Questionnaire de satisfaction à froid

## Public et niveau

Toute personne souhaitant initier une réflexion sur la crise  
écologique à partir des concepts de l'éco art-thérapie

Pré-requis : Aucun

*Merci de nous indiquer si vous êtes en situation de handicap,  
Chaque situation est étudiée au cas par cas afin de mettre en  
place les dispositions nécessaires.*

## Contenu de la formation

- Présentation des concepts clés de la psychologie clinique de la crise écologique
- Temps de présentation des éco-arts thérapies à l'international, notamment provenant des pays anglo-saxons
- Partie pratique : expérience pratique avec la médiation artistique (peinture, écriture, sculpture, mouvement)
- Partie pratique : "bain nature" inspiré du "bain en forêt" du Japon. Nous prendrons un temps extérieur afin de réfléchir à notre lien avec la nature
- Partie pratique : création d'un oeuvre collective
- Temps de réflexion
- Temps de relaxation à la fin de chaque session

## Rythme de la formation

6 sessions de 2h dans l'année

## Tarif

Nous consulter



# LA PSYCHOSCÉNOGRAPHIE ÉCOLOGIQUE

Intervenante

Drama thérapeute clinicienne  
chercheuse sur le crise  
environnementale

## Présentation

Aussi dévastateurs que soient les changements dans l'environnement physique, nous devons encore saisir pleinement les implications pour la santé mentale de la crise environnementale actuelle. La psychoscénographie écologique représente une approche thérapeutique innovante et unique, basée sur une nouvelle compréhension du rôle de l'environnement dans la santé mentale, le comportement, la relation homme-environnement et le bien-être des humains. Le potentiel de la psychoscénographie est de faciliter la création des espaces externes par la création artistique afin de repérer nos propres espaces internes, ainsi que pour cultiver une lien avec l'environnement naturel. De plus, il peut faciliter l'engagement dans un comportement pro-environnemental. Il s'agit d'un dispositif de recherche doctoral universitaire. Cette formation s'adresse donc à toute personne désireuse d'initier une réflexion sur la crise écologique à partir de l'art et de la scénographie.

## Objectifs pédagogiques

- Réfléchir à notre propre définition de la crise écologique et penser le contexte actuel
- Identifier les discours et les pratiques art-thérapeutiques écologiques émergentes
- Comprendre les effets psychologiques de la crise écologiques
- Découvrir une approche possible de la crise écologique par la psychoscénographie.
- Réfléchir l'application de ces méthodes pour tout un chacun

## Formation Intra ou Inter

La formation a lieu dans les locaux de l'organisation  
ou au sein des locaux de Practice ou en visioconférence

## Méthode pédagogique

Groupe limité à 12 stagiaires  
Alternance d'apports théoriques et d'analyse de situations  
Appui sur les ressources professionnelles et les échanges  
Jeux de rôles, mises en situations  
utilisation d'outils à médiation  
Supports pédagogiques

## Moyens permettant de suivre la formation

*Un dispositif adaptable d'évaluation est mis en place en fonction des besoins et demandes spécifiques du client :*

Questionnaire initial des attentes et compétences  
Questionnaire d'évaluation des acquis en fin de formation  
Questionnaire de satisfaction post-formation  
Attestation de fin de formation  
Questionnaire de satisfaction à froid

## Public et niveau

Toute personne souhaitant initier une réflexion sur la crise écologique à partir des concepts de la psychoscénographie

Pré-requis : Aucun

*Merci de nous indiquer si vous êtes en situation de handicap*

## Contenu de la formation

- Introduction à la Psychoscénographie et la Psychoscénographie Ecologique.
- Concepts clés de la psychologie clinique de la crise écologique
- Partie pratique : exploration artistique avec différents outils
- Partie pratique : création des espaces scénographiques
- Partie pratique: mouvement, corps, danse, mettre en mouvement nos ressentis internes/externes
- Temps d'échange et réflexion
- Temps de relaxation à la fin de chaque session

## Rythme de la formation

6 sessions de 2h dans l'année

## Tarif

Nous consulter

# NOTRE RÉFÉRENTE HANDICAP



Merci de nous indiquer si vous vous trouvez en situation de handicap.

Chaque situation est étudiée au cas par cas afin de mettre en place les dispositions nécessaires. Nous laissons la possibilité à chaque stagiaire de nous faire part de leur(s) besoin(s) spécifiques avant l'inscription en formation en contactant notre référente handicap Mme Léa BOURSIER

[contact@cabinetpractice.com](mailto:contact@cabinetpractice.com)

# Formulaire de demande

## INTRA ETABLISSEMENT – sur site

à photocopier/imprimer et à envoyé par mail: [contact@cabinetpractice.com](mailto:contact@cabinetpractice.com)

à compléter en lettres MAJUSCULES

Thématique envisagée : .....

Public concerné : .....

Personne à contacter

Mme.      M.

Nom : ..... Prénom : .....

Fonction : .....

Mail : ..... @ .....

Tél. : .....

Entreprise

Nom : .....

Adresse : .....

CP : ..... Ville : .....

Mail : ..... @ ..... (Merci d'indiquer le mail sur lequel la convention sera envoyée)

Tél. : .....

Adresse de facturation (si différente de l'adresse de l'entreprise)

Nom : .....

Adresse : .....

CP : ..... Ville : .....

À ..... Le .....

Signature du chef d'établissement et cachet obligatoire



## Contactez-nous

Pour toutes questions et besoins de précisions, n'hésitez pas à nous contacter, nous nous ferons un plaisir de vous accompagner dans vos démarches.

Délai d'accès : nous nous engageons à répondre à toute demande dans les 72h



Mel : [contact@cabinetpractice.com](mailto:contact@cabinetpractice.com)



Appel : +33 (0) 9 83 98 24 63



Site web : [www.cabinetpractice.com](http://www.cabinetpractice.com)



LinkedIn: <https://www.linkedin.com/company/practice-formations/>